



## **charge force case**

Made for Samsung Galaxy S8  
& Samsung Galaxy S8+

---

USER MANUAL

English

04

French

15

Italian

27

German

38

Spanish

50

Portuguese

62

Russian

74

Turkish

87

Japanese

98

Korean

109

Simplified Chinese

120

Traditional Chinese

129

## Welcome

Thank you for purchasing the mophie **charge force case** for Samsung Galaxy S8 or Galaxy S8+. Your **charge force case** gives your phone everyday protection and adds convenient wireless charging from the **charge force powerstation mini** battery (not included). The case also lets you wirelessly charge your phone from mophie **charge force** desk and vent mounts (not included).

## Package Contains

- **charge force case** for Samsung Galaxy S8 or Galaxy S8+
- Quick-start guide

## Features

Here's a rundown of why your **charge force case** for Samsung Galaxy S8 or Galaxy S8+ is so great:

- Adds convenient wireless charging from the **charge force powerstation mini** battery (not included) and mophie **charge force** desk and vent mounts (not included).
- (Take a breath) Ergonomic, form-fitting, fully-protective, impact-resistant case made for Samsung Galaxy S8 or Galaxy S8+.

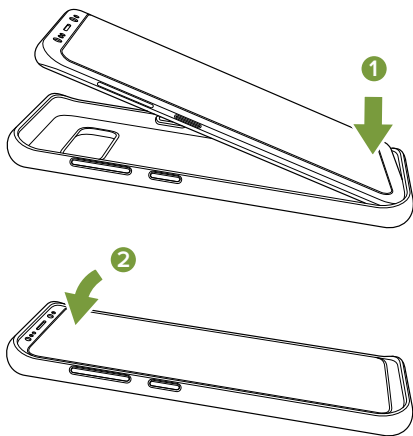
## **Compatibility**

- The mophie **charge force case** for Samsung Galaxy S8 has been designed to work only with the Samsung Galaxy S8 smartphone. Please do not attempt to use it with any other device.
- The mophie **charge force case** for Samsung Galaxy S8+ has been designed to work only with the Samsung Galaxy S8+ smartphone. Please do not attempt to use it with any other device.
- The mophie **charge force cases** for Samsung Galaxy S8 and Galaxy S8+ will attach to the mophie **charge force powerstation mini** battery and mophie **charge force** desk and vent mounts.

As always, no matter what device you have, carefully read through the Warning section in this manual and in the quick-start guide included with your **charge force case** before using it.

## Installing your phone in the *charge force case*

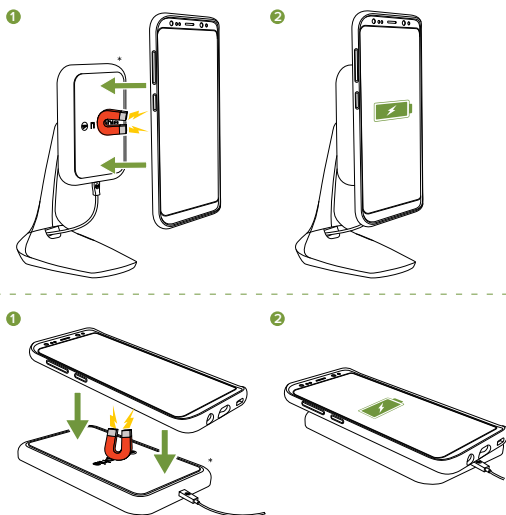
1. With the case resting on a flat surface, insert the phone's bottom edge into the case's bottom edge.
2. Press the rest of the phone into the case, making sure that it is completely inserted all the way around.



## Using your **charge force case** to wirelessly charge from mophie **charge force** accessories

Your **charge force case** will magnetically attach to mophie **charge force** mounts and wireless charging bases (not included), firmly holding the phone and automatically aligning for a proper charge.

1. Place the **charge force case** against a mophie **charge force** accessory or on a mophie wireless charging base (**charge force** accessory and wireless charging base not included).
2. The case will automatically align on the **charge force** accessory for a proper charge.

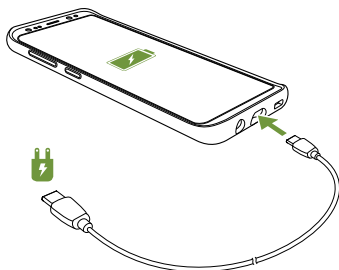


\*mophie charge force mount and wireless charging base not included.

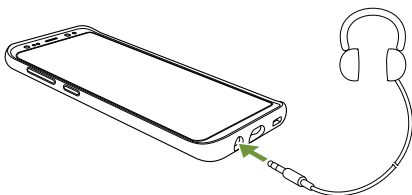
## Charging your phone (wired) & using headphones

You can charge your phone using its wired charging adapter and connect headphones without removing your phone from the **charge force case**.

- To charge your phone, insert your phone's charging cable through the opening in the base of the **charge force case** and into the phone's charging connector. Connect the other end of the charging cable to the charging adapter included with your phone.



- To listen to headphones, insert the headphone connector through the opening in the base of the **charge force case** and into the phone's headphone connector.





### **Taking care of your *charge force case***

- Keep the **charge force case** dry and away from moisture and corrosive materials.
- Do not clean your **charge force case** with harsh chemicals, soaps or detergents. Just wipe it with a soft, water-dampened cloth.

### **Warranty**

At mophie, we are dedicated to making the best quality products. To back this up, this product is warranted for 2 years from date of purchase. This warranty does not affect any statutory rights that you may be entitled to. Keep a copy of your purchase receipt as proof of purchase. Be sure to register your product at [mophie.com](http://mophie.com). Failure to register your product and/or provide proof of purchase may void the warranty.

### **Exclusions & Limitations**

Except for the limited warranty expressly set forth or to the extent restricted or prohibited by applicable law, mophie expressly disclaims any and all other warranties express or implied, including any warranty of quality, merchantability, or fitness for a particular purpose, and you specifically agree that mophie shall not be liable for any special, incidental, indirect, punitive, or consequential damages for breach of any warranty of any type on any mophie product. In addition to and without limiting the generality of

the foregoing disclaimers, the limited warranty does not, under any circumstances, cover the replacement or cost of any electronic device or personal property inside or outside of the mophie product.

### **Customer Service**

Telephone: 1-888-8mophie

International: +1 (269) 743-1340

Web: [www.mophie.com/cs](http://www.mophie.com/cs)

### **Warning**

Read all instructions and warnings prior to using this product. Improper use of this product may result in product damage, excess heat, toxic fumes, fire or explosion, for which damages you ("Purchaser"), and not mophie llc ("Manufacturer") are responsible.

**WARNING!** This product contains magnets. To reduce the risk of interference with other electrical equipment, consult your doctor and/or device manufacturer before using this product if you have a pacemaker or other implanted electrical device.



Do not store device in high-temperature environment, including heat caused by intense sunlight or other forms of heat. Do not place device in fire or other excessively hot environments.

- ☒ Be cautious of drops, bumps, abrasions, or other impacts to this device. If there is any damage to the device such as dents, punctures, tears, deformities, or corrosion due to any cause, discontinue use. Contact Manufacturer or dispose of it in an appropriate manner.
- ☒ Do not disassemble this device or attempt to re-purpose or modify it in any manner.
- ☒ Do not attempt to replace any part of this device.
- ☒ If this device is intended by Purchaser to be used by a minor, purchasing adult agrees to provide detailed instructions and warnings to any minor prior to use. Failure to do so is sole responsibility of purchaser, who agrees to indemnify Manufacturer for any unintended use/misuse by a minor.
- ☒ All products have gone through a thorough quality assurance inspection. If you find that your device is excessively hot, is emitting odor, is deformed, abraded, cut or is experiencing or demonstrating an abnormal phenomenon, immediately stop all product use and contact Manufacturer.

## **Legal**

This product is meant for use only in conjunction with the appropriate device. Please consult your device packaging to determine whether this

product is compatible with your particular device. Manufacturer is not responsible for any damages to any device incurred through the use of this product.

Manufacturer shall not in any way be liable to you or to any third party for any damages you or any third party may suffer as a result of use, intended or unintended, or misuse of this product in conjunction with any device or accessory other than the appropriate device for which this product is designed. Manufacturer will not be responsible for any damages you or any third party may suffer as a result of misuse of this product as outlined above. If you are responsible for product use with an unintended device and damages result from such use, you agree to indemnify Manufacturer for any resulting injuries to any third part(ies).

mophie, **charge force**, **powerstation**, mophie loves you, Stay Powerful, the five-circles design, and the mophie logo are trademarks of mophie inc. Samsung and Galaxy S are trademarks of Samsung Electronics Co., Ltd. 'Designed for Samsung' means that an accessory has been designed to connect specifically to Samsung mobile phones and has been certified by the developer to meet Samsung performance standards. Samsung is not responsible for the operation of this device or its compliance with safety and regulatory standards. The 'Qi' symbol is

a trademark of the Wireless Power Consortium. All rights reserved. Patents: [mophie.com/patents](http://mophie.com/patents).

This device complies with part 15 of the FCC Rules and RSS-Gen of IC Rules. Operation is subject to the following two conditions: (1) This device may not cause harmful interference, and (2) this device must accept any interference received, including interference that may cause undesired operation.

NOTE: This equipment has been tested and found to comply with the limits for a Class B digital device, pursuant to part 15 of the FCC Rules. These limits are designed to provide reasonable protection against harmful interference in a residential installation. This equipment generates, uses and can radiate radio frequency energy and, if not installed and used in accordance with the instructions, may cause harmful interference to radio communications. However, there is no guarantee that interference will not occur in a particular installation.

If this equipment does cause harmful interference to radio or television reception, which can be determined by turning the equipment off and on, the user is encouraged to try to correct the interference by one or more of the following measures:

- Reorient or relocate the receiving antenna.
- Increase the separation between the equipment and receiver.
- Connect the equipment into an outlet on a circuit different from that to which the receiver is connected.
- Consult the dealer or an experienced technician for help.

**CAUTION:** To comply with the limits of the Class B digital device, pursuant to Part 15 of the FCC Rules, this device must be used with certified peripherals and shielded cables. All peripherals must be shielded and grounded. Operation with non-certified peripherals or non-shielded cables may result in interference to radio or reception.

**MODIFICATION:** Any changes or modifications of this device could void the warranty.

## Bienvenue

Merci d'avoir choisi le boîtier mophie **charge force** pour Samsung Galaxy S8 ou Galaxy S8+. Votre boîtier **charge force** protège votre téléphone au quotidien et permet un chargement sans fil efficace grâce à la batterie **charge force powerstation mini** (non inclus). Le boîtier permet également le chargement sans fil de votre téléphone avec les supports de bureau et pour grille d'aération mophie **charge force** (non inclus).

## Contenu de l'emballage

- Un boîtier **charge force** pour Samsung Galaxy S8 ou Galaxy S8+
- Guide de démarrage rapide

## Caracteristiques

Voici quelques-unes des raisons pour lesquelles votre boîtier **charge force** pour Samsung Galaxy S8 ou Galaxy S8+ est si génial :

- Un chargement sans fil efficace grâce à la batterie **charge force powerstation mini** (non inclus) et aux supports de bureau et pour grille d'aération mophie **charge force** (non inclus).
- (Prenez une grande inspiration) Ce boîtier ergonomique, confortable et très résistant aux chocs est spécialement conçu pour le Samsung Galaxy S8 ou Galaxy S8+.

## Compatibilité

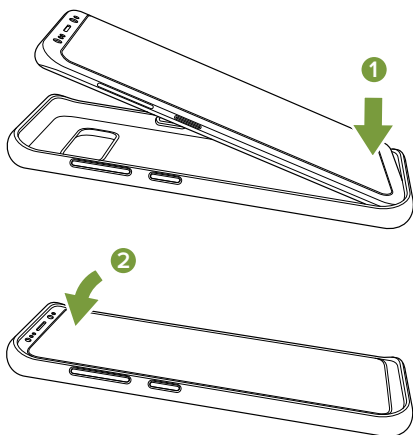
- Le boîtier mophie **charge force** pour Samsung Galaxy S8 a été conçu pour s'adapter uniquement aux smartphones Samsung Galaxy S8. N'essayez pas de l'utiliser avec un autre appareil.
- Le boîtier mophie **charge force** pour Samsung Galaxy S8+ a été conçu pour s'adapter uniquement aux smartphones Samsung Galaxy S8+. N'essayez pas de l'utiliser avec un autre appareil.
- Les boîtiers mophie **charge force** pour Samsung Galaxy S8 et Galaxy S8+ se fixent à la batterie **charge force powerstation mini** et aux supports de bureau et pour grille d'aération mophie **charge force**.

Comme toujours, peu importe votre appareil, lisez attentivement la section Avertissement de ce manuel et du guide de démarrage rapide joint à votre boîtier **charge force** avant de l'utiliser.



## Installation de votre téléphone dans le boîtier charge force

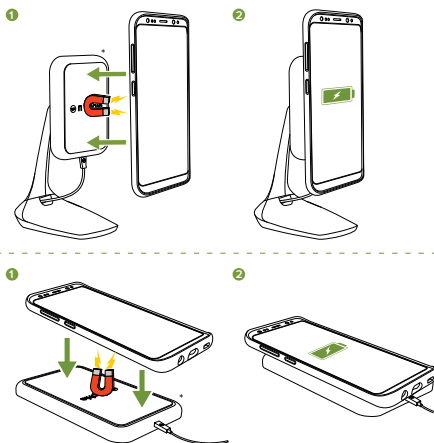
1. Insérez les coins inférieurs du téléphone dans les coins inférieurs du boîtier posé sur une surface plane.
2. Glissez le reste du téléphone dans le boîtier en vous assurant que le téléphone est entièrement inséré dans le boîtier.



## Utilisation de votre boîtier **charge force** pour un chargement sans fil avec les accessoires mophie **charge force**

Votre boîtier **charge force** se fixe magnétiquement aux supports mophie **charge force** et aux bases de chargement sans fil (non inclus), pour maintenir fermement le téléphone en place, tout en s'alignant automatiquement pour un chargement correct.

1. Placez le boîtier **charge force** contre un accessoire mophie **charge force** ou sur une base de chargement sans fil mophie (accessoire **charge force** et base de chargement sans fil non inclus).
2. Le boîtier s'aligne automatiquement sur l'accessoire **charge force** pour un chargement correct.

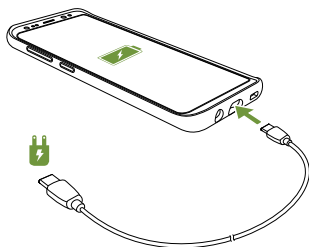


\*mophie charge force mount et wireless charging base non inclus.

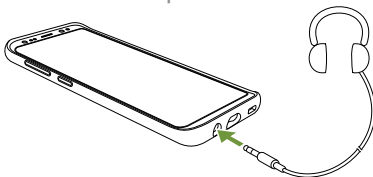
## Chargement du téléphone (avec fil) et utilisation d'écouteurs

Vous pouvez brancher votre téléphone pour le charger en utilisant son adaptateur de chargement et connecter des écouteurs sans retirer votre téléphone du boîtier **charge force**.

- Pour charger votre téléphone, insérez le câble de chargement de votre téléphone dans l'ouverture à la base du boîtier **charge force** et dans le port de chargement du téléphone. Connectez l'autre extrémité du câble de chargement à l'adaptateur de chargement inclus avec votre téléphone.



- Pour utiliser des écouteurs, insérez le connecteur des écouteurs dans l'ouverture à la base du boîtier **charge force** et dans la prise audio de votre téléphone.



### **Entretien de votre boîtier *charge force***

- Gardez votre boîtier **charge force** au sec et à l'abri de l'humidité et des substances corrosives.
- Ne nettoyez pas votre boîtier **charge force** avec des produits chimiques, des savons ou des détergents agressifs. Essayez simplement le boîtier avec un chiffon doux et humide.

### **Garantie**

mophie s'engage à fabriquer des produits de la meilleure qualité possible. Afin d'étayer cette promesse, ce produit est garanti 2 ans à compter de la date d'achat. Cette garantie n'invalide pas les recours légaux auxquels vous pourriez prétendre. Conservez une copie de votre facture comme preuve de votre achat. N'oubliez pas d'enregistrer votre produit sur mophie.com. Un défaut d'enregistrement de votre produit et/ou l'absence de preuve d'achat peut annuler la garantie.

### **Exclusions et limites**

À l'exception de la garantie limitée expressément stipulée ou dans la mesure restreinte ou interdite par le droit applicable, mophie exclut expressément toute autre garantie explicite ou implicite, y compris toute garantie de qualité, de caractère marchand ou d'adéquation à un usage particulier et vous acceptez spécifiquement que mophie ne sera pas tenue responsable de tout dommage spécial, circonstanciel,

indirect, punitif ou consécutif suite à une violation de quelque garantie de quelque type que ce soit sur quelque produit mophie. Par ailleurs et sans limiter la généralité de ce qui précède, la garantie limitée ne couvre, sous aucune circonstance, le remplacement ou le coût de tout appareil électronique ou de toute propriété personnelle à l'intérieur ou à l'extérieur du produit mophie.

### **Service clientèle**

Téléphone : 1-888-8mophie






Numéro international : +1 (269) 743-1340

Site Web : [www.mophie.com/cs](http://www.mophie.com/cs)

### **Avertissement**

Lisez bien toutes les instructions et l'ensemble des avertissements avant d'utiliser ce produit. Une mauvaise utilisation de ce produit peut entraîner des dommages tels que détérioration, surchauffe, fumées toxiques, incendie ou explosion dont vous (l'« Acheteur ») et non mophie llc (le « Fabricant ») serez tenu pour responsable.

**ATTENTION!** Ce produit contient des aimants. Pour réduire le risque d'interférence avec d'autres équipements électriques, consultez votre médecin et / ou le fabricant de l'appareil avant d'utiliser ce produit si vous avez un stimulateur cardiaque ou tout autre appareil électrique implanté.

-  Ne rangez pas l'appareil dans un endroit soumis à des températures élevées, y compris une chaleur solaire intense. Ne placez pas la batterie dans un feu ou dans d'autres environnements extrêmement chauds.
-  Évitez les chutes, bosses, éraflures ou autres impacts excessifs infligés à cette dispositif. Si dispositif subissait des dommages tels que bosses, perforations, déchirures, déformations ou corrosion, quelle qu'en soit la cause, cessez de l'utiliser. Contactez le Fabricant ou jetez-la de manière appropriée dans votre centre de recyclage de batteries le plus proche.
-  Ne démontez pas cette batterie et n'essayez pas de la transformer ou de la modifier d'une quelconque façon.
-  Ne tentez pas de remplacer quelque pièce de cette batterie.
-  Si l'Acheteur se procure cette dispositif pour la confier à un mineur, l'adulte procédant à l'achat accepte de fournir des instructions et avertissements détaillés à tout mineur avant utilisation. Tout manquement à cet engagement implique la responsabilité de l'Acheteur, qui accepte d'indemniser le Fabricant en cas d'utilisation non intentionnelle ou inappropriée par un mineur.

- ☒ Toutes les batteries ont été soumises à un contrôle qualité approfondi. Si votre batterie chauffe excessivement, dégage une odeur, est déformée, rayée, coupée ou si elle subit ou présente un comportement anormal, arrêtez immédiatement de l'utiliser et contactez le Fabricant.

## **Mentions légales**

Cette batterie n'est conçue que pour être utilisée avec l'appareil approprié. Veuillez consulter l'emballage de votre batterie pour déterminer si elle est compatible avec votre appareil particulier. Le Fabricant n'est pas responsable des dommages causés à un appareil du fait de l'utilisation de ce produit.

Le Fabricant ne peut en aucun cas être tenu pour responsable envers vous ou tout tiers des dommages que vous ou ce tiers pourriez subir suite à l'utilisation, intentionnelle ou non, ou à une utilisation inappropriée de ce produit conjointement avec tout appareil ou accessoire autre que les appareils appropriés pour lesquels ce produit est conçu. Le Fabricant ne pourra pas être tenu pour responsable des dommages que vous ou tout tiers pourriez subir suite à une utilisation inappropriée de ce produit, tel que décrit ci-dessus. Si vous êtes responsable de l'utilisation du produit avec un appareil inapproprié et que des dommages résultent d'une telle utilisation, vous vous engagez

à indemniser le Fabricant pour toutes les blessures infligées à des tiers.

mophie, **charge force**, **powerstation**, Stay Powerful, mophie loves you, Le concept de cinq cercle et le logo mophie sont des marques commerciales de mophie, inc. Samsung et Galaxy S sont des marques commerciales de Samsung Electronics Co., Ltd. « Designed for Samsung » signifie qu'un accessoire a été conçu pour se connecter précisément à un téléphone mobile Samsung et qu'il a été certifié par le développeur comme respectant les normes de performances de Samsung. Samsung n'est pas responsable du fonctionnement de cet appareil ni de sa conformité aux normes de sécurité et réglementaires. Le symbole « Qi » est une marque de commerce du Wireless Power Consortium. Tous droits réservés. Brevets : [mophie.com/patents](http://mophie.com/patents).

Cet appareil est conforme à la partie 15 des directives FCC et aux spécifications RSS-Gen de la réglementation IC. Son fonctionnement est soumis aux deux conditions suivantes : (1) cet appareil ne doit pas provoquer d'interférences dangereuses ; et (2) cet appareil doit accepter toute interférence reçue, y compris celles pouvant causer un fonctionnement indésirable.

REMARQUE : Cet équipement a été testé et jugé conforme aux limites établies pour un appareil



numérique de classe B, conformément à la partie 15 des directives de la FCC. Ces limites ont pour objet d'assurer une protection raisonnable contre les interférences dangereuses dans une installation résidentielle. Cet équipement génère, utilise et peut émettre de l'énergie par radiofréquence et, s'il n'est pas installé et utilisé conformément aux instructions, peut engendrer des interférences nuisibles aux communications radio. Cependant, il n'est pas garanti que des interférences ne se produiront pas dans une installation particulière.

Si cet équipement provoque des interférences néfastes à la réception de la radio ou de la télévision (ce qui se vérifie en allumant et en éteignant l'appareil), l'utilisateur pourra tenter de corriger ces interférences en appliquant une ou plusieurs des mesures suivantes :

- Réorienter ou déplacer l'antenne de réception.
- Augmenter la distance entre l'équipement et le récepteur.
- Brancher l'équipement à une prise d'un circuit différent de celui sur lequel est branché le récepteur.
- Consulter le revendeur ou un technicien expérimenté pour obtenir de l'aide.

ATTENTION: Pour respecter les limites de l'appareil numérique de Classe B, et conformément à la partie 15 des directives de la FCC, cet appareil doit être utilisé avec des câbles blindés et des périphériques certifiés. Tous les périphériques doivent être blindés et mis à la terre. L'utilisation avec des périphériques non agréés ou des câbles non blindés peut entraîner des interférences avec la radio ou au niveau de la réception.

MODIFICATION : Tout(e) changement ou modification de cet appareil peut entraîner l'annulation de la garantie.

## **Benvenuto**

Grazie per aver acquistato la custodia mophie **charge force** per Samsung Galaxy S8 o Galaxy S8+. La custodia **charge force** protegge quotidianamente il cellulare e offre al tempo stesso un pratico sistema di ricarica wireless tramite la batteria **charge force powerstation mini** (non inclusi). La custodia consente anche di ricaricare in modalità wireless il proprio cellulare tramite i supporti per bocchette dell'aria e per scrivania mophie **charge force** (non inclusi).

## **Contenuto della confezione**

- Custodia **charge force** per Samsung Galaxy S8 o Galaxy S8+
- Manuale utente

## **Caratteristiche**

Ecco un elenco dei buoni motivi per non dimenticare mai a casa la custodia **charge force** per Samsung Galaxy S8 o Galaxy S8+:

- Un pratico sistema di ricarica wireless utilizzabile con la batteria **charge force powerstation mini** (non inclusi) e con i supporti per bocchette e per scrivania mophie **charge force** (non inclusi).
- (Pausa) Custodia per Samsung Galaxy S8 o Galaxy S8+, ergonomica e avvolgente, totalmente protettiva e resistente agli urti.

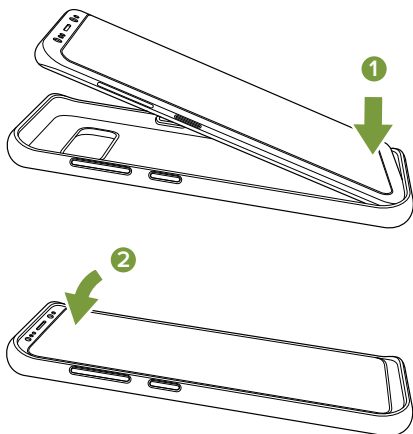
## Compatibilità

- La custodia mophie **charge force** per Samsung Galaxy S8 è stata pensata esclusivamente per lo smartphone Galaxy S8. Non utilizzarla con altri dispositivi.
- La custodia mophie **charge force** per Samsung Galaxy S8+ è stata pensata esclusivamente per lo smartphone Galaxy S8+. Non utilizzarla con altri dispositivi.
- Le custodie mophie **charge force** per Samsung Galaxy S8 e Galaxy S8+ si fissano alla batteria mophie **charge force powerstation mini** e ai supporti per bocchette e per scrivania mophie **charge force**.

Indipendentemente dal dispositivo, prima di utilizzare la custodia **charge force** consultare sempre la sezione Avvertenze nella presente guida e il Manuale utente incluso nella confezione.

## **Inserimento del cellulare nella custodia *charge force***

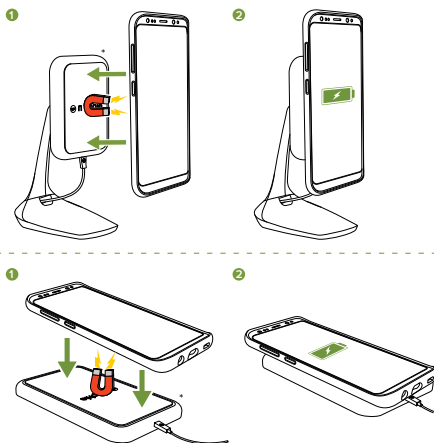
1. Disporre la custodia su una superficie piana e inserire la sezione inferiore del cellulare all'interno della sezione inferiore della custodia.
2. Esercitare pressione per inserire le parti restanti del cellulare all'interno della custodia, assicurandosi che tutti i lati siano perfettamente inseriti.



## Ricarica wireless della custodia **charge force** tramite accessori mophie **charge force**

La custodia **charge force** si fissa a calamità ai supporti e alle basi di ricarica wireless (non inclusi) mophie **charge force** assicurando una tenuta salda del cellulare e un allineamento automatico, per una ricarica perfetta.

1. Posizionare la custodia **charge force** contro un accessorio mophie **charge force** o su una base di ricarica wireless mophie (gli accessori **charge force** e le basi di ricarica wireless non sono inclusi).
2. La custodia si allinea automaticamente sull'accessorio **charge force**, per una ricarica perfetta.

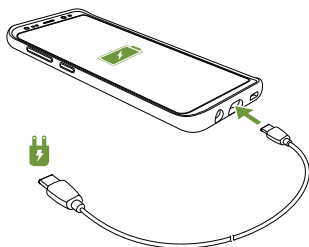


\*mophie charge force mount e wireless charging base non compreso.

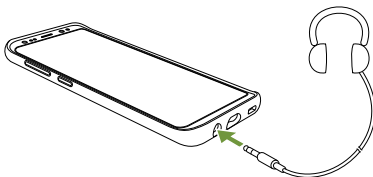
## Ricarica del cellulare (via cavo) e utilizzo delle cuffie

È possibile ricaricare il cellulare tramite l'adattatore di ricarica provvisto di cavo e collegare le cuffie senza dovere rimuovere il cellulare dalla custodia **charge force**.

- Per caricare il cellulare, fare passare il cavo di ricarica attraverso l'apertura posta alla base della custodia **charge force** fino a inserirlo nel connettore di ricarica del cellulare. Collegare l'altra estremità del cavo di ricarica nell'adattatore di ricarica fornito in dotazione con il cellulare.



- Per collegare le cuffie, fare passare il connettore delle cuffie attraverso l'apertura posta alla base della custodia **charge force** fino a inserirlo nell'apposito connettore del cellulare.



### **Cura e manutenzione della custodia *charge force***

- Conservare la custodia **charge force** in un ambiente asciutto, al riparo da umidità e materiali corrosivi.
- Evitare di pulire la custodia **charge force** con agenti chimici aggressivi, saponi o detergenti. Pulirla solo con un panno morbido leggermente inumidito con acqua.

### **Garanzia**

L'obiettivo di mophie è realizzare prodotti della migliore qualità. Per questo motivo, il prodotto è dotato di una garanzia di 2 anni dalla data di acquisto. Questa garanzia non limita in alcun modo i diritti statutari dell'acquirente. Conserva una copia della ricevuta come prova di acquisto. Assicurati di registrare il prodotto su [mophie.com](http://mophie.com). La mancata registrazione del prodotto e/o presentazione della prova di acquisto può invalidare la garanzia.

### **Esclusioni e limitazioni**

Ad esclusione della garanzia limitata espressamente definita in precedenza o entro i limiti imposti dalla legislazione vigente, mophie disconosce espressamente qualsiasi altra garanzia esplicita o implicita, includendo garanzie sulla qualità, la commerciabilità o l'idoneità a specifici scopi; l'utente accetta inoltre espressamente che mophie non è in alcun modo responsabile di qualsivoglia



danno speciale, accidentale, indiretto, punitivo o consequenziale legato alla violazione di qualsivoglia garanzia per qualsiasi prodotto mophie. In aggiunta e senza limitare la generalità di tali dichiarazioni di non responsabilità, la garanzia limitata non copre, in nessun caso, la sostituzione o il rimborso di dispositivi elettronici o beni personali all'interno o all'esterno del prodotto mophie.

### **Servizio Clienti**

Telefono: 1-888.8mophie

Internazionale: +1 (269) 743-1340

Web: [www.mophie.com/cs](http://www.mophie.com/cs)

### **Avvertenza**

Prima di utilizzare il prodotto, leggere tutte le istruzioni e le norme di sicurezza. L'utilizzo improprio del prodotto può causare danni, surriscaldamento, esalazioni tossiche, incendi o esplosioni per i quali l'Acquirente sarà ritenuto unico responsabile; tali danni non potranno essere imputati a mophie llc (il "Produttore").

**AVVERTENZE!** Questo prodotto contiene magneti. Per ridurre il rischio di interferenze con altre apparecchiature elettriche, consultare il proprio medico e/o il produttore del dispositivo prima di utilizzare il prodotto qualora si abbia un pacemaker o un altro impianto di dispositivo elettrico.

- ☠ Non conservare il dispositivo in ambienti molto caldi, né alla luce diretta del sole. Non gettare il dispositivo nel fuoco e non esporlo a temperature eccessivamente elevate.
- ☠ Evitare di esporre il dispositivo a cadute, urti, graffi o altri tipi di impatto. Nel caso in cui, per qualsiasi motivo, il dispositivo dovesse presentare danni quali ammaccature, fori, lacerazioni, deformità o zone corrose, sarà necessario interromperne l'uso. Contattare il Produttore o smaltirlo in maniera adeguata presso un centro di riciclaggio locale.
- ☠ Non tentare di smontare il dispositivo né di ripararlo o modificarlo in alcun modo.
- ☠ Non tentare di sostituire alcuna parte di questo dispositivo.
- ☠ Se il dispositivo è destinato a un minore, l'adulto Acquirente accetta di fornire al minore istruzioni dettagliate e avvertenze prima dell'utilizzo del prodotto. Le conseguenze derivanti dal mancato rispetto di questo punto sono imputabili esclusivamente all'Acquirente, che accetta di sollevare il Produttore da qualsiasi responsabilità relativa a un utilizzo non intenzionale proprio o improprio da parte di un minore.
- ☠ Tutti i prodotti sono stati sottoposti a un accurato controllo di qualità. Se il dispositivo risulta surriscaldato, emana odori, è deformato, abraso o tagliato, o presenta un funzionamento anomalo, interromperne immediatamente l'uso e contattare il Produttore.

## Note legali

Questo prodotto è destinato esclusivamente all'uso con un appropriato dispositivo. Consultare la confezione del dispositivo per determinare se questo caricabatterie è compatibile con un particolare dispositivo mobile. Il Produttore non è responsabile di eventuali danni causati a qualsiasi dispositivo a seguito dell'uso di questo prodotto.

Il Produttore non è in alcun modo responsabile di qualsivoglia danno subito dall'Acquirente o da terzi a seguito dell'utilizzo, intenzionale o non intenzionale, o dell'utilizzo improprio di questo prodotto con dispositivi o accessori diversi dal dispositivo per cui il prodotto è stato sviluppato. Il Produttore non si assume alcuna responsabilità per qualsivoglia danno causato all'Acquirente o a terzi dall'utilizzo improprio di questo prodotto, come definito sopra. Qualora l'Acquirente utilizzi il prodotto con un dispositivo diverso da quello opportuno e tale utilizzo causi dei danni, l'Acquirente accetta di risarcire il Produttore per eventuali lesioni derivanti cagionate a terzi.

mophie, **charge force**, **powerstation**, Stay Powerful, mophie loves you, il motivo a cinque cerchi e il logo mophie sono marchi di mophie, inc. Samsung e Galaxy S sono marchi di Samsung Electronics Co., Ltd. La dicitura 'Progettato per Samsung' indica che un accessorio è stato progettato specificamente per

l'utilizzo con telefoni cellulari Samsung e certificato dallo sviluppatore in termini di conformità agli standard di prestazione Samsung. Samsung non è responsabile del funzionamento del dispositivo e della sua conformità agli standard normativi e a quelli relativi alla sicurezza. Il simbolo "Qi" è un marchio di Wireless Power Consortium. Tutti i diritti riservati. Brevetti: [mophie.com/patents](http://mophie.com/patents).

Questo dispositivo è conforme alla Parte 15 delle Norme FCC e al RSS-Gen del regolamento IC. Il funzionamento è soggetto alle due condizioni riportate di seguito: (1) il dispositivo non può provocare interferenze dannose; (2) il dispositivo deve accettare eventuali interferenze ricevute, incluse le interferenze che possono provocare un funzionamento non desiderato.

NOTA: La presente apparecchiatura è stata sottoposta a test e dichiarata conforme ai limiti stabiliti per i dispositivi digitali di Classe B, ai sensi della Parte 15 delle Norme FCC. Questi limiti sono stabiliti per fornire livelli di protezione accettabili contro interferenze nocive in installazioni residenziali. La presente apparecchiatura genera, utilizza e può emettere frequenze radio e, se non installata e utilizzata in conformità alle istruzioni fornite dal produttore, può provocare interferenze dannose per le comunicazioni via radio. Non esiste

tuttavia garanzia che tali interferenze non possano verificarsi in determinati impianti.

Setaleapparecchiaturaprovoainterferenzenedannose per la ricezione di trasmissioni radio o televisive, che possono essere determinate spegnendo e in seguito riaccendendo l'apparecchiatura, l'utente è invitato a cercare di correggere l'interferenza adottando una o più delle seguenti misure:

- Riorientare o riposizionare l'antenna ricevente.
- Aumentare la distanza tra l'apparecchiatura e il ricevitore.
- Collegare l'apparecchiatura a una presa su un circuito diverso da quellodel ricevitore.
- Consultareilrivenditoreo untecnico professionista.

**AVVERTENZA:** Per garantire la conformità ai limiti stabiliti per i dispositivi digitali di Classe B ai sensi della Parte 15 delle Norme FCC, questo dispositivo deve essere utilizzato con periferiche certificate e cavi schermati. Tutte le periferiche devono essere schermate e messe a terra. L'uso con periferiche non certificate o cavi non schermati può provocare interferenze alla ricezione radio-televisiva.

**MODIFICHE:** Qualsiasi cambiamento o modifica apportati a questo dispositivo può invalidare la garanzia.

## Herzlich willkommen!

Vielen Dank für den Kauf der mophie **charge force**-Hülle für Samsung Galaxy S8 bzw. Galaxy S8+. Die **charge force**-Hülle schützt Ihr Mobiltelefon jeden Tag und ermöglicht das praktische kabellose Laden mit dem **charge force powerstation mini**-Akku (nicht im Lieferumfang enthalten). Mit der Hülle können Sie Ihr Mobiltelefon auch von Schreibtisch- und Lüftungshalterungen von mophie **charge force** aus (nicht im Lieferumfang enthalten) kabellos laden.

## Lieferumfang

- **charge force**-Hülle für Samsung Galaxy S8 bzw. Galaxy S8+
- Kurzanleitung

## Eigenschaften

Hier ist kurz zusammengefasst, warum die **charge force**-Hülle für Samsung Galaxy S8 bzw. Galaxy S8+ so großartig ist:

- Sie ermöglicht das praktische kabellose Laden mit dem **charge force powerstation mini**-Akku (nicht im Lieferumfang enthalten) und von Schreibtisch- und Lüftungshalterungen von mophie **charge force** aus (nicht im Lieferumfang enthalten).
- Speziell für Samsung Galaxy S8 bzw. Galaxy S8+ entwickelte ergonomische, formschlüssige, schlagfeste Hülle.

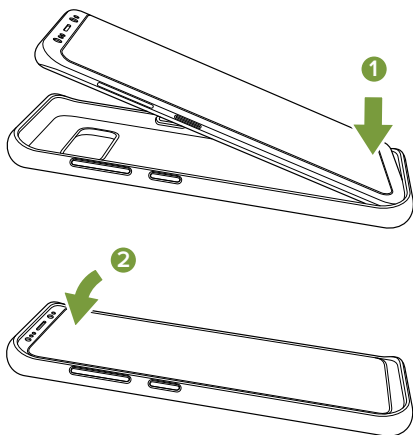
## Kompatibilität

- Die mophie **charge force**-Hülle für Samsung Galaxy S8 wurde für die ausschließliche Verwendung mit dem Smartphone Samsung Galaxy S8 entwickelt. Bitte verwenden Sie sie nicht mit einem anderen Gerät.
- Die mophie **charge force**-Hülle für Samsung Galaxy S8+ wurde für die ausschließliche Verwendung mit dem Smartphone Samsung Galaxy S8+ entwickelt. Bitte verwenden Sie sie nicht mit einem anderen Gerät.
- Die mophie **charge force**-Hüllen für Samsung Galaxy S8 bzw. Galaxy S8+ lassen sich an den mophie **charge force powerstation mini**-Akku und die Schreibtisch- und Lüftungshalterungen von mophie **charge force** anbringen.

Bevor Sie die Hülle verwenden, lesen Sie wie bei jedem anderen Gerät immer zuerst den Abschnitt Warnung in diesem Handbuch und die mit der **charge force**-Hülle mitgelieferte Kurzanleitung sorgfältig durch.

## Installieren des mobiltelefons in der *charge* hülle

1. Legen Sie die Hülle auf eine flache Oberfläche und führen Sie die untere Kante des Mobiltelefons in die untere innere Kante der Hülle ein.
2. Drücken Sie das Mobiltelefon vollständig in die Hülle, bis es einrastet.

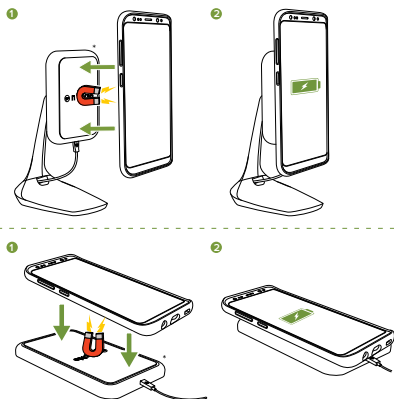




## Verwenden der *charge force*-hülle für das laden mit mophie *charge force*-zubehör

Die *charge force*-Hülle wird magnetisch an die mophie *charge force*-Halterungen und kabellosen Ladestationen (nicht im Lieferumfang enthalten) angebracht. Das Mobiltelefon wird fest verbunden und richtet sich automatisch für einen ordnungsgemäßen Ladevorgang aus.

1. Legen Sie die *charge force*-Hülle an ein entsprechendes mophie *charge force*-Zubehörteil oder eine kabellose Ladestation von mophie an (*charge force*-Zubehörteil und kabellose Ladestation nicht im Lieferumfang enthalten).
2. Die Hülle richtet sich für einen ordnungsgemäßen Ladevorgang automatisch an das *charge force*-Zubehörteil aus.

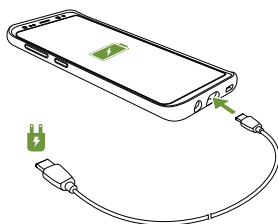


\*mophie charge force mount und wireless charging base nicht enthalten.

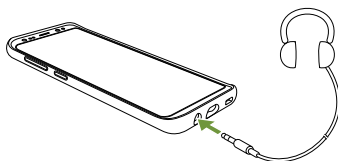
## Laden des Mobiltelefons (drahtgebunden) und verwenden von Kopfhörern

Sie können Ihr Mobiltelefon mit dem drahtgebundenen Steckernetzteil laden und Kopfhörer anschließen, ohne das Mobiltelefon aus der **charge force**-Hülle entfernen zu müssen.

- Führen Sie zum Aufladen des Mobiltelefons das Ladekabel des Mobiltelefons durch die Öffnung in der Basis der **charge force**-Hülle ein und stecken Sie es in den Ladeanschluss des Mobiltelefons ein. Verbinden Sie das andere Ende des Ladekabels mit dem dazugehörigen Steckernetzteil des Mobiltelefons.



- Um Kopfhörer zu verwenden, führen Sie den Kopfhöreranschluss durch die Öffnung in der Basis der charge force-Hülle durch und stecken Sie ihn in die Kopfhörerbuchse des Mobiltelefons.



## **Pflege der *charge force*-hülle**

- Bewahren Sie die **charge force**-Hülle trocken und ohne Kontakt zu feuchten und korrosiven Materialien auf.
- Reinigen Sie die **charge force**-Hülle nicht mit scharfen Chemikalien, Seifen oder Reinigungsmitteln. Wischen Sie sie mit einem weichen, leicht mit Wasser angefeuchteten Tuch ab.

## **Garantie**

Wir bei mophie sind darauf bedacht, Produkte in der bestmöglichen Qualität herzustellen. Daher gilt für dieses Produkteine Garantie von 2 Jahre ab Kaufdatum. Diese Garantie beeinträchtigt keine eventuell bestehenden gesetzlichen Rechte. Bewahren Sie ein Exemplar Ihrer Quittung als Kaufbeleg auf. Achten Sie darauf, Ihr Produkt auf [mophie.com](http://mophie.com) zu registrieren. Wenn Sie Ihr Produkt nicht registrieren und/oder keinen Kaufbeleg vorlegen können, kann dadurch die Garantie verfallen.

## **Haftungsausschluss und Haftungsbegrenzung**

Mit Ausnahme der ausdrücklich angegebenen begrenzten Gewährleistung bzw. soweit nicht durch das anwendbare Recht eingeschränkt oder verboten, schließt mophie hiermit jegliche ausdrücklichen und stillschweigenden Gewährleistungen aus, einschließlich zu Qualität, Marktgängigkeit oder

Eignung für einen bestimmten Zweck. Sie stimmen insbesondere zu, dass mophie nicht für etwaige besondere Schäden, Nebenschäden, indirekte Schäden, Bußzahlungen oder Folgeschäden haftet, die durch die Verletzung einer Gewährleistung jeglicher Art für ein mophie-Produkt entstehen. Darüber hinaus und ohne Einschränkung der grundsätzlichen Gültigkeit der vorhergehenden Ausschlüsse deckt die beschränkte Garantie unter keinen Umständen die Ersetzung oder die Kosten von elektronischen Geräten oder persönlichem Eigentum innerhalb oder außerhalb des mophie-Produkts ab.

### **Kundendienst**

Telefon: 1-888-8mophie

International: +1 (269) 743-1340

Web: [www.mophie.com/cs](http://www.mophie.com/cs)

### **Warnhinweise**

Lesen Sie vor dem Benutzen dieses Produkts alle Anweisungen und Warnhinweise. Unsachgemäße Nutzung dieses Produkts kann zur Beschädigung des Produkts, Überhitzung, giftigen Dämpfen, Feuer und Explosionen führen; für diese Schäden sind Sie („Käufer“) und nicht mophie llc („Hersteller“) verantwortlich.

**WARNUNG!** Dieses Produkt enthält Magnete. Zur Reduzierung von Risiken durch Interferenzen mit

anderen elektrischen Geräten wenden Sie sich vor der Verwendung dieses Produkts an Ihren Arzt und/oder Gerätehersteller, wenn Sie einen Herzschrittmacher oder ein anderes implantiertes elektrisches Gerät haben.

- ☠ Bewahren Sie das Gerät nicht in einer Umgebung mit hoher Temperatur auf, einschließlich Erwärmung durch intensive Sonneneinstrahlung oder andere Formen von Wärmequellen. Legen Sie das Gerät nicht in Feuer oder in eine übermäßig heiße Umgebung.
- ☠ Schützen Sie das Gerät vor Stürzen, Stößen, Abnutzung und sonstigen Schäden. Verwenden Sie das Gerät nicht länger, wenn Sie daran Dellen, Einstiche, Risse, Deformierungen oder Korrosion welcher Ursache auch immer feststellen. Kontaktieren Sie den Hersteller oder entsorgen Sie den Akku ordnungsgemäß bei einer öffentlichen Sammelstelle in Ihrer Nähe.
- ☠ Zerlegen Sie dieses Gerät nicht und versuchen Sie nicht, es anderweitig zu nutzen oder zu modifizieren.
- ☠ Versuchen Sie nicht, Teile dieses Geräts zu ersetzen.

- ☠ Wenn das Gerät vom Käufer zur Nutzung durch einen minderjährigen Benutzer erworben wird, verpflichtet sich der den Kauf tätigende Erwachsene dazu, dem Minderjährigen vor der Nutzung des Geräts die Anleitung und die Warnhinweise zu erklären. Geschieht dies nicht, liegt dies vollständig in der Verantwortung des Käufers, der sich dazu verpflichtet, den Hersteller von Ansprüchen aus nicht vorgesehener Nutzung/ Missbrauch durch Minderjährige freizustellen.
- ☠ Alle Produkte haben eine umfassende Qualitätsprüfung durchlaufen. Wenn Ihr Gerät übermäßig heiß wird, Gerüche absondert, verformt oder abgenutzt ist oder Schnitte bzw. andere Beschädigungen aufweist, stellen Sie die Nutzung sofort ein und wenden Sie sich an den Hersteller.

## **Rechtliche Hinweise**

Dieses Produkt darf nur in Verbindung mit dem entsprechenden Gerät verwendet werden. Lesen Sie auf der Verpackung nach, ob dieses Produkt mit Ihrem Gerät kompatibel ist. Der Hersteller ist nicht für durch die Nutzung dieses Produkts an Geräten entstehende Schäden verantwortlich.

Der Hersteller ist weder Ihnen noch Dritten gegenüber verantwortlich für Schäden, die Ihnen oder Dritten durch die beabsichtigte oder unbeabsichtigte

Nutzung oder den Missbrauch dieses Produkts in Verbindung mit einem anderen Gerät oder Zubehörteil als dem Gerät, für das dieses Produkt entwickelt wurde, entstehen. Wie oben dargestellt, ist der Hersteller nicht verantwortlich für Schäden, die Ihnen oder Dritten durch den Missbrauch dieses Produkts entstehen. Wenn Sie für die Benutzung des Produkts mit einem nicht dafür vorgesehenen Gerät verantwortlich sind und sich aus dieser Benutzung Schäden ergeben, erklären Sie sich hiermit einverstanden, den Hersteller für jedwede sich daraus ergebende Verletzung Dritter zu entschädigen.

mophie, **charge force**, **powerstation**, Stay Powerful, mophie loves you, das Fünf-Kreise-Design und das mophie-Logo sind Warenzeichen von mophie, inc. Samsung und Galaxy S sind Warenzeichen von Samsung Electronics Co., Ltd. „Designed for Samsung“ bedeutet, dass ein Zubehörartikel speziell zum Anschließen an ein Samsung-Mobiltelefon entwickelt wurde und dass der Entwickler die Einhaltung der Samsung-Leistungsstandards garantiert. Samsung ist weder für den Betrieb dieses Geräts noch für die Einhaltung der Sicherheits- und aufsichtsbehördlichen Standards durch das Gerät verantwortlich. Das „Qi“-Symbol ist eine Marke der Wireless Power Consortium. Alle Rechte vorbehalten. Patente: [mophie.com/patents](http://mophie.com/patents).

Dieses Gerät entspricht Teil 15 der FCC-Vorschriften und den RSS-Gen der IC-Vorschriften. Der Betrieb unterliegt den folgenden zwei Bedingungen: (1) Das Gerät darf keine schädlichen Interferenzen verursachen und (2) das Gerät muss alle empfangenen Interferenzen verarbeiten, einschließlich Interferenzen, die zu unerwünschtem Betrieb führen.

HINWEIS: Dieses Gerät wurde getestet und entspricht den Bedingungen für digitale Geräte der Klasse B gemäß Teil 15 der FCC-Vorschriften. Diese Bedingungen wurden entwickelt, um angemessenen Schutz vor störenden Interferenzen in der häuslichen Installation zu bieten. Dieses Gerät erzeugt und nutzt Funkfrequenzen und kann sie abstrahlen; wenn es nicht entsprechend der Anleitung installiert und verwendet wird, kann es die Funkkommunikation erheblich beeinträchtigen. Es gibt jedoch keine Garantie dafür, dass bei einer bestimmten Anlage keine Interferenzen auftreten.

Wenn das Gerät den Radio- oder TV-Empfang stört, was durch Ein- und Ausschalten geprüft werden kann, versuchen Sie, die Interferenzen durch eine oder mehrere der folgenden Maßnahmen zu korrigieren:

- Richten Sie die Empfangsantenne neu aus oder stellen Sie sie an einen anderen Platz.



- Vergrößern Sie die Entfernung zwischen Gerät und Empfangsgerät.
- Schließen Sie das Gerät an eine Steckdose an einem anderen Stromkreis als dem des Empfangsgeräts an.
- Bitten Sie den Händler oder einen erfahrenen Techniker um Hilfe.

ACHTUNG: Damit das Gerät den Bedingungen für digitale Geräte der Klasse B gemäß Teil 15 der FCC-Vorschriften entspricht, muss es mit zertifizierten Peripheriegeräten und abgeschirmten Kabeln betrieben werden. Alle Peripheriegeräte müssen abgeschirmt und geerdet sein. Der Betrieb mit nicht zertifizierten Geräten oder nicht abgeschirmten Kabeln kann zu Störungen beim Empfang von Radio und TV führen.

MODIFIKATIONEN: Veränderungen und Modifikationen an diesem Gerät können dazu führen, dass die Garantie verfällt.

## **Bienvenido/a**

Gracias por adquirir la funda **charge force case** de mophie para Samsung Galaxy S8 o Galaxy S8+. Su funda **charge force** ofrece protección diaria a su teléfono y añade práctica carga inalámbrica desde la batería **charge force powerstation mini** (no incluidos). La funda también le permite cargar su teléfono de forma inalámbrica desde el escritorio **charge force** de mophie y los soportes para rejilla de ventilación (no incluidos).

## **El pack contiene**

- Funda **charge force** para Samsung Galaxy S8 o Galaxy S8+.
- Manual de inicio rápido.

## **Características**

A continuación le ofrecemos un resumen de las razones por las que su funda **charge force** para Samsung Galaxy S8 o Galaxy S8+ es tan extraordinaria:

- Añade práctica carga inalámbrica desde la batería **charge force powerstation mini** (no incluidos) y desde el escritorio **charge force** de mophie y los soportes para rejilla de ventilación (no incluidos).

- (Coja aire) Es a la vez una funda ergonómica, ajustable y resistente a los impactos que ofrece a su Samsung Galaxy S8 o Galaxy S8+ una protección total.

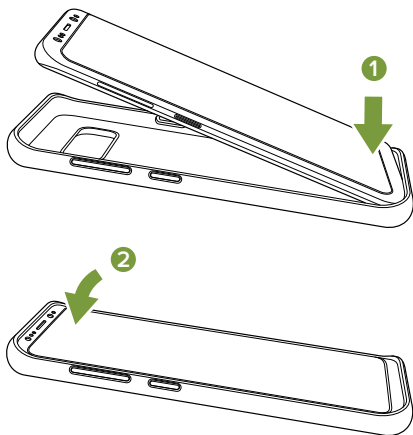
## **Compatibilidad**

- La funda **charge force case** de mophie para Samsung Galaxy S8 ha sido diseñada para ser utilizada solo con el smartphone Samsung Galaxy S8. No intente utilizarla con ningún otro dispositivo.
- La funda **charge force case** de mophie para Samsung Galaxy S8+ ha sido diseñada para ser utilizada solo con el smartphone Samsung Galaxy S8+. No intente utilizarla con ningún otro dispositivo.
- Las fundas **charge force** de mophie para Samsung Galaxy S8 y Galaxy S8+ se fijan en el escritorio **charge force** de mophie y los soportes para rejilla de ventilación.

Como de costumbre, e independientemente de su dispositivo, lea cuidadosamente la sección “Advertencia” de este manual así como el manual de inicio rápido que se incluye con su funda **charge force case** antes de utilizarla.

## Cómo colocar su teléfono en la funda *charge force*

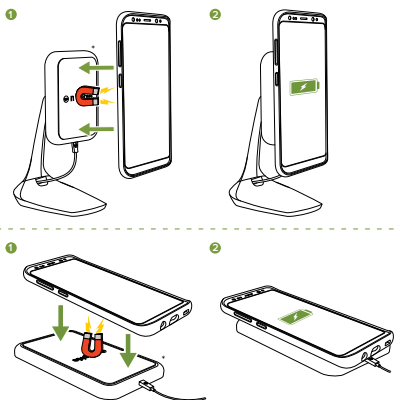
1. Con la funda apoyada sobre una superficie plana, inserte el borde inferior del teléfono en el borde inferior de la funda.
2. Presione el resto del teléfono en la funda, asegurándose de que está completamente insertado.



## Cómo usar su funda **charge force** para cargarla de forma inalámbrica con accesorios **charge force** de mophie

Su funda **charge force** se sujeta magnéticamente a los soportes y bases de carga **charge force** de mophie (no incluidos), sujetando con firmeza el teléfono y alineándose de forma automática para una carga adecuada.

1. Coloque la funda **charge force case** en un accesorio **charge force** de mophie o en una base de carga inalámbrica de mophie (el accesorio **charge force** y la base de carga inalámbrica no se incluyen).
2. La funda se alineará automáticamente en el accesorio **charge force** para una carga adecuada.

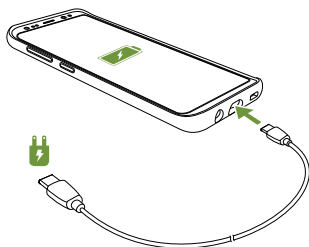


\*mophie charge force mount and wireless charging base no incluido.

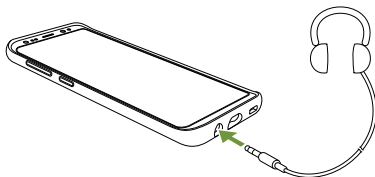
## Cómo cargar su teléfono (de forma no inalámbrica) y cómo utilizar los auriculares

Puede cargar su teléfono utilizando su adaptador de carga con cable y conectar los auriculares sin tener que quitar el teléfono de la funda **charge force**.

- Para cargar su teléfono, inserte el cable de carga del teléfono a través de la abertura de la base de la funda **charge force** y en el conector de carga del teléfono. Conecte el otro extremo del cable de carga al adaptador de carga incluido con el teléfono.



- Para escuchar a través de los auriculares, inserte el conector de los auriculares a través de la abertura de la base de la funda **charge force** y en el conector de auriculares del teléfono.



## **CÓMO CUIDAR SU FUNDA *Charge force Case***

- Guarde su funda **charge force** en un lugar seco y alejado de la humedad y de materiales corrosivos.
- No limpie su funda **charge force** con productos químicos, jabones o detergentes agresivos. Límpiela con un paño suave humedecido con agua.

## **Garantía**

En mophie nos comprometemos a crear productos de la mejor calidad posible. Para respaldar esta afirmación, este producto tiene garantía de 2 años completo desde la fecha de compra. Esta garantía no afecta a los derechos legales que le correspondan. Guarde una copia del recibo como prueba de compra. Asegúrese de registrar el producto en [mophie.com](http://mophie.com). Si no se registra el producto o no se proporciona una prueba de compra, la garantía puede quedar anulada.

## **Exclusiones y limitaciones**

Excepto para la garantía limitada expresamente indicada o en la medida en que la ley aplicable lo restrinja o prohíba, mophie niega expresamente toda responsabilidad respecto a otras garantías expresas o implícitas, incluyendo cualquier garantía de calidad, comercialización o idoneidad para un propósito en particular, y usted acepta específicamente que mophie no será responsable

de ningún daño especial, incidental, indirecto, punitivo ni consecuente por incumplimiento de una garantía de cualquier tipo en relación con los productos mophie. Además, y sin limitar el carácter general de las anteriores exenciones de responsabilidad, la garantía limitada no cubre, bajo ninguna circunstancia, la sustitución ni el coste de ningún dispositivo electrónico ni propiedad personal que se encuentre dentro o fuera del producto mophie.

### **Servicio de atención al cliente**

Teléfono: 1-888-8mophie

Internacional: +1 (269) 743-1340

Sitio web: [www.mophie.com/cs](http://www.mophie.com/cs)

### **Advertencia**

Lea todas las instrucciones y advertencias antes de utilizar este producto. Un uso inadecuado del mismo puede causar daños en el producto, sobrecalentamiento, gases tóxicos, incendios o explosiones, daños de los que usted ("Comprador") y no mophie llc ("Fabricante") será el responsable.

¡ADVERTENCIA! Este producto contiene imanes. Para reducir el riesgo de interferencia con otros equipos eléctricos, consulte a su médico y/o al fabricante del dispositivo antes de usar este producto si tiene implantado un marcapasos u otro dispositivo eléctrico.



- ☒ No guarde el dispositivo en un entorno a temperatura elevada, incluido el calor causado por luz solar intensa u otras formas de calor. No coloque el dispositivo cerca del fuego ni en entornos excesivamente calientes.
- ☒ Tenga cuidado de no someter el dispositivo a caídas, golpes, abrasiones u otros impactos fuertes. Si el dispositivo presenta algún daño, por ejemplo, abolladuras, perforaciones, roturas, deformaciones o corrosión, debido a cualquier causa, deje de utilizarlo y póngase en contacto con el fabricante, o deshágase del dispositivo de forma adecuada en su centro local de reciclaje de baterías.
- ☒ No desmonte este dispositivo ni intente transformarlo o modificarlo de ningún modo.
- ☒ No intente reemplazar ninguna pieza de este dispositivo.
- ☒ Si el Comprador adquiere este dispositivo para que lo utilice un menor, el adulto que realiza la compra acepta proporcionar al menor instrucciones y advertencias detalladas antes de su uso. De no hacerlo así, la responsabilidad será únicamente del comprador, quien acepta indemnizar al Fabricante por el uso inadecuado o diferente del previsto por parte de un menor.

- ☠ Todos los productos se han sometido a una completa inspección para garantizar su calidad. Si su dispositivo está demasiado caliente, desprende olor, está deformado, desgastado, cortado, o experimenta o muestra algún fenómeno anómalo, deje de utilizar el producto inmediatamente y póngase en contacto con el Fabricante.

### **Información legal**

Este producto está diseñado para utilizarlo exclusivamente con el dispositivo apropiado. Consulte el embalaje del dispositivo para determinar si este producto es compatible con su dispositivo concreto. El Fabricante no se hace responsable de ningún daño a ningún dispositivo que se derive del uso de este producto.

El Fabricante no será de ningún modo responsable, ni ante usted ni ante un tercero, de ningún daño que usted o el tercero pudieran sufrir como resultado del uso, intencionado o no, o de la mala utilización de este producto junto con cualquier dispositivo o accesorio distinto del dispositivo apropiado para el que se diseñó este producto. El Fabricante no será responsable de ningún daño que pudieran sufrir, tanto usted como un tercero, debido al uso inadecuado de este producto tal como se ha descrito anteriormente. Si usted es responsable del

uso del producto con un dispositivo inadecuado y se produce algún daño como resultado de este, usted accede a indemnizar al Fabricante por cualquier lesión a un tercero o terceros.

mophie, **charge force**, **powerstation**, Stay Powerful, mophie loves you, el diseño de cinco círculos y el logotipo de mophie son marcas registradas de mophie, inc. Samsung y Galaxy S son marcas registradas de Samsung Electronics Co., Ltd. "Diseñado para Samsung" significa que un accesorio ha sido diseñado para conectarse específicamente a un teléfono móvil de Samsung y ha sido certificado por el desarrollador para cumplir con los estándares de rendimiento de Samsung. Samsung no es responsable del funcionamiento de este dispositivo ni de que cumpla con la seguridad y normas reguladoras. El símbolo "Qi" es una marca comercial del Wireless Power Consortium. Todos los derechos reservados. Patentes: [mophie.com/patents](http://mophie.com/patents).

Este dispositivo cumple el apartado 15 de las Reglas de la FCC y el RSS-Gen para las reglas IC. El funcionamiento está sujeto a las dos condiciones siguientes: (1) este dispositivo no puede causar interferencias perjudiciales y (2) este dispositivo debe aceptar cualquier interferencia que reciba, incluidas las interferencias que puedan dar lugar a un funcionamiento no deseado.

NOTA: Este equipo se ha probado y ha demostrado que cumple los límites para un dispositivo digital Clase B en virtud del apartado 15 de las Reglas de la FCC. Estos límites están diseñados para proporcionar una protección razonable frente a interferencias perjudiciales en una instalación residencial. Este equipo genera, utiliza y puede irradiar energía de radiofrecuencia y, si no se instala y se utiliza de acuerdo con las instrucciones, puede causar interferencias perjudiciales para las comunicaciones de radio. Sin embargo, no existe garantía de que no se produzcan interferencias en una instalación determinada.

Si el equipo causa interferencias perjudiciales para la recepción de radio o televisión, lo que se puede determinar al apagar y encender el equipo, el usuario debe intentar corregir dichas interferencias mediante la adopción de una o varias de las medidas siguientes:

- Reorientar o reubicar la antena de recepción.
- Aumentar la separación entre el equipo y el receptor.
- Conectar el equipo a un enchufe de un circuito diferente de aquel al que está conectado el receptor.
- Consultar al distribuidor o a un técnico experto para obtener ayuda.

**PRECAUCIÓN:** Para cumplir los límites del dispositivo digital Clase B, en virtud del apartado 15 de las Reglas de la FCC, este dispositivo debe usarse con periféricos certificados y cables blindados. Todos los periféricos deben estar blindados y conectados a tierra. El funcionamiento con periféricos no certificados o cables no blindados puede dar lugar a interferencias de radio o en la recepción.

**MODIFICACIÓN:** Cualquier cambio o modificación de este dispositivo podría anular la garantía.

## Bem-vindo(a)

Obrigado por adquirir a capa **charge force** mophie para Samsung Galaxy S8 ou Galaxy S8+. A capa **charge force** oferece proteção todos os dias ao seu telefone, além de contar com o prático wireless charging da bateria **charge force powerstation mini** (não incluídos). A capa também permite que você carregue seu telefone sem a utilização de fios com os acessórios desk mount e vent mount **charge force** mophie (não incluídos).

## Conteúdo da embalagem

- Capa **charge force** para Samsung Galaxy S8 ou Galaxy S8+;
- Guia de início rápido.

## Recursos

Aqui está um resumo do porquê a sua capa **charge force** para Samsung Galaxy S8 ou Galaxy S8+ é tão bacana:

- Conta com o prático wireless charging com a bateria **charge force powerstation mini** (não incluídos) e acessórios desk mount e vent mount **charge force** mophie (não incluídos).
- (Respire um pouco) Capa ergonômica, com encaixe justo, proteção integral e impact-resistant projetada para Samsung Galaxy S8 ou Galaxy S8+.

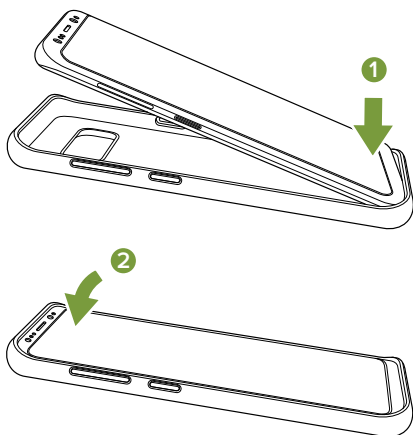
## Compatibilidade

- A capa **charge force** mophie para Samsung Galaxy S8 foi projetada exclusivamente para funcionar com o smartphone Samsung Galaxy S8. Não tente utilizá-la com qualquer outro dispositivo.
- A capa **charge force** mophie para Samsung Galaxy S8+ foi projetada exclusivamente para funcionar com o smartphone Samsung Galaxy S8+. Não tente utilizá-la com qualquer outro dispositivo.
- As capas **charge force** mophie para Samsung Galaxy S8 e Galaxy S8+ podem ser conectadas à bateria **charge force powerstation mini** mophie e aos acessórios desk mount e vent mount **charge force** da mophie.

Como sempre, não importa qual dispositivo você tenha, leia atentamente a seção de Aviso neste manual e no guia de início rápido incluído com sua capa **charge force** antes de usá-la.

### Instalação do telefone na capa *charge force*

1. Com a capa colocada sobre uma superfície plana, insira a borda inferior do telefone na borda inferior da capa.
2. Pressione o resto do telefone na capa, certificando-se de que a capa esteja completamente inserida ao redor do telefone.

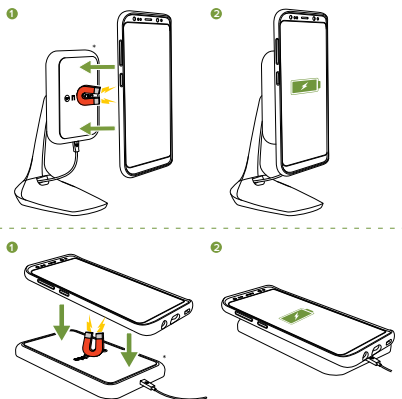




## Uso da capa **charge force** para carregamento sem fio dos acessórios **charge force mophie**

A capa **charge force** se conectará magneticamente às wireless charging bases e aos mounts **charge force mophie** (não incluídos), fixando firmemente o telefone e se ajustando automaticamente à carga adequada.

1. Coloque a capa **charge force** encostada em um acessório **charge force mophie** ou em uma wireless charging base mophie (acessórios **charge force** e wireless charging base não incluídos).
2. A capa se ajustará automaticamente ao acessório **charge force** para fornecer a carga adequada.

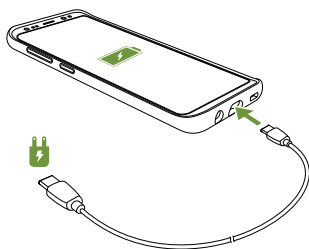


\*mophie charge force mount and wireless charging base não incluso.

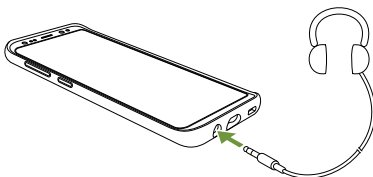
## Carregamento do telefone (com fio) e uso de fones de ouvido

É possível carregar o telefone usando o seu adaptador de carregamento com fio, como também conectar os fones de ouvido sem remover o telefone da capa **charge force**.

- Para carregar seu telefone, insira o cabo de carregamento do telefone na abertura localizada na base da capa **charge force** e no conector de carregamento do telefone. Conecte a outra extremidade do cabo de carregamento no adaptador de carregamento incluído com o telefone.



- Para usar os fones de ouvido, insira o conector do fone de ouvido na abertura localizada na base da capa **charge force** e no conector do fone de ouvido do telefone.



### **Cuidados com a capa *charge force***

- Mantenha a capa **charge force** seca e longe de umidade e materiais corrosivos.
- Não limpe a capa **charge force** com produtos químicos abrasivos, sabão ou detergentes. Basta limpar a estrutura com um pano macio e umedecido com água.

### **Garantia**

Na mophie, estamos empenhados em fabricar produtos da mais alta qualidade. Para garantir isso, este produto tem uma garantia de 2 anos inteiro a contar da data da compra. Esta garantia não afeta seus direitos estatutários. Mantenha uma cópia do seu recibo de compra como comprovante de compra. Certifique-se de registrar seu produto em [mophie.com](http://mophie.com). Não registrar o seu produto e/ou não apresentar o comprovante de compra poderá invalidar a garantia.

### **Exclusões e limitações**

Exceto quanto à garantia limitada expressamente especificada ou até o ponto em que esta restrição seja expressamente proibida pela lei aplicável, a mophie expressamente renuncia a todas e quaisquer outras garantias expressas ou implícitas, incluindo qualquer garantia de qualidade, comercialização ou adequação para finalidade específica, e você concorda especificamente que a mophie não

será responsável por quaisquer danos especiais, acidentais, indiretos, punitivos ou decorrentes da violação de qualquer garantia de qualquer tipo em qualquer produto mophie. Além de sem limites à generalidade das renúncias anteriores, a garantia limitada não cobrirá, em hipótese alguma, a substituição ou o custo de qualquer dispositivo eletrônico ou propriedade pessoal, dentro ou fora do produto mophie.

### **Serviço ao cliente**

Telefone: 1-888-8mophie






Internacional: +1 (269) 743-1340

Site: [www.mophie.com/cs](http://www.mophie.com/cs)

### **Advertência**

Leia todas as instruções e advertências antes de utilizar este produto. O uso incorreto deste produto poderá resultar em danos ao produto, aquecimento excessivo, vapores tóxicos, incêndio ou explosão, danos pelos quais você ("Comprador"), e não a mophie llc ("Fabricante"), é responsável.

**AVISO!** Este produto contém ímãs. Para reduzir o risco de interferência com outros equipamentos elétricos, se você tiver um marca-passo ou outro dispositivo elétrico implantado, consulte seu médico e/ou o fabricante do dispositivo antes de utilizar este produto.

-  Não armazene o dispositivo em ambientes de alta temperatura, incluindo o calor produzido por luz solar intensa ou outras formas de calor. Não exponha o dispositivo ao fogo ou a outros ambientes excessivamente quentes.
-  Esteja atento ao excesso de quedas, batidas, arranhões ou outros impactos a este dispositivo. Se houver algum dano à bateria como moissas, perfurações, cortes, deformidades ou corrosão devido a qualquer causa, interrompa o uso. Entre em contato com o fabricante ou descarte a bateria apropriadamente em seu centro de reciclagem de bateria local.
-  Não desmonte nem tente modificar este dispositivo de modo algum.
-  Não tente substituir componente algum deste dispositivo.
-  Se o objetivo do comprador deste dispositivo for disponibilizá-lo para uso por um menor de idade, o adulto comprador concorda em fornecer instruções detalhadas e avisos ao menor de idade antes do uso. A não observância desta recomendação é responsabilidade exclusiva do comprador, que concorda em indenizar o fabricante quanto ao uso não intencional ou abusivo por um menor.

- ☠ Todos os produtos foram submetidos a inspeção criteriosa de garantia de qualidade. Se você descobrir que seu dispositivo está excessivamente quente, emitindo odor, deformado, aquecido, cortado ou gerando ou demonstrando um fenômeno anormal, interrompa imediatamente todo o uso do produto e entre em contato com o fabricante.

### **Aspectos legais**

Este produto é destinado somente ao uso em conjunto com o dispositivo apropriado. Consulte a embalagem do seu dispositivo para determinar se este produto é compatível com o seu dispositivo específico. O fabricante não é responsável por quaisquer danos a qualquer dispositivo ocorridos durante o uso deste produto.

O fabricante não deve ser responsável de nenhuma forma por você ou qualquer terceiro por quaisquer danos que você ou qualquer terceiro possa sofrer como resultado do uso, intencional ou não, uso indevido deste produto em conjunto com qualquer dispositivo ou acessório além do dispositivo apropriado para o qual este produto é projetado. O fabricante não será responsável por quaisquer danos que você ou qualquer terceiro possa sofrer como resultado do mau uso deste produto conforme detalhado acima. Se você for o responsável pelo uso

do produto com um dispositivo não intencionado e tal uso resultar em danos, você concorda em indenizar o fabricante por quaisquer ferimentos resultantes a quaisquer terceiros.

mophie, **charge force**, **powerstation**, Stay Powerful, mophie loves you, o design de cinco círculos e o logotipo mophie são marcas registradas da mophie, inc. Samsung e Galaxy S são marcas registradas da Samsung Electronics Co., Ltd. 'Projetado para Samsung' significa que um acessório eletrônico foi projetado para conexão específica ao telefone celular Samsung e foi certificado pelo desenvolvedor para atender aos padrões de desempenho da Samsung. A Samsung não é responsável pela operação deste dispositivo ou pela sua conformidade com os padrões de segurança e regulatórios. Todos os direitos reservados. Patentes: [mophie.com/patents](http://mophie.com/patents).

Este dispositivo está em conformidade com a parte 15 das Regras FCC e RSS-Gen das Regras IC. A operação está sujeita às duas condições seguintes: (1) Este dispositivo não pode causar interferências prejudiciais, e, (2) este dispositivo deve aceitar qualquer interferência recebida, incluindo interferência que possa causar operação indesejada.

NOTA: Este equipamento foi testado e comprovadamente atende aos limites de um dispositivo digital de Classe B, em conformidade com a parte 15 das Regras FCC. Estes limites foram estabelecidos para fornecer proteção razoável contra interferências prejudiciais em uma instalação residencial. Este equipamento gera, usa e pode irradiar energia de radiofrequência, e, se não for instalado e utilizado conforme as instruções, pode causar interferências prejudiciais a radiocomunicações. Entretanto, não existe garantia de que não haverá interferência em uma determinada instalação.

Se este equipamento causar interferência prejudicial à recepção de rádio ou televisão, o que pode ser determinado ao desligar e ligar o equipamento, recomendamos que o usuário tente corrigir a interferência por meio de uma ou mais das medidas que seguem:

- Reposicione ou reloque a antena receptora.
- Aumente o espaço que separa o equipamento e o receptor.
- Conecte o equipamento a uma tomada em um circuito diferente do circuito em que o receptor estiver conectado.
- Consulte o revendedor ou um técnico especializado para suporte.



**CUIDADO:** Para estar em conformidade com os limites do dispositivo digital de Classe B, segundo a Parte 15 das Regras FCC, este dispositivo deve ser usado com periféricos certificados e cabos blindados. Todos os periféricos devem ser blindados e aterrados. A operação com periféricos não certificados ou cabos não blindados poderá resultar em interferências de rádio ou recepção.

**MODIFICAÇÃO:** Quaisquer alterações ou modificações realizadas neste dispositivo podem invalidar a garantia.

**Уважаемый покупатель!**

Благодарим Вас за приобретение чехла morpie **charge force** для Samsung Galaxy S8 или Galaxy S8+. Чехол **charge force** обеспечивает постоянную защиту и удобную беспроводную зарядку вашего телефона от компактного аккумулятора **charge force powerstation mini** (в комплект не входят). Кроме того, чехол позволяет заряжать телефон в беспроводном режиме от настольного и автомобильного держателей morpie **charge force** (в комплект не входят).

**В комплект входят:**

- чехол **charge force** для Samsung Galaxy S8 или Galaxy S8+;
- краткое руководство пользователя.

**Технические Возможности**

Чем же примечателен чехол **charge force** для Samsung Galaxy S8 или Galaxy S8+?

- Обеспечивает постоянную защиту и удобную беспроводную зарядку вашего телефона от компактного аккумулятора **charge force powerstation mini** (в комплект не входят), а также настольного и автомобильного держателей morpie **charge force** (в комплект не входят).

- (Вдохните...) Эргономичный дизайн, облегающая форма, полная защита от ударного воздействия — и все это в одном чехле для Samsung Galaxy S8 или Galaxy S8+.

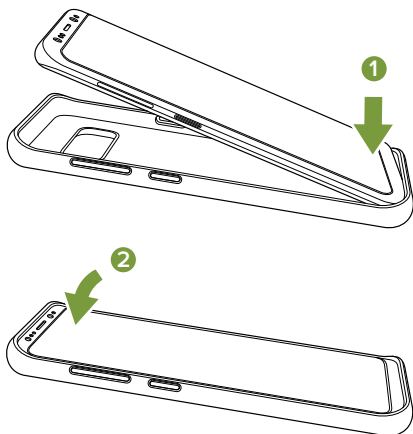
## **Совместимость**

- Чехол morphie **charge force** для Samsung Galaxy S8 совместим только со смартфоном Samsung Galaxy S8. Не используйте его с другими устройствами.
- Чехол morphie **charge force** для Samsung Galaxy S8+ совместим только со смартфоном Samsung Galaxy S8+. Не используйте его с другими устройствами.
- Чехлы morphie **charge force** для Samsung Galaxy S8 и Samsung Galaxy S8+ крепятся к компактному аккумулятору morphie **charge force powerstation mini**, а также настольному и автомобильному держателям morphie **charge force**.

Как всегда, независимо от типа устройства, которым вы пользуетесь, прежде чем приступить к работе с чехлом **charge force**, ознакомьтесь с разделом «Предупреждения» данного руководства и краткого руководства пользователя, поставляемого в комплекте с чехлом.

### Установка телефона в чехол *charge force*

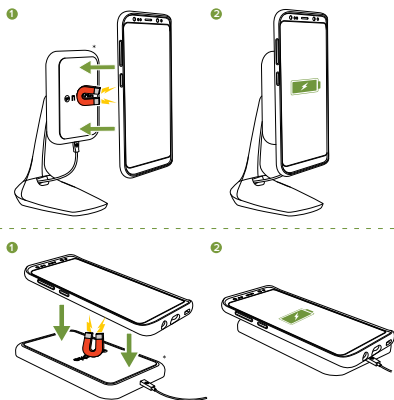
1. Положите чехол на ровную поверхность и вставьте нижнюю часть телефона в нижнюю часть чехла.
2. Поместите телефон в чехол и нажмите до упора.



## Использование чехла **charge force** для беспроводной зарядки от аксессуаров **mophie charge force**

Чехол **charge force** крепится на магнитах к держателям **mophie charge force** и беспроводным зарядным станциям (в комплект не входят), обеспечивая надежное крепление телефона и автоматическое центрирование для надлежащей зарядки.

1. Расположите чехол **charge force** на аксессуаре **mophie charge force** или беспроводной зарядной станции **mophie** (аксессуар **charge force** и беспроводная зарядная станция в комплект не входят).
2. Чехол выполнит автоматическое центрирование на аксессуаре **charge force** для надлежащей зарядки.

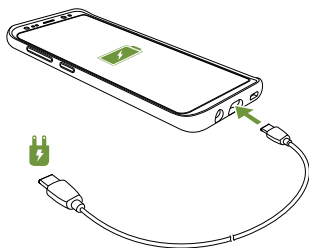


\*mophie charge force mount and wireless charging base не включено.

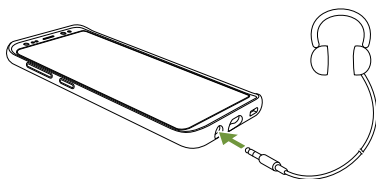
## Зарядка телефона (беспроводной режим) и использование наушников

Вы можете заряжать телефон с помощью проводного зарядного устройства и подсоединять наушники, не вынимая телефон из чехла **charge force**.

- Чтобы зарядить телефон, проведите зарядный кабель через отверстие в основании чехла **charge force** и вставьте его в разъем телефона. Другой конец зарядного кабеля подсоедините к адаптеру, поставляемому в комплекте с телефоном.



- Чтобы воспользоваться наушниками, проведите кабельный соединитель наушников через отверстие в основании чехла **charge force** и вставьте его в разъем телефона.



### **Уход за чехлом *charge force***

- Храните чехол **charge force** в сухом месте. Не подвергайте его воздействию влаги и вызывающих коррозию материалов.
- Для чистки чехла **charge force** не используйте агрессивные химикаты, мыло и синтетические моющие средства. Просто протрите его мягкой влажной ветошью.

### **Гарантийные условия**

Компания morphie стремится производить продукцию высочайшего качества. В подтверждение этого мы предлагаем полную 2 года гарантию на данное устройство (действует со дня продажи). Данная гарантия не ограничивает Ваши законные права. Сохраните копию чека для подтверждения факта покупки. Обязательно зарегистрируйте приобретенное изделие на веб-сайте [morphie.com](http://morphie.com). В случае отсутствия регистрации изделия на веб-сайте и/или подтверждения факта его покупки гарантия может быть признана недействительной.

### **Исключения и ограничения**

За исключением ограниченной гарантии, прямо предусмотренной настоящим документом, а также в рамках, в которых действующим законодательством предусмотрены какие-либо ограничения и запреты, компания morphie прямо

отказывается от любых иных гарантий, явно выраженных или подразумеваемых, включая любые гарантии, имеющие отношение к качеству, коммерческой пригодности либо пригодности для определенных целей, и настоящим вы соглашаетесь с тем, что morphie не несет ответственности за какие-либо особые, случайные, косвенные, штрафные и последующие убытки, возникающие в связи с нарушением гарантийных условий на любое изделие morphie. В дополнение и без ограничения общего характера вышеизложенных оговорок об ограничении ответственности, данная ограниченная гарантия ни при каких обстоятельствах не распространяется на замену и возмещение стоимости каких-либо электронных устройств или личного имущества, используемого внутри изделия morphie или за его пределами.

### **Служба поддержки клиентов**

Телефон: 1-888-8morphie

Международный номер: +1 (269) 743-1340

Веб-сайт: [www.morphie.com/cs](http://www.morphie.com/cs)

### **Внимание!**

Перед использованием данного изделия прочтите все инструкции и предупреждения. Ненадлежащее использование этого изделия может вызвать выход его из строя, перегрев, токсичные испарения, пожар или взрыв, за ущерб от которых несет



ответственность пользователь ("Покупатель"), а не компания morphie llc ("Изготовитель").

**ПРЕДУПРЕЖДЕНИЕ!** Данный продукт содержит магниты и может оказывать влияние на другое электрическое оборудование. Если вы пользуетесь кардиостимулятором или другими имплантированными электрическими устройствами, перед использованием данного продукта проконсультируйтесь со своим врачом и (или) производителем такого устройства.

- ☠ Не храните данное устройство при высокой температуре, в частности, не допускайте его интенсивного нагрева под воздействием солнечного света или других источников тепла. Не допускайте контакта с огнем и другими высокотемпературными средами.
- ☠ Не допускайте падений с большой высоты, ударов, трения и других интенсивных воздействий на устройство. При образовании на устройстве каких-либо повреждений, например вмятин, пробоин, отверстий, деформации или следов окисления, вне зависимости от причины их появления прекратите использование устройства. Обратитесь к изготовителю либо обеспечьте его надлежащую утилизацию в местном центре утилизации аккумуляторов.

- ⚠ Не разбирайте устройство и не пытайтесь использовать его не по назначению или вносить изменения в его конструкцию.
- ⚠ Не пытайтесь выполнить замену каких-либо частей данного устройства.
- ⚠ Если Покупатель предполагает использование этого устройства несовершеннолетними, взрослый, приобретающий устройство, соглашается перед использованием устройства несовершеннолетними до сведения последних подробные инструкции и предостережения. Ответственность за невыполнение этого требования полностью ложится на покупателя, который соглашается освободить Изготовителя от ответственности за любое ненадлежащее или неверное использование устройства несовершеннолетними.
- ⚠ Все изделия прошли полный контроль качества. Если Вы обнаружили, что устройство перегрелось, выделяет какой-либо запах, деформировалось, истерлось, имеет сколы, подвергается аномальному воздействию или демонстрирует аномальное поведение, немедленно прекратите использование устройства и обратитесь к Изготовителю.

## **Юридическая информация**

Данное изделие предназначено для использования только с определенным устройством. Изучите информацию на упаковке, чтобы определить, совместимо ли данное изделие с определенным устройством. Изготовитель не несет ответственности за повреждение любого устройства в результате использования данного изделия.

Изготовитель ни при каких обстоятельствах не несет перед пользователем и перед третьей стороной ответственности за ущерб, который пользователь или третья сторона могли понести в результате использования, в соответствии или не в соответствии с его предназначением, либо неверного использования этого изделия совместно с каким-либо устройством или принадлежностью кроме соответствующего устройства, для которого предназначено это изделие. Изготовитель не несет ответственности за любой ущерб, который пользователь или третья сторона могли понести в результате неверного использования этого изделия, как было описано выше. Если Покупатель несет ответственность за использование изделия с ненадлежащим устройством или его повреждение в результате такого использования, то Покупатель соглашается освободить Изготовителя от ответственности за любое повреждение перед третьей(-ими) стороной(-ами).

mophie, **charge force, powerstation**, Stay Powerful, mophie loves you, дизайн с применением пяти кругов и логотип mophie являются торговыми знаками компании mophie, inc. Samsung и Galaxy S являются торговыми знаками компании Samsung Electronics Co., Ltd. Метка "Designed for Samsung" означает, что данный электронный аксессуар был специально разработан для подключения к мобильному телефону Samsung, а также был сертифицирован разработчиком на соответствие стандартам производительности от компании Samsung. Компания Samsung не несет ответственности за работу данного устройства или его соответствие стандартам безопасности и регулятивным нормам. Обозначение Qi является товарным знаком Wireless Power Consortium. Все права защищены. Патенты: [mophie.com/patents](http://mophie.com/patents).

Настоящее устройство соответствует требованиям, изложенным в части 15 Правил Федеральной комиссии по связи США (FCC) и в Общих правилах эксплуатации радиочастотного оборудования. При работе устройства должны соблюдаться два следующих условия: (1) данное устройство не должно создавать вредных помех; (2) данное устройство должно выдерживать любые внешние помехи, включая помехи, которые могут привести к неправильной работе устройства.

**ПРИМЕЧАНИЕ:** данное оборудование прошло испытания и признано соответствующим установленным предельным значениям для цифровых устройств класса В, описанным в части 15 Правил Федеральной комиссии по связи США (FCC). Данные ограничения предназначены для обеспечения приемлемой защиты от помех при установке и использовании зарядного устройства в жилых помещениях. Данное устройство генерирует, использует и излучает радиочастотную энергию и при установке и эксплуатации с нарушением инструкций может создавать помехи для радиосвязи. Однако в отдельных случаях помехи могут возникнуть и при правильном использовании устройства.

Если данный прибор создает помехи для приема радио- или телевизионных сигналов, что можно определить путем включения и выключения прибора, пользователю следует устранить помехи одним из перечисленных ниже способов:

- Изменить ориентацию или местоположение приемной антенны.
- Увеличить расстояние между прибором и приемником.
- Подключить прибор к электрической розетке в цепи, отличной от той, к которой подключен приемник.

- Обратиться за помощью к продавцу прибора или опытному специалисту по теле- и радиотехнике.

**ПРЕДОСТЕРЕЖЕНИЕ!** С целью обеспечения соответствия ограничениям на цифровые устройства класса В (согласно части 15 правил Федеральной комиссии по связи США (FCC)) данное устройство должно использоваться с сертифицированным периферийным оборудованием и экранированными кабелями. Все внешнее оборудование должно быть защищено и заземлено. Применение неодобренного внешнего оборудования или неэкранированных кабелей может создавать помехи для приема радиосигналов.

**МОДИФИКАЦИЯ:** Внесение любых изменений или модификаций в данное устройство может привести к аннулированию гарантии на него.

## Hoş geldiniz

Samsung Galaxy S8 veya Galaxy S8+ için **charge force** kılıfı satın aldığınız için teşekkür ederiz. **charge force** kılıfınız, telefonunuzu her gün korurken **charge force powerstation mini** pilden (dâhil değildir) kablosuz şarj kolaylığı sunar. Kılıf ayrıca telefonunuzu mophie **charge force** masa ve araç şarj istasyonlarından (dâhil değildir) kablosuz şarj etmenize olanak tanır.

## Kutu içeriği

- Samsung Galaxy S8 veya Galaxy S8+ için **charge force** kılıf
- Hızlı başlangıç kılavuzu

## Özellikler

Peki Samsung Galaxy S8 veya Galaxy S8+ **charge force** kılıf neden bu kadar harika bir ürün:

- **charge force powerstation mini** pilden (dâhil değildir) ve mophie **charge force** masa ve araç şarj istasyonundan (dâhil değildir) kablosuz şarj kolaylığı sunar.
- (Derin bir nefes alın) Galaxy S8 veya Galaxy S8+ için üretilmiş ergonomik, tam oturan, tam koruma sağlayan darbelere karşı etkili kılıf.

## Uyum

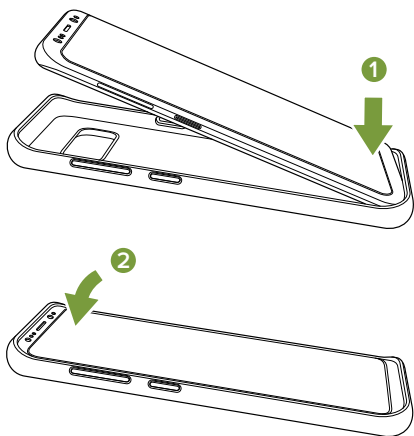
- Samsung Galaxy S8 için mophie **charge force** kılıf, sadece Samsung Galaxy S8 akıllı telefon ile çalışmak üzere tasarlanmıştır. Lütfen diğer aygıtlarla kullanmayın.
- Samsung Galaxy S8+ için mophie **charge force** kılıf, sadece Samsung Galaxy S8+ akıllı telefon ile çalışmak üzere tasarlanmıştır. Lütfen diğer aygıtlarla kullanmayın.
- Samsung Galaxy S8 ve Galaxy S8+ mophie **charge force** kılıflar, mophie **charge force powerstation mini** pile ve mophie **charge force** masa ve araç şarj istasyonlarına takılır.

Her zamanki gibi, hangi aygıtı kullanıyor olursanız olun, **charge force** kılıfı kullanmadan önce ürünle birlikte verilen hızlı başlangıç kılavuzundaki ve bu kılavuzdaki Uyarılar bölümünü dikkatlice okuyun.



## Telefonunuzun *charge force* kılıfa takılması

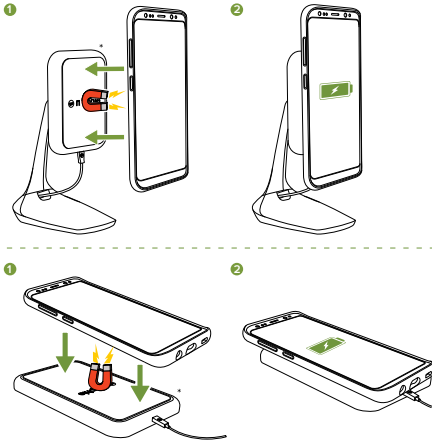
1. Kılıfı düz bir yüzeye yerleştirip telefonun alt kenarını kılıfın alt kenarına takın.
2. Telefonu kılıfa doğru bastırarak kılıfa yerleştirin ve iyice oturduğundan emin olun.



## **Charge force kılıfınızı kullanarak mophie charge force aksesuarlarınızdan kablosuz şarj etme**

charge force kılıfınız, mophie charge force istasyonlarına ve kablosuz şarj tabanlarına (ürüne dâhil değildir) manyetik olarak tutunur ve kendini otomatik olarak ayarlayarak düzgün şarj pozisyonuna geçer.

1. **charge force** kılıfı, mophie **charge force** aksesuara veya mophie kablosuz şarj tabanına (**charge force** aksesuarı ve kablosuz şarj tabanı ürüne dâhil değildir) yerleştirin.
2. Kılıf, **charge force** aksesuara uygun şarj işlemi için otomatik olarak oturacaktır.

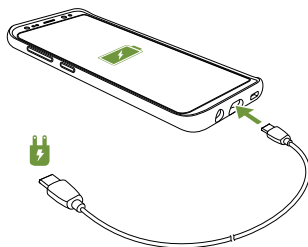


\*mophie charge force mount and wireless charging base dahil değil.

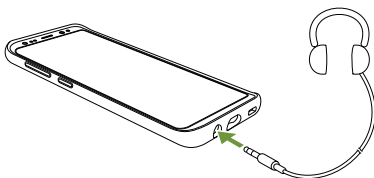
## Telefonunuzun şarj edilmesi (kablolu) ve kulaklıkların kullanımı

Telefonunuzu kablolu şarj adaptörünü kullanarak şarj edebilir ve telefonunuzu **charge force** kılıftan çıkarmadan kulaklıklarınızı takabilirsiniz.

- Telefonunuzu şarj etmek için, telefonunuzun şarj kablosunu **charge force** kılıfın tabanındaki girişten telefonunuzun şarj konnektörüne takın. Şarj kablosunun diğer ucunu telefonunuzla birlikte verilen şarj adaptörüne takın.



- Kulaklarınızı kullanmak için, kulaklık konnektörünü **charge force** kılıfın tabanındaki girişten telefonunuzun kulaklık konnektörüne takın.



### **Charge force kilifnizin bakimi**

- **charge force** kılıfı nem ve aşındırıcı malzemelerden uzakta, kuru bir yerde muhafaza edin.
- **charge force** kılıfı sert kimyasallar, sabun veya deterjanla temizlemeyin. Yumuşak ve suyla nemlendirilmiş bir bezle silmeniz yeterlidir.

### **Garanti**

mophie olarak, mümkün olan en kaliteli ürünleri yapmayı taahhüt ediyoruz. Bunu desteklemek amacıyla, bu ürün satın alınmasını izleyen 2 yıl boyunca garantilidir. Bu garanti, sahip olabileceğiniz yasal hakları etkilemez. Alım makbuzunun bir suretini satın alma kanıtı olarak saklayın. Ürününüzü mophie.com adresinde etkinleştirmeyi unutmayın. Ürününüzü kaydetmemek ve/veya alım kanıtı ibraz edememek garantiyi hükümsüz kılabilir.

### **İstisnalar & Sınırlamalar**

Özellikle belirtilen sınırlı sorumluluk ya da geçerli yasayla kısıtlanan veya yasaklananlar hariç olmak üzere, mophie kalite ve ticarete elverişlilik veya belirli bir amaç için uygunluk da dahil olmak üzere, sarahaten ya da ima yoluyla belirtilmiş hiçbir garanti ya da teminatı kabul etmez ve siz mophie'nin herhangi bir mophie ürünü üzerinde herhangi bir garanti ihlalinin kaynaklanacak her türlü özel, tesadüfi, dolaylı, cezai veya netice kabilinden doğan hasarlarla ilgili hiçbir sorumluluk kabul etmeyeceğini açıkça kabul edersiniz.

Yukarıdaki sorumluluk reddine ilave olarak ve bunların genelliğini sınırlamaksızın, işbu sınırlı sorumluluk hiçbir koşulda mophie ürününün içinde veya dışındaki hiçbir elektronik cihazın ya da kişisel mülkiyetin değiştirilmesini ya da maliyetini kapsamaz.

### **Müşteri Hizmetleri**

Telefon: 1-888-8mophie

Uluslararası: +1 (269) 743-1340

Web: [www.mophie.com/cs](http://www.mophie.com/cs)

### **Uyarı**

Bu ürünü kullanmadan önce bütün talimat ve uyarıları okuyun. Bu ürünün uygunsuz kullanımı üründe, mophie llc'nin ("Üretici") değil, sizin ("Alıcı") sorumlu olacağınız hasara, aşırı ısıya, zehirli dumanlara, yangın ya da patlamaya neden olabilir.

**UYARI!** Bu ürün mıknatıs içerir. Diğer elektrikli cihazlarla parazit riskini azaltmak için kalp piliniz veya implante edilmiş başka bir cihazınız varsa bu ürünü kullanmadan önce doktorunuza ve/veya cihaz üreticinize danışın.

☠ Cihazı yoğun güneş ışınının veya başka ısı kaynaklarının neden olduğu ısı dahil, yüksek ısıli bir ortamda muhafaza etmeyin. Cihazı ateşe ya da aşırı sıcak ortamlara koymayın.

- ⌘ Cihazı yüksekten düşmeye, çarpmalara, aşınmalara ve diğer darbelere karşı koruyun. Cihaz üzerinde herhangi bir nedenden kaynaklanan vuruş, delik, yırtık, şekil bozukluğu ya da aşınma gibi hasar varsa kullanmayı bırakın. Üreticiye başvurun veya yerel bir pil geri dönüşüm merkezinde uygun biçimde imha edin.
- ⌘ Bu cihazı sökmeyin, herhangi bir şekilde yeni kullanım amacına uyarlamaya ya da tadil etmeye kalkışmayın.
- ⌘ Bu cihazın herhangi bir parçasını değiştirmeye çalışmayın.
- ⌘ Alıcı bu cihazın reşit olmayan bir kişi tarafından kullanılmasını amaçlıyorsa, ürünü satın alan yetişkin, reşit olmayan kişiye kullanımdan önce ayrıntılı bilgi verip uyarıda bulunmayı kabul eder. Bunun yerine getirilmemesinden alıcı sorumludur ve alıcı Üreticinin reşit olmayan bir kişinin tüm kasıtsız/uygunsuz kullanımından doğacak zararlarını tazmin etmeyi kabul eder.
- ⌘ Tüm ürünler kapsamlı bir kalite güvence kontrolünden geçirilmiştir. Cihazınızın aşırı sıcak olduğu, koku çıkardığı, şeklinin bozulduğu, aşındığı, kesik olduğu, normal olmayan bir işlev gerçekleştirdiği ya da sergilediği kanıdaysanız, derhal kullanmayı bırakıp Üreticiyle temasa geçin.

## Yasal

Bu ürün sadece uygun cihazlarla birlikte kullanılmak üzere üretilmiştir. Bu ürünün belirli cihazınızla uyumlu olup olmadığını belirlemek için lütfen cihazın ambalajını okuyun. Üretici, bu ürünün herhangi bir cihazda kullanılmasından kaynaklanacak hiçbir hasardan sorumlu tutulamaz.

Bu ürünün, tasarlandığı amaca uygun cihaz dışında herhangi bir cihaz ya da aksesuarla kasıtlı veya kasıtsız kullanılmasının ya da yanlış kullanılmasının sizde ya da herhangi bir üçüncü tarafta doğuracağı herhangi bir zarar için üretici size veya herhangi bir üçüncü tarafa karşı hiçbir şekilde sorumlu tutulamaz. Üretici, ürünün yukarıda belirtildiği gibi uygunsuz kullanımının sizde veya herhangi bir üçüncü tarafta doğuracağı hasardan sorumlu tutulamaz. Ürünün amaçlanmamış bir cihazla kullanılmasından sorumlu olmanız ve bu kullanımdan hasar doğması halinde, Üreticiyi üçüncü taraf(lar)ın karşılaştacağı zararlar konusunda tazmin etmeyi kabul ediyorsunuz.

mophie, **charge force**, **powerstation**, Stay Powerful, mophie loves you, beş halka tasarımı ve mophie logosu, mophie, inc. şirketinin ticari markalarıdır. Samsung ve Galaxy S, Samsung Electronics Co., Ltd. şirketinin ticari markalarıdır. "Designed for Samsung", bir elektronik aksesuarın özellikle bir Samsung cep telefonuna bağlanmak üzere tasarlandığı

ve geliştiricisi tarafından Samsung performans standartlarına uygunluğunun onaylandığı anlamına gelmektedir. Samsung, bu cihazın çalışmasından ya da güvenlikle ilgili veya düzenleyici standartlara uygunluğundan sorumlu değildir. 'Qi' sembolü, Wireless Power Consortium'um (Kablosuz GüçKonsorsiyumu) ticari markasıdır. Tüm hakları saklıdır. Patentler: [mophie.com/patents](http://mophie.com/patents).

Bu cihaz, FCC Kuralları Bölüm 15 ve IC Kuralları RSS-Gen Bölümüne uygundur. Kullanımı bu iki koşula bağlıdır: (1) Bu cihaz zararlı parazite neden olmamalıdır ve (2) bu cihaz istenmeyen işleve neden olacak parazit de dahil, her türlü parazit alışıını kabul etmelidir.

NOT: Bu cihaz FCC Kuralları 15. bölüm uyarınca test edilmiş ve B Sınıfı dijital cihazların sınırlarına uygun olduğu belirlenmiştir. Bu sınırlamalar konut olarak kullanılan bir binadaki zararlı parazitlere karşı uygun bir koruma sağlanması amacıyla belirlenmiştir. Bu cihaz radyo frekans enerjisi oluşturur, kullanır ve yayabilir, talimatlara uygun kurulmadığında ya da kullanılmadığında radyo iletişimde zararlı parazite neden olabilir. Ne var ki, belirli bir kurulumda parazit olmayacağı garanti edilemez.

Bu cihaz radyo veya televizyon sinyal alımlarında zararlı parazitlere neden oluyorsa bu durum cihaz açılıp kapandığında belirlenebilir ve kullanıcının



aşağıdaki önlemlerden biri veya birkaçını kullanarak paraziti düzeltmesi beklenir:

- Alıcı anteni yeniden yönlendirin ya da yerini değiştirin.
- Ekipman ve alıcı arasındaki mesafeyi artırın.
- Ekipmanı alıcının bağlı olduğu şebekeden farklı bir şebekedeki prize bağlayın.
- Yardım için bayiye ya da deneyimli bir teknisyene başvurun.

**UYARI:** Federal Haberleşme Mevzuatı'nın 15. bölümündeki B Sınıfı dijital cihaz sınırlarına uymak için, bu cihazın onaylı çevre birimleri ve zırhlı kablolarla kullanılması zorunludur. Tüm çevre birimlerinin zırhlı ve topraklı olması gerekir. Onaysız çevre birimleri ve zırhsız kablolarla kullanmak radyo ve sinyalde parazite neden olabilir.

**TADİLAT:** Bu cihaz üzerinde yapılacak herhangi bir değişiklik ya da tadilat garantiyi hükümsüz kılabilir.

## ようこそ

この度はSamsung Galaxy S8またはGalaxy S8+用 **mophie charge force case** をご購入いただき、ありがとうございます。**charge force case** はスマートフォンを常に保護し、さらに**charge force powerstation mini** バッテリー（別売）からのワイヤレス充電が可能です。また、**mophie charge force** デスクおよびベントマウント（別売）からスマートフォンをワイヤレスで充電することもできます。

## パッケージの内容

- Samsung Galaxy S8またはGalaxy S8+用 **charge force case**
- クイックスタートガイド

## 特長

Samsung Galaxy S8またはGalaxy S8+用 **charge force case** が優れている理由:

- **charge force powerstation mini** バッテリー（別売）と**mophie charge force** デスクおよびベントマウント（別売）からのワイヤレス充電が可能。
- （一呼吸する）人間工学に基づき、スマートフォン本体にぴったりフィットして完全に保護し、耐衝撃性に優れたSamsung Galaxy S8またはGalaxy S8+専用ケース。

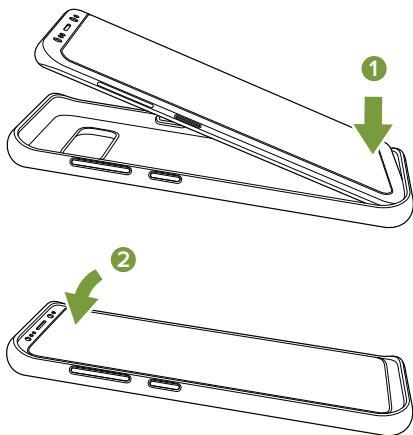
## 互換性

- Samsung Galaxy S8用mophie **charge force case** は、Samsung Galaxy S8スマートフォンでのみ動作するように設計されています。その他のデバイスには使用しないでください。
- Samsung Galaxy S8+用mophie **charge force case** は、Samsung Galaxy S8+スマートフォンでのみ動作するように設計されています。その他のデバイスには使用しないでください。
- Samsung Galaxy S8およびGalaxy S8+用mophie **charge force case** は、mophie **charge force powerstation mini** バッテリーとmophie **charge force** デスクおよびベントマウントに取り付けます。

お使いのデバイスに関係なく、**charge force case** を使用する前にこのユーザーマニュアルと付属のクイックスタートガイドの「警告」セクションをよくお読みください。

### **charge force case**にスマートフォンを取り付ける

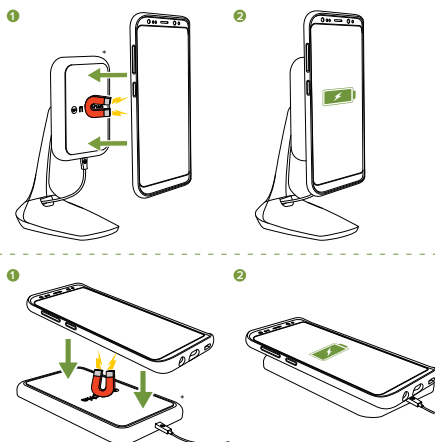
1. ケースを平面に置き、スマートフォンの下側をケースの下側に差し込みます。
2. スマートフォン全体がケースに完全に収まるようにスマートフォンをケースに押し込みます。



## **charge force case**を使用して**mophie charge force**アクセサリーからワイヤレスで充電する

**charge force case**は、**charge force**マウントおよびワイヤレス充電ベース（別売）にマグネットで固定され、スマートフォンをしっかりと保持して正しく充電できる位置に自然に収まります。

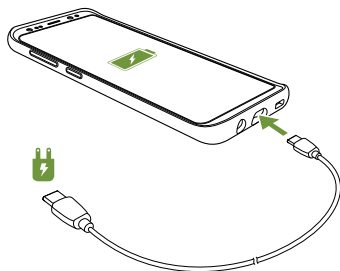
1. **charge force case**を**mophie charge force**アクセサリーまたは**mophie**ワイヤレス充電ベースに装着します（**charge force**アクセサリーとワイヤレス充電ベースは別売りです）。
2. ケースは、**charge force**アクセサリーの正しく充電できる位置に自然に収まります。



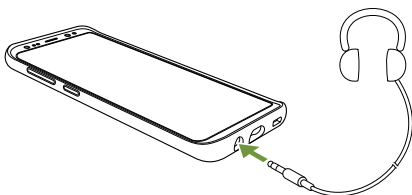
\*mophie charge force mount and wireless charging base 含まれていない。

**スマートフォンの充電（有線）とヘッドフォンの使用**  
スマートフォンを **charge force case** から取り外さずに、充電アダプターをケーブルで接続してスマートフォンを充電したり、ヘッドフォンを接続したりできます。

- スマートフォンを充電するには、スマートフォンの充電ケーブルを**charge force case**の底部の開口部から通して、スマートフォンの充電コネクタに差し込みます。充電ケーブルのもう一方の端を、スマートフォンに付属の充電アダプターに接続します。



- ヘッドフォンを使用するには、ヘッドフォンのコネクタを**charge force case**の底部の開口部から通して、スマートフォンのヘッドフォンコネクタに差し込みます。



## **charge force caseのお手入れ**

- **charge force case**は濡らさないでください。湿気や腐食性物質に近づけないでください。
- **charge force case**のお手入れには、強い薬品、せっけん、洗剤を使用しないでください。ケースは水で湿らせた柔らかい布で拭いてください。

## **保証**

mophieでは、最高品質の製品作りに専念しています。この裏付けとして、本製品には購入日から2年間の保証が付いてます。この保証は、お客様に付与される法的権利に影響を及ぼすことはありません。購入証明として、購入時の領収書を保管してください。必ずmophie.comで製品を登録してください。製品を登録していない場合や購入証明書を提示できない場合は、保証が無効になることがあります。

## **例外および制限**

明示的に記載されている限定保証、もしくは適用法により制限または禁止されている場合を除き、mophieは、明示あるいは黙示を問わず、品質、商品性、特定目的への適合性の保証を含むその他のいかなる保証についても明確に否認します。また、お客様は、mophie製品に関するいかなる保証不履行に起因する特別、偶発的、間接的、懲罰的、派生的な損害についても、mophieが責任を負わないことに明確に同意したものとします。前述の否認に関する普遍性に加え、この普遍性を制限することなく、本限定保証では、いかなる場合も、mophie製品内

部・外部の電子機器または個人財産を交換したり、その代金を補償したりすることはありません。

## カスタマーセンター

電話: 1-888-8mophie

国際電話: +1 (269) 743-1340

Web: [www.mophie.com/cs](http://www.mophie.com/cs)

## 警告

この製品を使用する前にすべての使用説明書と注意事項をお読みください。この製品を不適切に使用すると、製品の破損、過度の熱、有毒ガス、引火や爆発の原因になることがあります、お客様（以後「購入者」）が被害を被っても、mophie llc（以後「当メーカー」）は損害賠償の責任を負いません。

**警告!** 本製品には磁石が内蔵されています。ペースメーカーまたはその他の埋め込み型電気機器を使用している方は、他の電気機器との干渉リスクを避けるため、本製品を使用する前に医師やデバイスメーカーに相談してください。

- ☠ 強烈な日差しによる熱など、高温環境下でデバイスを保管しないでください。火のそばや高温な環境にデバイスを置かないでください。



- ☠ 本デバイスに激しい落下、衝撃、擦り傷またはその他の衝撃が生じないように注意してください。なんらかの原因によるへこみ、刺し傷、破れ、変形、腐食など、デバイスに損傷がある場合は、使用を中止してください。メーカーにお問い合わせになるか、最寄りのバッテリーリサイクルセンターで適切な方法で処分してください。
- ☠ どのような方法でも、このデバイスを分解したり、別の目的で使用したり、改造したりしないでください。
- ☠ 本デバイスの部品は一切交換しないでください。
- ☠ 本デバイスをご購入者が未成年者に使わせる場合は、購入された成人の方は、未成年者が使用する前に詳細な説明や警告をすることに同意するものとします。これを怠った場合、購入者ご自身の責任となり、購入者は、未成年者による意図しない使用/誤用に対して当メーカーを免責することに同意するものとします。
- ☠ すべての製品は、徹底した品質保証検査を行っています。お使いのデバイスに、過度の発熱、異臭、変形、摩耗、切れ目、異常な症状が発生した場合は、直ちに製品の使用を完全に止め、当メーカーにお問い合わせください。

## 法的記載

この製品は、適切なデバイスと組み合わせて使用するよう設計されています。お使いのデバイスのパッケージを参照して、この製品とお使いのデバイスに互換性があるかどうかを判断してください。当

メーカーは、本製品の使用によって生じるいかなるデバイスへの損害に対しても責任を負いません。

当メーカーはいかなる場合も、この製品と互換性がある適切なデバイス以外のデバイスやアクセサリとの併用については、この製品の意図した使用または意図しない使用、あるいは誤用の結果として、購入者または第三者が被る可能性があるいかなる損害についても、購入者または第三者に対して責任を負いません。当メーカーは、上記で概説したように、本製品の誤用の結果として、購入者または第三者が被る可能性があるいかなる損害についても責任を負いません。想定していないデバイスでの本製品の使用、およびそのような使用の結果として生じた損害の責任が購入者にある場合は、第三者に生じるいかなる損害についても当メーカーを免責することに同意するものとします。

mophie、**charge force**、**powerstation**、Stay Powerful、mophie loves you、5つの円のデザイン、およびmophieのロゴは、mophie, inc.の商標です。SamsungおよびGalaxy Sは、Samsung Electronics Co., Ltd.の商標です。「Made for Samsung」とは、電子アクセサリが特にSamsungの携帯電話との接続用に設計されており、Samsungが定める性能基準を満たしていることを開発者が保証していることを意味します。Samsungは、本デバイスの操作と、デバイスの安全性遵守および規制基準遵守について責任を負いません。「Qi」記号は、Wireless Power Consortiumの

商標です。 All rights reserved. (無断複写・転載を禁じます。) 特許: [mophie.com/patents](http://mophie.com/patents)

本デバイスは、FCC規則パート15およびIC規則RSS-Genに準拠しています。操作は次の2つの条件が前提になります。(1) 本デバイスは有害な干渉を発生させない。(2) 本デバイスは、望ましくない動作を引き起こす可能性のある干渉をはじめ、受信したすべての干渉を受け入れなければならない。

注意: 本装置はテストの結果、FCC規則パート15に従い、クラスBデジタルデバイスの規制に準拠していることが確認されています。これらの規制は、住宅での取り付けにおいて、有害な干渉から適正に保護することを目的としています。本装置は、無線周波エネルギーを発生し、使用し、放射する可能性があり、指示に従った設置と使用を行っていない場合は、無線通信に有害な干渉を起こすことがあります。ただし、特定の設置条件で干渉が発生しないという保証はありません。

本装置の電源のオン/オフ操作によって、本装置がラジオやテレビの受信に有害な干渉を起こすことが判明した場合は、次のいずれかの手段で干渉の修正を試みてください。

- 受信アンテナの向きまたは位置を変える。
- 装置と受信機の距離を離す。

- 受信機が接続されている回路とは別の回路のコンセントに装置を接続する。
- 販売店または経験豊富な技術者に相談する。

注意：FCC規則パート15に基づきクラスBデジタルデバイスの規制に準拠するためには、本デバイスでは認証された周辺機器および遮蔽ケーブルを使用する必要があります。すべての周辺機器は遮蔽し、接地する必要があります。保証されていない周辺装置や遮蔽されていないケーブルを使って操作を行うと、無線通信や受信に干渉を起こすことがあります。

改造：このデバイスに改良または改造を加えると保証が無効になる場合があります。

## 인사말

Samsung Galaxy S8 또는 Galaxy S8+용 mophie **charge force** 케이스를 구입해 주셔서 감사합니다. **charge force** 케이스는 휴대폰을 항상 보호해주고 **charge force powerstation mini** 배터리(포함되어 있지 않음)로부터 편리한 무선 충전 기능을 더해줍니다. 또한 케이스를 사용하면 mophie **charge force** 책상 및 통풍구 장착부(포함되어 있지 않음)에서 휴대폰을 무선으로 충전할 수 있습니다.

## 패키지 내용

- Samsung Galaxy S8 또는 S8+용 **charge force** 케이스
- 빠른 시작 가이드

## 특징

Samsung Galaxy S8 또는 Galaxy S8+용 **charge force** 케이스의 우수한 기능을 요약하면 다음과 같습니다.

- **charge force powerstation mini** 배터리(포함되어 있지 않음)) 및 mophie **charge force** 책상 및 통풍구 장착부(포함되어 있지 않음)에서 편리한 무선 충전 기능이 추가됩니다.
- 인체 공학적이고 꼭 맞으며 완벽한 보호를 제공하는 충격 방지 케이스는 Samsung Galaxy S8 또는 Galaxy S8+용으로 만들어졌습니다.

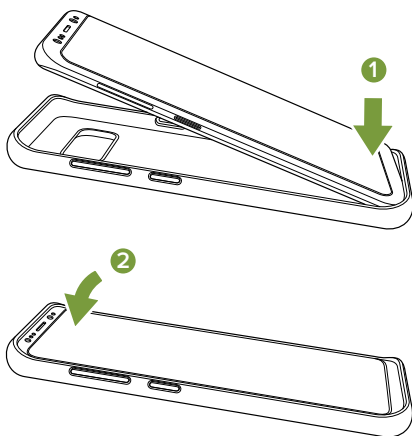
## 호환성

- Samsung Galaxy S8용 mophie **charge force** 케이스는 Samsung Galaxy S8 스마트폰에서만 작동하도록 설계되었습니다. 본 제품을 다른 장치와 함께 사용하려고 시도하지 마십시오.
- Samsung Galaxy S8+용 mophie **charge force** 케이스는 Samsung Galaxy S8+ 스마트폰에서만 작동하도록 설계되었습니다. 본 제품을 다른 장치와 함께 사용하려고 시도하지 마십시오.
- Samsung Galaxy S8 및 Galaxy S8+용 mophie **charge force** 케이스는 mophie **charge force powerstation mini** 배터리 및 mophie **charge force** 책상 및 통풍구 장착부에 부착됩니다.

늘 그렇듯이 사용하는 장치에 관계 없이, 사용하기 전에 이 설명서와, **charge force** 케이스에 포함된 빠른 시작 가이드의 경고 섹션을 자세히 읽어 주십시오.

**charge force** 케이스에 휴대폰 설치

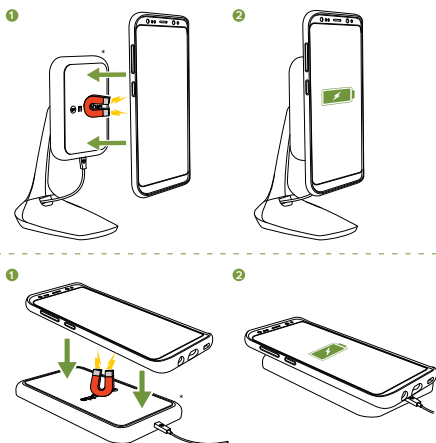
1. 케이스를 평평한 표면에 놓고 휴대폰의 아래쪽 가장자리를 케이스의 아래쪽 가장자리에 삽입하십시오.
2. 휴대폰의 나머지 부분을 케이스 안으로 눌러 넣어 완전히 삽입되도록 하십시오.



**charge force** 케이스를 사용하여 **mophie charge force** 액세서리에서 무선으로 충전하기

**charge force** 케이스는 mophie **charge force** 장착부 및 무선 충전 받침대(포함되어 있지 않음)에 자석으로 부착되어 휴대폰을 단단히 고정하며 적절한 충전을 위해 자동으로 정렬됩니다.

1. **charge force** 케이스를 mophie **charge force** 액세서리 또는 mophie 무선 충전 받침대 (**charge force** 액세서리 또는 무선 충전 받침대는 포함되어 있지 않음)에 붙여 놓으십시오.
2. 적절한 충전을 위해 케이스가 **charge force** 액세서리에 자동으로 정렬됩니다.



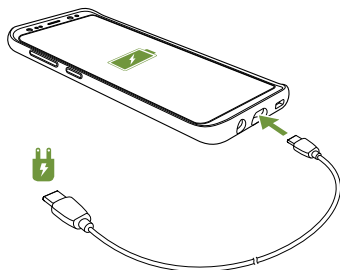
\*mophie charge force mount and wireless charging base 포함되지.



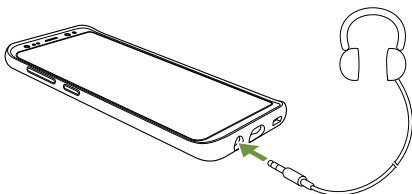
## 휴대폰 충전(유선) 및 헤드폰 사용

유선 충전 어댑터를 사용하여 휴대폰을 충전하고 **charge force** 케이스에서 휴대폰을 꺼내지 않고도 헤드폰을 연결할 수 있습니다.

- 휴대폰을 충전하려면 **charge force** 케이스 받침대에 있는 구멍을 통해 휴대폰 충전 커넥터에 휴대폰의 충전 케이블을 삽입하십시오. 충전 케이블의 다른 쪽 끝을 휴대폰에 포함된 충전 어댑터에 연결하십시오.



- 헤드폰으로 들으려면 **charge force** 케이스 받침대에 있는 구멍을 통해 휴대폰의 헤드폰 커넥터에 헤드폰 커넥터를 삽입하십시오.



### **charge force** 케이스 관리하기

- **charge force** 케이스를 건조한 상태로 유지하고 습기나 부식성 물질을 가까이에 두지 마십시오.
- **charge force** 케이스를 강력한 화학물질, 비누 또는 세제로 세척하지 않도록 하십시오. 부드러운 천을 물에 적셔서 케이스를 닦으십시오.

### 보증

mophie는 최고 품질의 제품을 만들기 위해 최선을 다하고 있습니다. 제품 지원을 위해 본 제품은 구매일로부터 2년 동안 보증됩니다. 이 보증은 귀하가 보유할 수도 있는 다른 법적 권리에 영향을 미치지 않습니다. 구입 영수증을 구입 증빙 자료로 보관하십시오. [mophie.com](http://mophie.com)에서 제품을 등록해야 합니다. 제품의 미등록 및/또는 구입 증빙 자료 미제공 시 보증 대상에서 제외될 수 있습니다.

### 예외 및 제한 사항

mophie는 명시된 제한 보증 또는 적용 법률에 의해 제약 또는 금지된 범위까지를 제외하고 품질, 상품성 또는 특정한 목적에 대한 적합성을 비롯해 명시적이거나 암묵적인 특정한 기타 모든 보증을 명백히 부인하고 사용자는 mophie가 어떠한 mophie 제품에서 어떠한 종류의 보증 위반으로 인한 특별한, 우발적, 간접적, 징벌적 또는 결과적 손해에 대해 책임을 지지 않는다는

데 명백히 동의합니다. 전술한 책임 거부에 대한 일반성에 더하여, 그리고 이를 제한함 없이 본 제한 보증은 어떠한 경우에도 mophie 제품 내, 외부의 전자장치나 개인 재산의 교체나 비용을 보상하지 않습니다.

고객 서비스

전화: 1-888-8mophie

해외: +1 (269) 743-1340

웹: [www.mophie.com/cs](http://www.mophie.com/cs)

경고

본 제품을 사용하기 전에 모든 지침과 경고를 읽어 보시기 바랍니다. 제품을 부적절하게 사용하면 제품 손상, 발열, 유독 가스, 화재 또는 폭발이 발생할 수 있으며, 이러한 손상에 대한 책임은 mophie llc(“제조업체”)가 아닌 사용자(“구매자”)에게 있습니다.

경고! 본 제품에는 자석이 포함되어 있습니다. 다른 전자 기기와의 간섭 위험을 줄이기 위해 사용자는 심장박동기 또는 다른 이식된 전자 장치를 지닌 경우, 담당 의사 및/또는 장치 제조업체와 상담해주시요.

☹ 장치를 고온 환경(강한 태양열에 의해 발생하는 열 또는 기타 형태의 열원 포함)에서 보관하지 마십시오. 장치를 화염이나 매우 뜨거운 기타 환경에 두지 마십시오.

- ☒ 심한 떨어뜨림, 부딪힘, 마모 또는 장치에 대한 기타 충격에 주의하십시오. 어떠한 원인으로든 찌힘, 구멍 뚫림, 찢김, 변형 또는 부식과 같이 장치가 손상된 경우, 사용을 중단하십시오. 제조업체에 문의하거나 현지 배터리 재생 센터에서 적절한 방법으로 폐기하십시오.
- ☒ 본 장치를 분해 또는 용도를 변경하거나 어떤 식으로든 바꾸지 마십시오.
- ☒ 이 장치의 어떠한 부품도 교체하지 마십시오.
- ☒ 구매자가 본 제품을 미성년자가 사용하도록 구매 시, 제품을 구매하는 성인은 사용하기에 앞서 미성년자에게 자세한 지침과 경고를 설명해주는 것에 동의합니다. 이 의무를 소홀히 할 경우 미성년자에 의한 의도하지 않은 사용이나 오용에 대하여 전적으로 구매자가 책임을 지며 제조업체의 책임을 면제하는 데 동의합니다.
- ☒ 모든 제품은 철저한 품질관리(QA) 검사를 거쳤습니다. 제품이 발열이 심하거나 냄새가 나거나 변형, 마모, 절단되거나 이상 증상을 보이는 경우 즉시 모든 제품 사용을 중단하고 제조업체에 연락하십시오.

## 법적 사항

본 제품은 적절한 장치에만 연결하여 사용하도록 제작되었습니다. 사용하는 장치의 포장을 참고하여 이 제품이 사용자의 특정 장치와 호환되는지 여부를 확인하시기 바랍니다.

제조업체는 본 제품의 사용으로 인해 발생하는 사용자 장치 손상에 대해 어떠한 책임도 지지 않습니다.

제조업체는 본 제품과 함께 사용하도록 설계된 적절한 장치 이외의 장치나 액세서리와 관련된 의도되거나 의도되지 않은 본 제품의 사용 또는 오용으로 인해 사용자나 제3자에게 야기될 수 있는 손해에 대해 사용자나 제3자에게 어떠한 경우에도 책임이 없습니다. 제조업체는 상기에 설명된 본 제품의 오용의 결과로 사용자나 제3자에게 야기될 수 있는 손해에 대하여 책임을 지지 않습니다. 의도하지 않은 장치를 본 제품에 사용하고 그러한 사용으로 인한 손상에 대해 사용자에게 책임이 있는 경우, 해당 결과로 발생한 제3자의 상해로부터 제조업체를 면책하는 데 동의합니다.

mophie, **charge force**, **powerstation**, Stay Powerful, mophie loves you, 다섯 개의 원디자인 및 mophie 로고는 mophie, inc.의 상표입니다. Samsung 및 Galaxy S는 삼성전자의 상표입니다. 'Designed for Samsung'이란 액세서리가 특별히 삼성 휴대전화에 연결될 수 있도록 설계되었으며, 삼성 성능 표준을 충족하였음을 개발자가 인증한다는 의미입니다. 삼성은 본 장치의 작동 또는 안전 및 규제 기준 준수에 책임을 지지 않습니다. 'Qi' 기호는 Wireless Power Consortium의 상표입니다. 모든 권리 보유. 특허: [mophie.com/patents](http://mophie.com/patents).

이 장치는 FCC 규정의 15항 및 IC 규정의 RSS-Gen을 준수합니다. 이 장치는 다음 두 가지 조건에서 작동합니다: (1) 이 장치는 유해한 간섭을 발생시키지 않습니다. 그리고 (2) 이 장치는 원치 않는 작동을 일으킬 수 있는 간섭을 포함하여 수신되는 모든 간섭을 허용해야 합니다.

참고: 이 장비는 테스트를 거쳐 FCC 규정의 15항에 따라 클래스 B 디지털 장치에 대한 제한을 준수하는 것으로 입증되었습니다. 이러한 제한은 주거 시설에서 설치 시 유해한 간섭으로부터 적절한 보호를 제공하기 위한 것입니다. 이 장비는 고주파 에너지를 발생, 사용 및 방출할 수 있으며, 지침에 따라 설치 또는 사용하지 않을 경우 무선 통신에 유해한 간섭을 일으킬 수 있습니다. 그러나 특정 설치 시 간섭이 발생하지 않음을 보장하지는 않습니다.

이 장비가 라디오 또는 텔레비전 수신에 유해한 간섭을 야기하는 경우(장비를 끄고 켜으로써 확인할 수 있음), 사용자는 다음 방법 중 하나 이상을 사용하여 간섭을 해결할 수 있습니다.

- 수신 안테나의 방향을 조정하거나 위치를 변경합니다.
- 장비와 수신기 사이의 간격을 늘립니다.
- 장비를 수신기가 연결되어 있는 회선이 아닌 다른 회선의 콘센트에 연결합니다.
- 판매업체나 숙련된 기술자에게 문의하여 도움을 요청합니다.

주의: FCC 규칙 파트 15에 의거 클래스 B 디지털 장치에 대한 제한 사항을 준수하려면 이 장치를 인증된 주변 장치 및 차폐 케이블과 함께 사용해야 합니다. 모든 주변 장치를 차폐 및 접지해야 합니다. 인증 받지 않은 주변 기기 또는 비차폐 케이블과 사용할 경우 무선 또는 수신에 간섭을 일으킬 수 있습니다.

개조: 본 장치를 변경하거나 개조할 경우 보증 대상에서 제외될 수 있습니다.

## 欢迎使用

感谢您购买专为Samsung Galaxy S8或Galaxy S8+而设的**charge force**外壳。您的**charge force**外壳为您的手机提供全天候保护，并通过**charge force powerstation mini**电池（不包括在内）提供额外便捷的无线充电功能。套上外壳的手机也能放在mophie **charge force** desk mount和vent mount（不包括在内）上进行无线充电。

## 包装盒内含

- 专门为Samsung Galaxy S8或Galaxy S8+而设的**charge force**外壳
- 快速入门指南

## 功能

您的Samsung Galaxy S8或Galaxy S8+ **charge force**外壳凭借以下特征而非同凡响：

- 利用**charge force powerstation mini**电池（不包括在内）和mophie **charge force** desk mount和vent mount（不包括在内），享受便捷的无线充电。
- （深吸一口气）专门为Samsung Galaxy S8或Galaxy S8+而设计的吻合人体工学设计的全面抗冲击外壳。



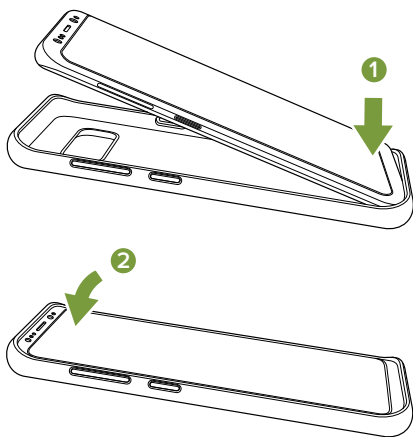
## 兼容性

- 专门为Samsung Galaxy S8设计的**charge force**外壳只适用于Samsung Galaxy S8智能手机。请勿尝试与任何其他装置一同使用。
- 专门为Samsung Galaxy S8+设计的**charge force**外壳只适用于Samsung Galaxy S8+智能手机。请勿尝试与任何其他装置一同使用。
- 专门为Samsung Galaxy S8和Galaxy S8+设计的**charge force**外壳将吸附于mophie **charge force powerstation mini**电池和mophie **charge force** desk mount和vent mount。

一如既往，无论您拥有何种设备，在使用本电池前请仔细阅读本手册及**charge force**外壳附带的快速入门指南的警告一节。

## 为您的手机安装**charge force**外壳

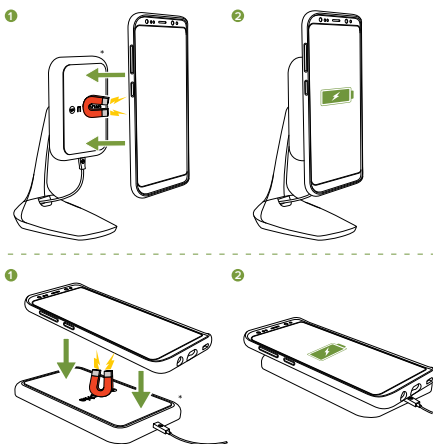
1. 将外壳放置在水平面上，把手机的底部插入外壳的底部，
2. 将手机的上部按入外壳，确保手机的四角与外壳的四角完全贴合。



## 使用mophie charge force配件为您的charge force外壳进行无线充电

您的charge force外壳将以磁力牢牢吸附于mophie charge force支架和无线充电底座（不包括在内），并自动对齐到合适的充电位置。

1. 将charge force外壳紧靠mophie charge force配件或放在mophie无线充电底座（charge force配件和无线充电底座不包括在内）。
2. 外壳将自动对齐charge force配件至合适的充电位置。

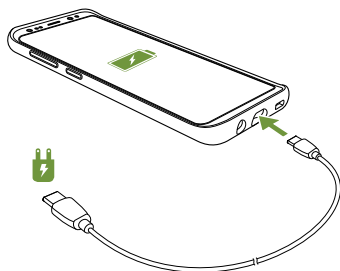


\*mophie charge force mount and wireless charging base 不包含。

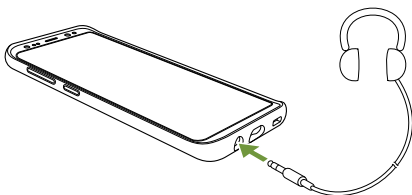
## 为您的手机充电（有线）和使用耳机

您可使用有线充电适配器为您的手机充电和连接耳机，而无需拆下**charge force**外壳。

- 为您的手机充电时，将您手机的充电线穿过**charge force**外壳底部的开口，插入手机的充电端口。将充电线的另一端连至您手机随附的充电适配器。



- 要听耳机时，将您的耳机线穿过**charge force**外壳底部的开口，插入手机的耳机端口。



## 护理您的**charge force**外壳

- 保持您的**charge force**外壳干燥并远离潮湿和腐蚀性物质。
- 勿使用刺激性化学品、肥皂或洗洁剂清洁**charge force**外壳。只需用湿水软布擦拭。

## 保修

mophie 致力于竭尽所能制造最佳质量的产品。为此，此产品自购买之日起可享受 两年保修服务。本保修不影响您可能享有的任何法定权利。应保留购买收据副本作为购买凭据。务必在 [mophie.com](http://mophie.com) 上注册您的产品。未进行产品注册及/或无法提供购买凭证可能会导致保修无效。

## 例外与限制

除明确规定的有限保修外，或者在相关法律所限制或禁止的范围内，mophie 明确否认做出任何其他明示或默示保证，包括任何质量保证、适销性或适合特殊用途之保证；同时，您特别同意 mophie 概不承担由于违背关于任何 mophie 产品的任何类型之保证而引起的任何特殊、偶然性、间接、惩罚性或结果性损坏之责。除此之外，在不限限制前述免责条款一般性的情况下，此有限保修在任何情况下均不包含 mophie 产品内置或外置的任何电子设备或个人财物的更换或此类成本。

## 客户服务

电话：1-888-8mophie

国际电话：+1 (269) 743-1340

网址：[www.mophie.com/cs](http://www.mophie.com/cs)

## 警告信息

使用本产品前应阅读所有说明和警告。本产品的不当使用可能会导致产品损坏、过热、有毒气体、起火或爆炸，此类损失将由您（“购买者”）而不是 mophie llc（“制造商”）负责。

**警告！** 本产品含有电磁。为降低对其他电子设备造成干扰的风险，如果您使用起搏器或其他植入电子设备，请在使用本产品前咨询您的医生及／或设备制造商。

- ⚠ 请勿将此设备放置于高温环境，包括强烈日光照射或其他热源的高热环境中。请勿将此设备投入火中或置于其他极热环境中。
- ⚠ 小心避免设备的剧烈掉落、撞击、磨损或其他碰撞。如果设备因为任何原因出现任何损坏，例如凹痕、穿孔、撕裂、变形或腐蚀，请立即停止使用。联系制造商或到当地电池回收中心以适当的方式进行处理。
- ⚠ 请勿拆卸本设备或尝试以任何方式用于其他用途或改装。
- ⚠ 请勿尝试更换本设备的任何部件。
- ⚠ 如果本设备由购买者提供给未成年人使用，则成人购买者同意在未成年人使用之前向其提供详细讲解及警告。如未做到上述要求，则由购买者独自承担责任，购买者同意保护制造商免于对未成年人对产品的非预期使用和不当使用承担责任。
- ⚠ 所有产品均已经过严格的质量保障检验。如果您发现设备过热、散发异味、变形、磨损、有切口、正在经历或表现出异常，立即停止使用设备并联系制造商。

## 法律事项

此产品仅限与相应设备配合使用。请查看您的设备包装,以确定此产品是否与您的特定设备兼容。制造商对使用本产品对任何设备造成的任何损坏概不负责。

对于有意、无意或以不当方式将本产品用于与其设计适用设备之外的任何其他设备,从而给您或任何第三方造成的任何损失,制造商概不负责。对于您或任何第三方因上述原因对误用此产品而遭受的任何损失,制造商概不负责。如果是您造成本产品与不兼容的设备一起使用并由此引起损坏,则您同意制造商对于因此导致的任何第三方伤害不承担任何责任。

mophie、**charge force**、**powerstation**、Stay Powerful、mophie loves you、五环设计图和 mophie 标志均是 mophie, inc. 的商标。Samsung 和 Galaxy S 均是 Samsung Electronics Co., Ltd. 的商标。“三星专用”意即该配件专为与三星手机连接而设计,且经开发商认证符合三星的产品性能指标。三星对此设备的运行及其在安全和监管标准方面的合规性概不负责。Qi' 标志为 Wireless Power Consortium 的商标。保留所有权利。专利: [mophie.com/patents](http://mophie.com/patents)。

本设备符合美国联邦通信委员会 (FCC) 第 15 款之规定以及加拿大工业部 RSS-Gen 条例。操作应符合以下两项条件:(1) 本设备不得造成有害干扰;(2) 本设备必须接受收到的任何干扰,包括可能引起非正常操作的干扰。

注意：本设备已经测试，根据美国联邦通信委员会 (FCC) 第 15 款规定，本设备符合 B 级数字设备之相关界定。这些限制旨在对住宅装置中的有害干扰提供合理保护。本设备产生、使用且可能辐射出无线电频率能量，并且如果不按照说明安装和使用，可能会对无线电通信产生有害干扰。然而，无法保证这种干扰不会发生于某个特定装置。

如果本设备确实对无线电或电视接收产生有害干扰(可通过开、关设备来确定)，我们提倡用户尝试通过以下一种或几种措施来修正干扰：

- 调整或重新安置接收天线。
- 加大设备和接收器之间的距离。
- 将设备连接到接收天线所连接的不同电路插座上。
- 咨询经销商或资深技师寻求帮助。

警示：为确保遵守联邦通信委员会 (FCC) 第 15 款对于 B 类数字设备的限制规定，此设备必须配合经认证的外围设备以及屏蔽电缆一起使用。所有外围设备必须屏蔽和接地。使用任何未获认证的外围设备或非屏蔽电缆进行操作可能会导致无线电或接收干扰。

改装：对本设备的任何改动或改装均可能使其保修失效。



## TC

### 歡迎使用

感謝您購買專為Samsung Galaxy S8或Galaxy S8+設計的charge force外殼。charge force外殼時刻保護您的手機，並透過charge force powerstation mini電池（不包括在內）提供額外便捷的無線充電。即使裝上外殼，您的手機亦可放在mophie charge force desk mount和vent mount（不包括在內）上進行無線充電。

### 包裝盒內含

- 專為Samsung Galaxy S8或Galaxy S8+設計的charge force外殼
- 快速入門指南

### 功能

您的Samsung Galaxy S8或Galaxy S8+ charge force外殼憑藉以下特徵而非同凡響：

- 利用charge force powerstation mini電池（不包括在內）及mophie charge force desk mount和vent mount（不包括在內），享受便捷的無線充電功能。
- （深吸一口氣）專為Samsung Galaxy S8或Galaxy S8+設計的吻合人體工學設計的全面抗衝擊外殼。

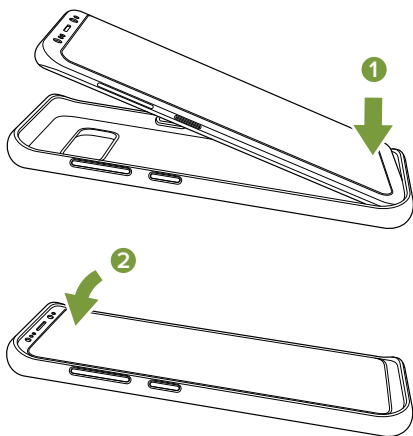
## 兼容性

- 專為Samsung Galaxy S8設計的mophie **charge force**外殼僅適用於Samsung Galaxy S8智慧型手機。請勿嘗試與任何其他裝置一同使用。
- 專為Samsung Galaxy S8+設計的mophie **charge force**外殼僅適用於Samsung Galaxy S8+智慧型手機兼容。請勿嘗試與任何其他裝置一同使用。
- 專為Samsung Galaxy S8和Galaxy S8+設計的mophie **charge force**外殼將吸附於mophie **charge force powerstation mini**電池和mophie **charge force desk mount**和**vent mount**上。

一如既往，無論您擁有何種設備，在使用本電池前請仔細閱讀本手冊及**charge force**外殼附帶的快速入門指南的警告一節。

### 為您的手機安裝*charge force*外殼

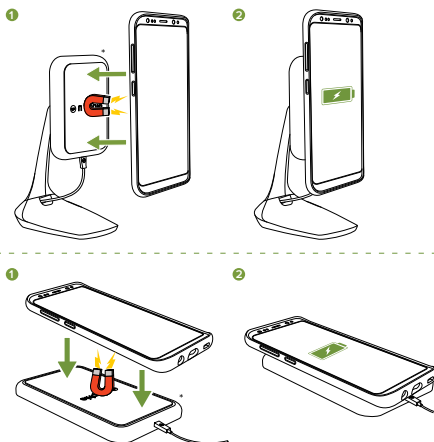
1. 將外殼放置水平面上，然後將手機的底部插入外殼的底部。
2. 將手機上部壓入外殼，確保手機四角與外殼四角完全貼合。



## 使用mophie charge force配件為您的charge force外殼進行無線充電

您的charge force外殼將以磁力牢固吸附於mophie charge force支架及無線充電底座（不包括在內），並自動對齊到合適的充電位置。

1. 將charge force外殼緊靠mophie charge force配件或mophie無線充電底座（charge force配件和無線充電底座不包括在內）。
2. 外殼將自動對齊charge force配件，以獲得合適的充電位置。

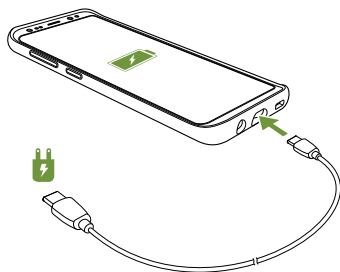


\*mophie charge force mount and wireless charging base 不包含。

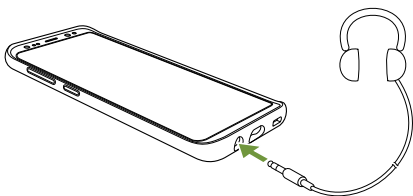
## 為您的手機充電 (有線) 及使用耳機

您可使用有線充電適配器為您的手機充電和連接耳機，而無需將您的手機與charge force外殼分開。

- 為手機充電時，將您手機的充電線穿過charge force外殼底部的開口，插入手機的充電接口，再將充電線的另一端連接至您手機隨附的充電適配器。



- 需要聽耳機時，將耳機連接器穿過charge force外殼底部的開口，插入手機的耳機接口。



## 護理您的charge force外殼

- 保持您的charge force外殼乾燥並遠離潮濕和腐蝕性物質。
- 請勿使用刺激性化學品、肥皂或洗潔劑清潔charge force外殼。只需用濕水軟布擦拭。

## 保養聲明

在 mophie，我們專注於盡最大努力製造最優質產品。作為對此的支援，本產品享受從購買之日起為期兩年 年的保養服務。此保養服務不影響您可能有的任何法定權利。請保留您的購買收據作為購買證明。請謹記透過 [mophie.com](http://mophie.com) 註冊您的產品。未註冊您的產品和/或無法提供購買證明可能使保養失效。

## 除外情況與限制條款

除明確規定或在適用法律所限制或禁止之範圍內的有限保養外，mophie 明確拒絕明示及暗示的任何及所有其他保養，包括任何質素、適銷性或特定用途適用性的保養，並且您特別同意 mophie 對於違反任何 mophie 產品型號的任何保養條款所導致的任何特殊、意外、間接、懲罰性或衍生性損害概不負責。除了且在不限制上述免責聲明之通用性的情形，有限保養在任何情形下均不包含更換 mophie 產品內部或外部任何電子裝置或私人財產，或支付此類費用。

## 客戶服務

電話：1-888-8mophie





國際：+1 (269) 743-1340

網址：www.mophie.com/cs

## 警告

使用本產品前請閱讀所有說明和警告。不當使用本產品可能導致產品損壞、過熱、有毒廢氣、著火或爆炸，這些損害均由您（「購買者」）而非 mophie llc（「製造商」）負責。

**警告！** 本產品含有電磁。為降低對其他電子設備造成干擾的風險，如果您使用起搏器或其他植入電子設備，請在使用本產品前諮詢您的醫生及 / 或設備製造商。

-  勿將本裝置儲存於高溫環境之中，包括烈日強光照射或其他熱源造成的高溫環境。勿將裝置置於著火或其他過熱環境。
-  小心避免本裝置大力跌落、碰撞、磨損或其他影響。如果由於任何原因導致本裝置出現凹痕、穿孔、破裂、變形或腐蝕之類的任何損壞，請停止使用。請聯絡製造商或以適當方式將其棄置到您當地的電池回收中心。
-  勿以任何方式拆解或試圖改裝或修改本裝置。
-  勿嘗試替換本裝置的任何部件。

- ⊗ 如果購買者欲將本裝置供未成年人使用，則購買本裝置的成人同意在使用前向此未成年人提供詳細說明和警告。否則所導致的責任均由購買者獨自承擔，且此購買者同意保障製造商免受由於未成年人的意外使用/誤用而導致的索賠。
- ⊗ 所有產品均已經過全面質量保證檢查。如果您發現您的裝置過熱、散發氣味、變形、有磨損、切痕、顯示或表現異常，請立即完全停用並聯絡製造商。

### 法律聲明

本產品僅旨在搭配相應裝置使用。請參閱您的裝置包裝，以確定本產品是否與您的特定裝置相容。對於因使用本產品而對任何流動裝置造成的任何損害，製造商概不負責。

對於因使用 (無論故意或非故意) 或誤用本產品搭配本產品指定之適當裝置以外的任何裝置或配件，而對您或任何第三方造成任何損害，製造商對您或任何第三方概不負責。對於因上述誤用本產品之情形而對您或任何第三方造成的任何損壞，製造商概不負責。如果您負責將本產品搭配非指定裝置使用，且此類使用導致損害，則您同意製造商免受由此對任何第三方造成傷害的賠償責任。

mophie、charge force、powerstation、Stay Powerful、mophie loves you、五環設計及 mophie 標誌是 mophie, inc. 的商標。Samsung 和 Galaxy S 是



Samsung Electronics Co., Ltd 的商標。「Made for Samsung」指專門設計用於連接 Samsung 手機，並已通過開發商認證且符合 Samsung 性能標準的電子配件。Samsung 對本裝置的運行或其安全與監管標準合規性概不承擔責任「Qi」標誌為 Wireless Power Consortium 的商標。保留所有權利。  
專利：[mophie.com/patents](http://mophie.com/patents)。

本裝置符合美國聯邦通訊委員會規定 (FCC Rules) 第 15 條及 IC 規定中的 RSS-Gen。操作時需符合以下兩種狀況：(1) 本裝置不會引起有害的干擾，以及 (2) 本裝置必須能承受所有遭遇的干擾，包括可能會引起操作不正常的干擾。

附註：本裝置經依照美國聯邦通訊委員會規定第 15 條進行測試，證明符合 B 級 (Class B) 數位裝置之限制條件。訂定這些限制乃為提供適當保護，以防止於住宅設施內使用本裝置時造成不良干擾。使用本裝置將會產生並釋出無線電波電能，如未依照說明進行安裝使用，將對無線電通訊產生不良干擾。但不保證本裝置之具體安裝一定不會產生干擾。

可藉由交替開啟和關閉本裝置，來判定本裝置是否對電台或電視接收造成不良干擾，若存在，使用者可透過以下一或多種方法試著解除此干擾：

- 調整接收天線的方向或位置。
- 拉開設備與接收器的距離。

- 將設備接到與接收器不同電路的插座上。
- 諮詢經銷商或有經驗的技術人員尋求幫助。

注意：為符合美國聯邦通訊委員會規定第 15 條 B 級行動裝置的限制，本裝置必須搭配經過認證的周邊設備及屏蔽線纜。所有周邊設備必須屏蔽和接地。搭配未經認證的設備或未屏蔽電纜操作可能會導致電波或接收干擾。

修改聲明：本裝置的任何變更或修改可能使保養失效。

 STAY POWERFUL™