



## **juice pack**

Made for Samsung Galaxy S6

## **juice pack**

Made for Samsung Galaxy S6 edge

---

USER MANUAL

English

04

French

16

Italian

29

German

42

Spanish

56

Portuguese

69

Russian

82

Turkish

98

Japanese

110

Korean

121

Simplified Chinese

132

Traditional Chinese

141

## **Welcome**

Thank you for purchasing the mophie juice pack battery case for Samsung Galaxy S6 or S6 edge. Your juice pack case gives your phone everyday protection and enough power to go all day without your needing to find a power outlet.

## **Package Contains**

- mophie juice pack battery case made for Samsung Galaxy S6 or S6 edge
- Micro USB Cable
- Pass-through Headphone Adapter
- Quick-Start Guide

## **Features**

The lithium-polymer battery in your mophie juice pack battery case extends the battery life of your Galaxy for hours with more power to rock, talk, surf and send, all while providing a comfortable ergonomic design with the complete protection of a hard-shell case.

## **Here are just some of the reasons why your juice pack case is so great:**

- Impact-Isolation System has carefully-designed internal bumpers that add extra cushion to the edges and corners of the protective case for unrivaled support.

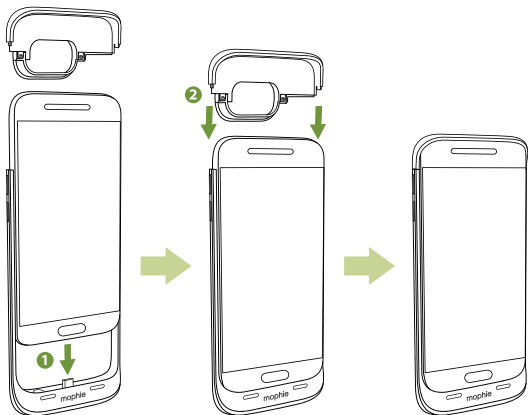
- (Take a breath) Ergonomic, form-fitting, fully protective impact-resistant case-and-battery-in-one made for Galaxy S6 or S6 edge.
- An integrated standby switch allows you to charge your phone (green) whenever it needs it. However, even in standby mode (red), your phone still has full-case protection.
- The included pass-through headphone adapter allows you to use any style headphones while your phone is in the juice pack case.
- Track battery power at a glance with the integrated four-light LED status indicator. You can keep tabs on charging status and current battery life. Know before you go!
- The included micro-USB cable allows you to charge and sync your phone while refilling your juice pack case at the same time.
- Rechargeable for over 500 full cycles. Our case is built to last, letting you do more, longer.
- Smart battery technology actually instructs the phone to drain power out of the juice pack case first. When your juice pack case's battery is empty, you can still have a fully-charged phone.
- The juice pack case offers complete protection from top to bottom. No more choosing between protection and power.
- Built-in short circuit, over-charge, and temperature protection, so you can charge with confidence. Safety First!

## Compatibility

- The mophie juice pack battery cases made for Galaxy S6 and S6 edge are designed and intended solely for the Samsung Galaxy S6 and S6 edge, respectively. Please do not attempt to use them with any other device.

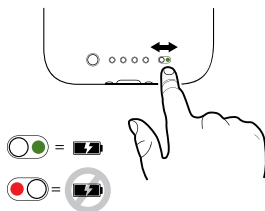
## Installing your juice pack case

1. Slide your Galaxy phone all the way into the bottom section of the juice pack case so that the juice pack case's connector is fully inserted into the phone.
2. Slide the top cap of the juice pack case all the way over the exposed top of the phone so that it snaps into the bottom section of the case.



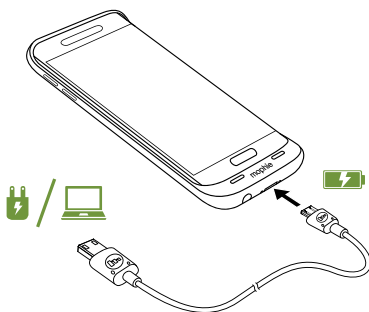
## Charging your Galaxy phone using your juice pack case

To charge your Galaxy phone from your juice pack case, flip the case's standby switch from red to green.



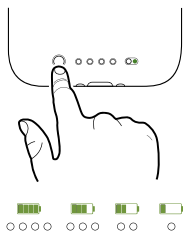
## Charging your juice pack case

Your juice pack case comes charged and ready to go. When it does need charging, use the supplied micro USB cable to connect it to your computer or any power source with a USB out, like the USB wall adapter included with your phone. Normal charging should take only two or three hours for maximum power.



## Checking your juice pack case's charging status

Press the status button on your juice pack case and the status LEDs will indicate its charge level. Four LEDs means that the juice pack case is fully charged, while one LED means that it's almost empty. Know before you go!



## Taking care of your juice pack battery case

- Keep your juice pack case dry and away from moisture and corrosive materials.
- Do not clean your juice pack case with harsh chemicals, soaps or detergents. Just wipe the case with a soft, water-dampened cloth.
- Recharge your juice pack battery case once every three months when not in use. If you plan on putting it away, charge it for one hour first.

## Warranty

At mophie, we are dedicated to making the best quality products we can. To back this up, this product is warranted to be free from defects in material for one (1) full year from date of purchase.



Within this period, we will replace any defective product or offer a full refund of the purchase price, at our sole discretion. Such remedy shall be your sole and exclusive remedy for any breach of warranty. This warranty does not cover failures due to abuse, accident, unauthorized alterations or repairs, or any use that is inconsistent with the instructions furnished by mophie. Any replacement product will be warranted for the remainder of the original warranty period. This warranty does not affect any statutory rights that you may be entitled to in your state. Keep a copy of your purchase receipt as proof of purchase and be sure to register your product at mophie.com. Failure to register your product and/or provide proof of purchase may void the warranty.

### **Exclusions & Limitations**

Except for the limited warranty expressly set forth or to the extent restricted or prohibited by applicable law, mophie expressly disclaims any and all other warranties express or implied, including any warranty of quality, merchantability, or fitness for a particular purpose, and you specifically agree that mophie shall not be liable for any special, incidental, indirect, punitive, or consequential damages for breach of any warranty of any type on any mophie product. In addition to and without limiting the generality of the foregoing disclaimers, the limited warranty does not, under any circumstances, cover the replacement

or cost of any electronic device or personal property inside or outside of the mophie product.

The foregoing exclusions and limitations apply to the extent permitted by applicable law in your jurisdiction. You may have additional rights, which vary from state to state.

## **Customer Service**

Telephone: 1-888-8mophie

International: +1 (269) 743-1340

Web: [www.mophie.com/cs](http://www.mophie.com/cs)

## **Warning**

Read all instructions and warnings prior to using this product. Improper use of this product may result in product damage, excess heat, toxic fumes, fire or explosion, for which damages you ("Purchaser"), and not mophie, LLC ("Manufacturer") are responsible.

- ☠ Do not store device in high-temperature environment, including heat caused by intense sunlight or other forms of heat. Do not place device in fire or other excessively hot environments.
- ☠ Be cautious of excessive drops, bumps, abrasions, or other impacts to this device. If there is any damage to the device such as dents, punctures, tears, deformities, or corrosion

due to any cause, discontinue use. Contact Manufacturer or dispose of it in an appropriate manner at your local battery-recycling center.

- ⚠ Do not disassemble this device or attempt to re-purpose or modify it in any manner.
- ⚠ Do not attempt to charge this device using any method, apparatus, or connection other than the device's USB connector. For questions or instructions for the various ways to charge the device refer to the Charging your juice pack case section of this manual.
- ⚠ Do not attempt to replace any part of this device.
- ⚠ If this device is intended by Purchaser to be used by a minor, purchasing adult agrees to provide detailed instructions and warnings to any minor prior to use. Failure to do so is sole responsibility of purchaser, who agrees to indemnify Manufacturer for any unintended use/misuse by a minor.
- ⚠ All products have gone through a thorough quality assurance inspection. If you find that your device is excessively hot, is emitting odor, is deformed, abraded, cut or is experiencing or demonstrating an abnormal phenomenon, immediately stop all product use and contact Manufacturer.
- ⚠ Before storing your battery for an extended period of time, charge it for one hour.

- ☠ Never dispose of batteries in the garbage. Disposal of batteries in the garbage is unlawful under state and federal environmental laws and regulations. Always take used batteries to your local battery-recycling center.
- ☠ This product contains chemicals known to the state of California to cause cancer and birth defects or other reproductive harm.

## **Legal**

This product is meant for use only in conjunction with the appropriate device. Please consult your device packaging to determine whether this product is compatible with your particular device. Manufacturer is not responsible for any damages to any device incurred through the use of this product.

Manufacturer shall not in any way be liable to you or to any third party for any damages you or any third party may suffer as a result of use, intended or unintended, or misuse of this product in conjunction with any device or accessory other than the appropriate device for which this product is designed. Manufacturer will not be responsible for any damages you or any third party may suffer as a result of misuse of this product as outlined above. If you are responsible for product use with an unintended device and damages result from such

use, you agree to indemnify Manufacturer for any resulting injuries to any third part(ies). All rights reserved. Patents: [mophie.com/patents](http://mophie.com/patents).

mophie, juice pack, Do more, mophie loves you, "more time to rock, talk, surf, and send," the "rock/talk/surf/send" icons, the five-circles design and the mophie logo are trademarks of mophie, Inc. Samsung and Galaxy S are trademarks of Samsung Electronics Co., Ltd. 'Designed for Samsung' means that an accessory has been designed to connect specifically to Samsung mobile phones and has been certified by the developer to meet Samsung performance standards. Samsung is not responsible for the operation of this device or its compliance with safety and regulatory standards. Android is a trademark of Google Inc. The Android robot is reproduced or modified from work created and shared by Google and used according to terms described in the Creative Commons 3.0 Attribution License. All rights reserved. Patents: [mophie.com/patents](http://mophie.com/patents).

This device complies with part 15 of the FCC Rules and RSS-Gen of IC Rules. Operation is subject to the following two conditions: (1) This device may not cause harmful interference, and (2) this device must accept any interference received, including interference that may cause undesired operation.

NOTE: This equipment has been tested and found to comply with the limits for a Class B digital device, pursuant to part 15 of the FCC Rules. These limits are designed to provide reasonable protection against harmful interference in a residential installation. This equipment generates, uses, and can radiate radio frequency energy and, if not installed and used in accordance with the instructions, may cause harmful interference to radio communications. However, there is no guarantee that interference will not occur in a particular installation.

If this equipment does cause harmful interference to radio or television reception, which can be determined by turning the equipment off and on, the user is encouraged to try to correct the interference by one or more of the following measures:

- Reorient or relocate the receiving antenna.
- Increase the separation between the equipment and receiver.
- Connect the equipment into an outlet on a circuit different from that to which the receiver is connected.
- Consult the dealer or an experienced technician for help.

CAUTION: To comply with the limits of the Class B digital device, pursuant to Part 15 of the FCC Rules,

this device must be used with certified peripherals and shielded cables. All peripherals must be shielded and grounded. Operation with non-certified peripherals or non-shielded cables may result in interference to radio or reception.

**MODIFICATION:** Any changes or modifications of this device could void the warranty.

## **Bienvenue**

Merci d'avoir acheté la coque-batterie mophie juice pack pour Samsung Galaxy S6 ou S6 edge. Votre coque juice pack offre une protection quotidienne à votre téléphone et suffisamment d'énergie pour tenir toute la journée sans avoir à trouver une prise électrique.

## **La boîte contient les éléments suivants**

- Coque-batterie mophie juice pack conçue pour le Samsung Galaxy S6 ou S6 edge.
- Câble micro-USB
- Adaptateur pour passage de casque
- Guide de démarrage rapide

## **Caractéristiques**

La batterie lithium-polymère du mophie juice pack prolonge de plusieurs heures l'autonomie de votre Galaxy, afin d'avoir plus de temps pour jouer, parler, surfer et envoyer des messages (rock, talk, surf and send), tout en vous offrant une conception ergonomique et confortable associée à la protection complète d'une coque dure.

## **Voici quelques-unes des raisons pour lesquelles votre boîtier juice pack est si fantastique:**

- Son système d'isolation des impacts comporte des tampons internes minutieusement conçus qui offrent une doublure supplémentaire sur



les bords et les coins de la coque de protection pour un soutien incomparable.

- (Respirez un bon coup) Une coque-batterie tout-en-un ergonomique, à forme adaptable et offrant une protection complète et ultra-résistante contre les impacts conçue pour le Galaxy S6 ou S6 edge.
- Un interrupteur de mise en veille intégré vous permet de recharger (couleur verte) votre téléphone dès qu'il en a besoin. Cependant, même en mode veille (rouge), votre téléphone dispose toujours d'une protection totale.
- L'adaptateur pour passage de casque inclus vous permet d'utiliser n'importe quel type d'écouteurs pendant que votre téléphone se trouve dans la coque juice pack.
- Surveillez la charge de la batterie d'un coup d'œil grâce aux quatre voyants LED d'état intégrés. Vous pourrez donc suivre de très près le statut de charge et l'autonomie actuelle de votre batterie. Soyez au courant avant de vous déplacer !
- Le câble micro-USB inclus vous permet de recharger et synchroniser votre téléphone tout en chargeant votre coque juice pack.
- Rechargeable pendant plus de 500 cycles complets. Notre boîtier est conçu pour durer, vous permettant d'en faire plus (« do more »), plus longtemps.

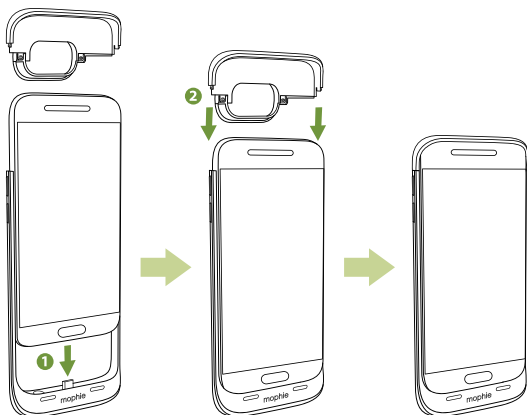
- La technologie intelligente de la batterie indique en fait au téléphone de puiser l'énergie de la coque juice pack en premier. Quand la batterie de votre coque juice pack est épuisée, il vous reste votre téléphone complètement chargé.
- La coque juice pack offre une protection intégrale de haut en bas. Plus besoin de choisir entre protection et autonomie.
- Une protection intégrée contre les courts-circuits, la surcharge et les surchauffes, pour une charge en toute confiance. La sécurité d'abord!

## **Compatibilité**

- Les coques-batteries mophie juice pack pour Samsung Galaxy S6 et S6 edge ont été conçues exclusivement pour les Samsung Galaxy S6 et S6 edge, respectivement. N'essayez pas de les utiliser avec tout autre appareil.

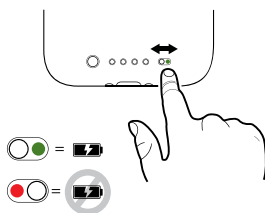
## **Installer votre coque juice pack**

1. Faites entièrement glisser votre téléphone Galaxy dans la section inférieure de la coque juice pack pour que le connecteur de la coque juice pack rentre intégralement dans le téléphone.
2. Faites entièrement glisser le couvercle supérieur de la coque juice pack sur le haut exposé du téléphone afin qu'il rentre dans la section inférieure de la coque.



## Recharger votre téléphone Galaxy en utilisant votre coque juice pack

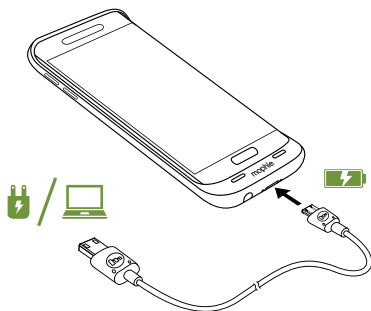
Pour recharger votre Galaxy avec votre coque juice pack, faites passer l'interrupteur de veille de la coque du rouge au vert.



## Recharger votre coque juice pack

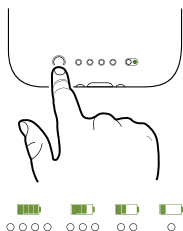
Votre coque juice pack est fournie chargée et prête à l'emploi. Quand elle a besoin d'être rechargée,

utilisez le câble micro-USB fourni afin de la connecter à votre ordinateur ou à toute source électrique disposant d'un port USB, comme l'adaptateur USB mural inclus avec votre téléphone. Un chargement normal ne devrait prendre que deux ou trois heures pour une énergie maximale.



### **Consulter le niveau de charge de votre coque juice pack**

Appuyez sur le bouton d'état de votre coque juice pack et les LED d'état indiqueront son niveau de charge. Quatre LED signifient que la coque juice pack est entièrement chargée, tandis qu'une LED signifie qu'elle est presque vide. Soyez au courant avant de vous déplacer !



### Entretenir votre coque-batterie juice pack

- Maintenez votre coque juice pack au sec et à l'abri de l'humidité et des substances corrosives.
- Ne nettoyez pas votre coque juice pack avec des détergents, savons ou substances chimiques rudes. Essayez simplement le boîtier avec un chiffon doux et humide.
- Rechargez votre coque-batterie juice pack tous les 3 mois environ lorsqu'elle n'est pas utilisée. Si vous prévoyez de la ranger, chargez-la d'abord pendant une heure.

### Garantie

mophie s'engage à fabriquer des produits de la meilleure qualité possible. Afin de tenir cette promesse, ce produit est garanti exempt de tout défaut matériel pendant un (1) an à compter de la date d'achat. Au cours de cette période, nous remplacerons tout produit défectueux ou proposerons un remboursement intégral du prix d'achat, à notre seule discrétion. Cette compensation sera votre seul

et unique recours pour toute violation de garantie. Cette garantie ne couvre pas les défaillances dues aux abus, accidents, altérations ou réparations non autorisées ou toute utilisation non conforme aux instructions fournies par mophie. Tout produit de remplacement sera garanti pour le reste de la période de garantie d'origine. Cette garantie n'affecte aucun droit légal auquel vous pourriez prétendre dans votre État. Conservez une copie de votre facture comme preuve d'achat et assurez-vous d'enregistrer votre produit sur mophie.com. Un défaut d'enregistrement de votre produit et/ou l'absence de preuve d'achat peut annuler la garantie.

### **Exclusions et limites**

À l'exception de la garantie limitée expressément stipulée ou sauf dans la mesure où cela est interdit ou limité par la législation applicable, mophie renonce expressément à toutes autres garanties explicites ou implicites, y compris toute garantie de qualité, de valeur marchande ou d'adéquation à un usage particulier, et vous acceptez spécifiquement que mophie ne soit pas tenue responsable de tous dommages spéciaux, fortuits, indirects, punitifs ou consécutifs quant à la violation de toute garantie de quelque type que ce soit sur tout produit mophie. De plus, et sans restreindre la portée générale de ce qui précède, la garantie limitée ne couvre, en aucun cas, le remplacement ou le coût de tout appareil

électronique ou de tout bien personnel à l'intérieur ou en dehors du produit mophie.

Les exclusions et limites qui précèdent s'appliquent dans les limites autorisées par le droit applicable dans votre juridiction. Vous pouvez avoir des droits supplémentaires, qui varient d'un État à l'autre.

### **Service clientèle**

Téléphone: 1-888-8mophie

International: +1 (269) 743-1340

Site Web: [www.mophie.com/cs](http://www.mophie.com/cs)

### **Avertissement**

Lisez attentivement toutes les instructions et tous les avertissements avant d'utiliser ce produit. Une mauvaise utilisation de ce produit peut entraîner des dommages tels que détérioration, surchauffe, fumées toxiques, incendie ou explosion dont vous (l'« Acheteur ») et non mophie, LLC (le « Fabricant ») serez tenu pour responsable.

- ☠ Ne rangez pas l'appareil dans un endroit soumis à des températures élevées, y compris une chaleur solaire intense ou toute autre forme de chaleur. Ne placez pas l'appareil dans un feu ou dans d'autres environnements extrêmement chauds.
- ☠ Évitez les chutes, bosses, éraflures ou autres impacts excessifs infligés à ce dispositif. Si

l'appareil subissait des dommages tels que bosses, perforations, déchirures, déformations ou corrosion, quelle qu'en soit la cause, cessez de l'utiliser. Contactez le Fabricant ou procédez à son élimination de manière appropriée dans votre centre local de recyclage des batteries.

- ⚠ Ne démontez pas cet appareil et n'essayez pas de le reconditionner ni de le modifier d'une quelconque façon.
- ⚠ N'essayez pas de recharger cet appareil à l'aide de tout(e) méthode, dispositif ou connexion autre que le connecteur USB de l'appareil. Pour toute question ou instruction concernant les différentes façons de charger l'appareil, reportez-vous à la section Recharger votre coque juice pack de ce manuel.
- ⚠ Ne tentez pas de remplacer une pièce de cet appareil, quelle qu'elle soit.
- ⚠ Si l'Acheteur se procure cet appareil pour le confier à un mineur, l'adulte procédant à l'achat accepte de fournir des instructions et avertissements détaillés à tout mineur avant utilisation. Tout manquement à cet engagement implique la responsabilité de l'Acheteur, qui accepte d'indemniser le Fabricant en cas d'utilisation non intentionnelle ou inappropriée par un mineur.
- ⚠ Tous les produits ont été soumis à un contrôle qualité approfondi. Si votre appareil chauffe



excessivement, dégage une odeur, est déformé, rayé, coupé ou s'il subit ou présente un phénomène anormal, cessez immédiatement de l'utiliser et contactez le Fabricant.

- ☠ Avant d'entreposer votre batterie pendant une période prolongée, chargez-la pendant une heure.
- ☠ Ne jetez jamais de batteries à la poubelle. Jeter les batteries à la poubelle est illégal en vertu des lois et réglementations environnementales fédérales et nationales. Rapportez toujours vos batteries usagées dans votre centre local de recyclage des batteries.
- ☠ Ce produit contient des produits chimiques connus dans l'État de Californie pour causer des cancers et des malformations congénitales ou autres troubles du système reproductif.

## **Mentions légales**

Ce produit est conçu pour n'être utilisé qu'avec l'appareil approprié. Veuillez consulter l'emballage de votre appareil pour déterminer si ce produit est compatible avec votre appareil. Le Fabricant n'est pas responsable des dommages causés à un appareil du fait de l'utilisation de ce produit.

Le Fabricant ne peut en aucun cas être tenu pour responsable envers vous ou tout tiers des dommages que vous ou ce tiers pourriez subir suite

à l'utilisation, intentionnelle ou non et appropriée ou non, de ce produit conjointement à tout appareil ou accessoire autre que l'appareil pour lequel ce produit est spécifiquement conçu. Le Fabricant ne pourra être tenu pour responsable des dommages que vous ou tout tiers pourriez subir suite à une utilisation inappropriée de ce produit, tel que décrit ci-dessus. Si vous êtes responsable de l'utilisation de ce produit conjointement à un appareil non adapté et que des dommages résultent d'une telle utilisation, vous acceptez d'indemniser le Fabricant pour toute blessure infligée à toute tierce partie. Tous droits réservés. Brevets: [mophie.com/patents](http://mophie.com/patents).

mophie, juice pack, Do more, mophie loves you, « more time to rock, talk, surf, and send », les icônes « rock/talk/surf/send », le design à cinq cercles et le logo mophie sont des marques commerciales de mophie, Inc. Samsung et Galaxy S sont des marques commerciales de Samsung Electronics Co., Ltd. « Designed for Samsung » signifie qu'un accessoire a été conçu pour se connecter précisément à un téléphone mobile Samsung et qu'il a été certifié par le développeur comme respectant les normes de performances de Samsung. Samsung n'est pas responsable du fonctionnement de cet appareil ni de sa conformité aux normes de sécurité et réglementaires. Android est une marque commerciale de Google Inc. Le robot Android est reproduit ou

modifié à partir du travail créé et partagé par Google et utilisé conformément aux conditions décrites dans la licence d'attribution Creative Commons 3.0. Tous droits réservés. Brevets: [mophie.com/patents](http://mophie.com/patents).

Cet appareil est conforme à la partie 15 des directives FCC et aux spécifications RSS-Gen de la réglementation IC. Son fonctionnement est soumis aux deux conditions suivantes: (1) cet appareil ne doit pas provoquer d'interférences dangereuses ; et (2) cet appareil doit accepter toute interférence reçue, y compris celles pouvant causer un fonctionnement indésirable.

REMARQUE: Cet équipement a été testé et jugé conforme aux limites établies pour un appareil numérique de Classe B, conformément à la partie 15 des directives de la FCC. Ces limites ont pour objet d'assurer une protection raisonnable contre les interférences dangereuses dans une installation résidentielle. Cet équipement génère, utilise et peut émettre de l'énergie par radiofréquence et, s'il n'est pas installé et utilisé conformément aux instructions, peut engendrer des interférences nuisibles aux communications radio. Cependant, il n'est pas garanti que des interférences ne se produiront pas dans une installation particulière.

Si cet équipement provoque des interférences néfastes à la réception de la radio ou de la télévision

(ce qui se vérifie en allumant et en éteignant l'appareil), l'utilisateur pourra tenter de corriger ces interférences en appliquant une ou plusieurs des mesures suivantes:

- Réorienter ou déplacer l'antenne de réception.
- Augmenter la distance entre l'équipement et le récepteur.
- Brancher l'équipement à une prise d'un circuit différent de celui sur lequel est branché le récepteur.
- Consulter le revendeur ou un technicien expérimenté pour obtenir de l'aide.

**ATTENTION:** Pour respecter les limites de l'appareil numérique de Classe B, et conformément à la partie 15 des directives de la FCC, cet appareil doit être utilisé avec des câbles blindés et des périphériques certifiés. Tous les périphériques doivent être blindés et mis à la terre. L'utilisation avec des périphériques non agréés ou des câbles non blindés peut entraîner des interférences avec la radio ou au niveau de la réception.

**MODIFICATION:** Tout(e) changement ou modification de cet appareil peut entraîner l'annulation de la garantie.

## **Benvenuto**

Grazie per aver acquistato la custodia mophie juice pack per Samsung Galaxy S6 o S6 edge. La custodia juice pack ti consente di proteggere quotidianamente il tuo telefono e di poter contare su una carica sufficiente per tutta la giornata, senza bisogno di andare alla ricerca di prese di corrente.

## **Contenuto della confezione**

- Custodia mophie juice pack per Samsung Galaxy S6 o S6 edge
- Cavo micro USB
- Adattatore per cuffie pass-through
- Guida rapida

## **Caratteristiche**

La batteria al litio della custodia mophie juice pack prolunga la durata della batteria del Galaxy per ore fornendoti più energia per parlare, inviare messaggi, navigare e divertirti, il tutto in un comodo design ergonomico e con la protezione totale di un guscio rigido.

## **Alcuni dei motivi che rendono fantastica la custodia juice pack:**

- Il sistema antiurto della custodia è costituito da protezioni in gomma attentamente progettate per garantire un attutimento maggiore sui

bordi e sugli angoli della custodia: il risultato è una protezione impareggiabile.

- (Fai un respiro profondo) Un dispositivo ergonomico per Galaxy S6 o S6 edge che unisce custodia e batteria, di forma adattabile, protettivo e resistente agli impatti.
- Un interruttore di accensione integrato ti consente di caricare il telefono (quando posizionato sul verde) ogni volta che ne hai bisogno, mentre in modalità di standby (con l'interruttore posizionato sul rosso) puoi comunque continuare a goderti la piena protezione di una custodia.
- L'adattatore per cuffie pass-through incluso ti permette di utilizzare qualsiasi tipo di cuffia senza dover estrarre il telefono dalla custodia.
- Grazie all'indicatore LED a quattro luci puoi verificare in modo immediato la carica della batteria monitorandone lo stato di caricamento e la carica residua. Fai sempre un controllo prima di uscire.
- Il cavo micro USB incluso ti consente di caricare e sincronizzare il telefono e contemporaneamente di caricare la custodia juice pack.
- juice pack è ricaricabile per oltre 500 cicli completi. La custodia è realizzata per durare nel tempo, consentendoti di fare più cose, più a lungo.

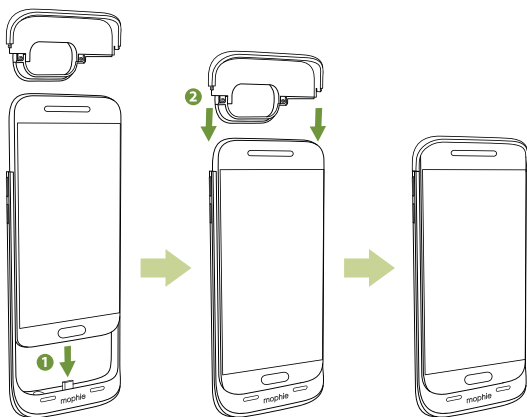
- La tecnologia intelligente della batteria comunica al telefono di alimentarsi prima dalla custodia juice pack. In tal modo, quando la batteria della custodia juice pack è esaurita il telefono è comunque completamente carico.
- La custodia juice pack offre una protezione totale. Scegliere tra protezione e potenza non è più necessario.
- Il sistema di protezione da cortocircuito, sovraccarica e surriscaldamento integrato ti consente di caricare il tuo Galaxy senza alcuna preoccupazione. La sicurezza viene prima di tutto.

## **Compatibilità**

- Le custodie mophie juice pack per Galaxy S6 e S6 edge sono state progettate specificamente per i telefoni Samsung Galaxy S6 e S6 edge. Non utilizzarle con altri dispositivi.

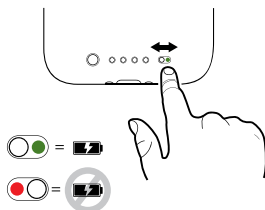
## **Inserimento del telefono nella custodia juice pack**

1. Fai scorrere il Galaxy all'interno della custodia juice pack fino in fondo, in modo da avere il connettore della custodia completamente inserito nel telefono.
2. Fai scorrere il cappuccio superiore della custodia juice pack fino a coprire completamente la parte superiore del telefono, consentendogli di scattare in posizione.



## Caricamento del telefono mediante la custodia juice pack

Per caricare il Galaxy mediante la custodia juice pack scorri l'interruttore di standby sulla custodia dal rosso al verde.

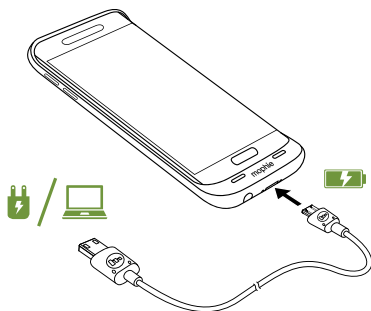


## Caricamento della custodia juice pack

Al momento dell'acquisto la custodia juice pack è già carica e pronta all'uso. Quando la custodia è scarica, utilizza il cavo USB fornito per collegare la custodia

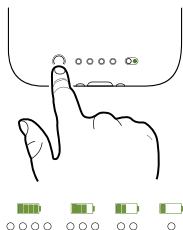


a un computer o a una fonte di alimentazione con presa USB, come ad esempio l'adattatore USB da parete fornito con il telefono. Il caricamento completo richiede dalle 2 alle 3 ore.



### **Verifica dello stato di carica della custodia juice pack**

Premendo il tasto di stato sulla custodia juice pack l'indicatore LED segnala il livello di carica della custodia. Quattro LED indicano che la custodia juice pack è completamente carica, un LED indica che è quasi scarica. Fai sempre un controllo prima di uscire.



### **Cura e manutenzione della custodia juice pack**

- Conservare la custodia juice pack in un luogo asciutto e al riparo dall'umidità e da materiali corrosivi.
- Evitare di pulire la custodia juice pack con sostanze chimiche, saponi o detergenti aggressivi. Utilizzare un panno morbido leggermente inumidito con acqua.
- Quando non in uso, ricaricare la custodia juice pack una volta ogni 3 mesi. Caricarla per un'ora se si ha intenzione di non usarla per lungo tempo.

### **Garanzia**

L'obiettivo di mophie è realizzare prodotti della migliore qualità. Per questo motivo garantiamo che il prodotto è privo di difetti per un (1) anno dalla data di acquisto. Durante tale periodo e a nostra esclusiva discrezione, provvederemo alla sostituzione o al rimborso totale dei prodotti difettosi. Tale rimedio deve essere considerato come il solo ed esclusivo rimedio in caso di violazione della garanzia. La garanzia non copre i guasti causati da utilizzo errato, incidenti, modifiche o riparazioni non autorizzate, o da qualsiasi utilizzo non conforme alle istruzioni fornite da mophie. I prodotti sostituiti saranno in garanzia fino al termine del periodo di garanzia iniziale. Questa garanzia non limita in alcun modo i diritti statutari dell'acquirente. Conservare una copia della ricevuta di acquisto come prova di acquisto e

registrare il prodotto su mophie.com. La mancata registrazione del prodotto e/o presentazione della prova di acquisto può invalidare la garanzia.

### **Esclusioni e limitazioni**

Ad esclusione della garanzia limitata espressamente definita in precedenza o entro i limiti imposti dalla legislazione vigente, mophie disconosce espressamente qualsiasi altra garanzia esplicita o implicita, includendo garanzie sulla qualità, la commerciabilità o l'idoneità a specifici scopi; l'acquirente accetta inoltre espressamente che mophie non è in alcun modo responsabile di qualsivoglia danno speciale, accidentale, indiretto, punitivo o consequenziale legato alla violazione di qualsivoglia garanzia per qualsiasi prodotto mophie. In aggiunta e senza limitare la generalità di tali dichiarazioni di non responsabilità, la garanzia limitata non copre, in nessun caso, la sostituzione o il rimborso di dispositivi elettronici o beni personali all'interno o all'esterno del prodotto mophie.

Le precedenti esclusioni e limitazioni sono applicabili entro i limiti consentiti dalla legislazione vigente. A seconda del luogo di residenza, l'acquirente potrebbe godere di ulteriori diritti.

## Servizio Clienti

Telefono: 1-888.8mophie

Internazionale: +1 (269) 743-1340

Web: [www.mophie.com/cs](http://www.mophie.com/cs)

## Avvertenze

Prima di utilizzare il prodotto leggere tutte le istruzioni e le norme di sicurezza. L'utilizzo improprio del prodotto può causare danni, surriscaldamento, esalazioni tossiche, incendi o esplosioni per i quali l'Acquirente sarà ritenuto unico responsabile; tali danni non potranno essere imputati a mophie, LLC (il "Produttore").

- ☠ Non conservare il dispositivo in ambienti molto caldi e non esporlo alla luce diretta del sole o ad altre fonti di calore. Non gettare il dispositivo nel fuoco e non esporlo a temperature eccessivamente elevate.
- ☠ Evitare di esporre il dispositivo a cadute, urti, graffi o altri tipi di impatto. Nel caso in cui, per qualsiasi motivo, il dispositivo dovesse presentare danni quali ammaccature, fori, lacerazioni, deformità o zone corrose, sarà necessario interromperne l'uso. Contattare il Produttore o smaltire il dispositivo in maniera adeguata presso un centro di riciclaggio locale.
- ☠ Non tentare di smontare il dispositivo né di ripararlo o modificarlo in alcun modo.

- ⚠ Non tentare di caricare il dispositivo utilizzando metodi, apparati o collegamenti diversi dal connettore USB del dispositivo. Per domande e istruzioni sulle varie modalità di caricamento della custodia juice pack fare riferimento alla sezione “Caricamento della custodia juice pack” di questo manuale.
- ⚠ Non tentare di sostituire alcuna parte di questo dispositivo.
- ⚠ Se il dispositivo è destinato a un minore, l'adulto Acquirente accetta di fornire al minore istruzioni dettagliate e avvertenze prima dell'utilizzo del prodotto. Le conseguenze derivanti dal mancato rispetto di questo punto sono imputabili esclusivamente all'Acquirente, che accetta di sollevare il Produttore da qualsiasi responsabilità relativa a un utilizzo non intenzionale proprio o improprio da parte di un minore.
- ⚠ Tutti i prodotti sono stati sottoposti a un accurato controllo di qualità. Se il dispositivo risulta surriscaldato, emana odori, è deformato, abraso o tagliato, o presenta un funzionamento anomalo, interromperne immediatamente l'uso e contattare il Produttore.
- ⚠ Se si prevede di non utilizzare la batteria per un lungo periodo, ricaricarla per un'ora prima di riporla.

- ☠ Non gettare mai le batterie tra i rifiuti ordinari. Lo smaltimento delle batterie con i rifiuti ordinari è illegale secondo le leggi e le normative ambientali statali e regionali. Smaltire sempre le batterie esauste presso un apposito centro di riciclaggio.
- ☠ Questo prodotto contiene sostanze chimiche note allo Stato della California per causare cancro, malformazioni congenite e altri danni riproduttivi.

## **Note legali**

Questo prodotto è destinato esclusivamente all'uso con un dispositivo appropriato. Consultare la confezione per determinare se il prodotto è compatibile con un particolare dispositivo. Il Produttore non è responsabile di eventuali danni causati a qualsiasi dispositivo in seguito all'uso di questo prodotto.

Il Produttore non è in alcun modo responsabile di qualsivoglia danno patito dall'Acquirente o da terzi in seguito all'utilizzo, intenzionale o non intenzionale, o all'utilizzo improprio di questo prodotto con dispositivi o accessori diversi dal dispositivo per cui è stato sviluppato. Il Produttore non si assume alcuna responsabilità per qualsivoglia danno causato all'Acquirente o a terzi dall'utilizzo improprio di questo prodotto, come definito sopra. Qualora l'Acquirente utilizzi il prodotto con un dispositivo diverso da quello opportuno e tale utilizzo causi dei

danni, l'Acquirente accetta di risarcire il Produttore per eventuali lesioni derivanti cagionate a terzi.

mophie, juice pack, Do more, mophie loves you, "more time to rock, talk, surf, and send", le icone "rock/talk/surf/send", il motivo a cinque cerchi e il logo mophie sono marchi di mophie, Inc. Samsung e Galaxy S sono marchi di Samsung Electronics Co., Ltd. La dicitura 'Realizzato per Samsung' indica che un accessorio elettronico è stato progettato specificamente per l'utilizzo con telefoni cellulari Samsung e certificato dallo sviluppatore in termini di conformità agli standard di prestazione di Samsung. Samsung non è responsabile del funzionamento del dispositivo e della sua conformità agli standard normativi e a quelli relativi alla sicurezza. Android è un marchio di Google Inc. Il robot Android è riprodotto o modificato a partire dal lavoro creato e condiviso da Google e utilizzato in base alle condizioni descritte nella licenza Creative Commons 3.0 Attribution License. Tutti i diritti riservati. Brevetti: [mophie.com/patents](http://mophie.com/patents).

Questo dispositivo è conforme alla Parte 15 delle Norme FCC e al RSS-Gen del regolamento IC. Il funzionamento è soggetto alle due condizioni riportate di seguito: (1) il dispositivo non può provocare interferenze dannose; (2) il dispositivo deve accettare eventuali interferenze ricevute,

incluse quelle che possono provocare un funzionamento indesiderato.

NOTA: Il presente dispositivo è stato sottoposto a test e dichiarato conforme ai limiti stabiliti per i dispositivi digitali di Classe B, ai sensi della Parte 15 delle Norme FCC. Questi limiti sono stabiliti per fornire livelli di protezione accettabili contro interferenze nocive in installazioni residenziali. Questo dispositivo genera, utilizza e può emettere frequenze radio e, se non installato e utilizzato in conformità alle istruzioni fornite dal produttore, può provocare interferenze dannose per le comunicazioni via radio. Non esiste tuttavia garanzia che tali interferenze non possano verificarsi in determinati impianti.

Se il dispositivo provoca interferenze dannose per la ricezione di trasmissioni radio o televisive, determinabili spegnendo e in seguito riaccendendo il dispositivo, l'utente è invitato a cercare di correggere le interferenze adottando una o più delle seguenti misure:

- Riorientare o riposizionare l'antenna ricevente.
- Aumentare la distanza tra il dispositivo e il ricevitore.
- Collegare il dispositivo a una presa su un circuito diverso da quello del ricevitore.
- Consultare il rivenditore o un tecnico professionista.



**AVVERTENZA:** Per garantire la conformità ai limiti stabiliti per i dispositivi digitali di Classe B ai sensi della Parte 15 delle Norme FCC, il dispositivo deve essere utilizzato con periferiche certificate e cavi schermati. Tutte le periferiche devono essere schermate e messe a terra. L'utilizzo con periferiche non certificate o cavi non schermati può provocare interferenze alla ricezione radio-televisiva.

**MODIFICHE:** Qualsiasi cambiamento o modifica apportati a questo dispositivo può invalidare la garanzia.

## **Herzlich willkommen**

Vielen Dank, dass Sie sich für die mophie juice pack Akkuhülle für Samsung Galaxy S6 oder S6 edge entschieden haben. Ihre juice pack Akkuhülle bietet Ihrem Mobiltelefon Schutz im Alltag und versorgt es mit ausreichend Akkuladung für den ganzen Tag. So entfällt das lästige Suchen nach einer Netzsteckdose zum Aufladen.

## **Lieferumfang**

- mophie juice pack Akkuhülle speziell für Samsung Galaxy S6 oder S6 edge
- Micro-USB-Kabel
- Pass-Through-Adapter für Kopfhörer
- Kurzanleitung

## **Funktionen**

Der Lithium-Polymer-Akku in Ihrer mophie juice pack Akkuhülle verlängert die Akkulaufzeit Ihres Galaxy um mehrere Stunden und Sie haben mehr Zeit zum Musikhören, Telefonieren, Surfen und Nachrichten senden. Darüber hinaus besitzt das Produkt ein angenehmes ergonomisches Design und die Hartschalenhülle hält Ihr Galaxy optimal geschützt.

## **Hier sind einige der vielen Gründe, warum Ihre juice pack Akkuhülle so fantastisch ist:**

- Das Aufprall-Isolationssystem verfügt über sorgfältig konzipierte innere Abpolsterungen für zusätzlichen Kanten- und Eckenschutz der Schutzhülle und verleiht damit beispiellosen Halt.
- (Tief durchatmen) Es ist ein ergonomischer, konturnaher und vollständig geschützter und dank seiner Integration in die Hartschalenhülle stoßresistenter Akku für das Galaxy S6 oder S6 edge.
- Durch den integrierten Stand-by-Schalter können Sie Ihr Smartphone bei Bedarf laden (grün). Doch selbst im Stand-by-Modus (rot) ist Ihr Smartphone noch rundum geschützt.
- Mit dem mitgelieferten Pass-Through-Adapter können Sie Kopfhörer aller Art anschließen, während sich Ihr Smartphone im juice pack befindet.
- Überprüfen Sie anhand der integrierten LED-Anzeige mit vier LEDs die Akkuladung auf einen Blick. Sie können den Ladestatus und die aktuelle Akkulaufzeit kontrollieren. Rechtzeitig Bescheid wissen!
- Das mitgelieferte Micro-USB-Kabel ermöglicht es Ihnen, Ihr Smartphone zu laden und zu synchronisieren, während Sie Ihre juice pack Akkuhülle aufladen.
- Über 500-mal vollständig aufladbar. Die Hartschalenhülle ist sehr stabil und ideal für Dauerbeanspruchung geeignet.

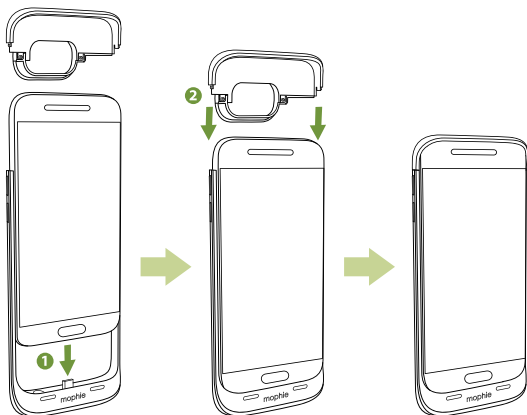
- Die intelligente Akkutechnologie gibt dem Smartphone sogar die Anweisung, zuerst die juice pack Akkuhülle zu nutzen. Wenn der Akku Ihrer juice pack Hülle leer ist, haben Sie immer noch ein vollständig geladenes Smartphone.
- Die juice pack Schutzhülle bietet Rundumschutz. Sie müssen sich nicht mehr zwischen Schutz und Leistung entscheiden.
- Dank des integrierten Schutzes vor Kurzschlüssen, Überladung und Überhitzung können Sie problemlos laden. Sicherheit geht vor!

## **Kompatibilität**

- Die mophie juice pack Akkuhüllen speziell für Galaxy S6 und S6 edge sind ausschließlich für das Samsung Galaxy S6 bzw. S6 edge entwickelt und vorgesehen. Versuchen Sie bitte nicht, die Akkuhüllen mit anderen Geräten zu verwenden.

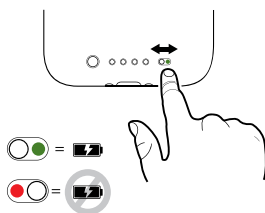
## **Anbringen Ihrer juice pack Akkuhülle**

1. Schieben Sie Ihr Galaxy Smartphone ganz in den unteren Teil der juice pack Akkuhülle, so dass der Stecker der juice pack Akkuhülle vollständig in das Smartphone eingesteckt ist.
2. Schieben Sie die obere Kappe der juice pack Akkuhülle ganz auf die freiliegende Oberseite des Smartphones, so dass sie in den unteren Teil der Akkuhülle einrastet.



## So laden Sie Ihr Galaxy Smartphone mit Ihrer juice pack Akkuhülle

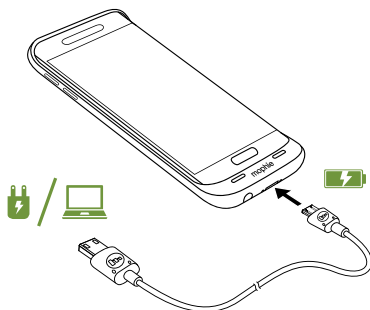
Um Ihr Galaxy Smartphone mit Ihrer juice pack Akkuhülle zu laden, stellen Sie den Stand-by-Schalter von Rot auf Grün.



## So laden Sie Ihre juice pack Akkuhülle

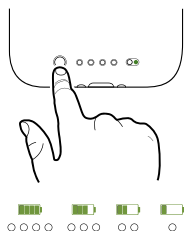
Ihre juice pack Akkuhülle wird vollständig geladen und betriebsbereit geliefert. Wenn sie aufgeladen

werden muss, verbinden Sie die Akkühülle mithilfe des beiliegenden Micro-USB-Kabels mit Ihrem Computer oder einer beliebigen anderen Stromquelle mit USB-Ausgang, wie zum Beispiel dem mit Ihrem Smartphone gelieferten USB-Netzadapter. Ein normaler Ladevorgang für eine maximale Akkuladung sollte nicht länger als zwei oder drei Stunden dauern.



### **So überprüfen Sie den Ladestatus Ihrer juice pack Akkühülle**

Drücken Sie die Statustaste an Ihrer juice pack Akkühülle. Die Status-LEDs zeigen daraufhin den Ladestand der Akkühülle an. Vier leuchtende LEDs zeigen an, dass die juice pack Akkühülle vollständig aufgeladen ist, und eine LED signalisiert, dass die Kapazität beinahe erschöpft ist. Rechtzeitig Bescheid wissen!



## So pflegen Sie Ihre juice pack Akkühülle richtig

- Bewahren Sie Ihre juice pack Akkühülle trocken auf. Sie sollte sich weder in einer feuchten Umgebung noch in der Nähe von ätzenden Materialien befinden.
- Reinigen Sie Ihre juice pack Akkühülle nicht mit aggressiven Chemikalien, Seifen oder Waschmitteln. Wischen Sie die Hülle nur mit einem weichen, mit Wasser befeuchteten Tuch ab.
- Laden Sie Ihre juice pack Akkühülle bei Nichtbenutzung nach jeweils drei Monaten. Wenn Sie vorhaben, die Akkühülle eine Weile nicht zu benutzen, laden Sie sie erst eine Stunde lang auf.

## Garantie

Wir bei mophie sind darauf bedacht, Produkte in der bestmöglichen Qualität herzustellen. Daher gilt für dieses Produkt in Bezug auf Materialmängel eine Garantie von einem (1) Jahr ab Kaufdatum. Innerhalb dieses Zeitraums ersetzen wir defekte Produkte nach unserem alleinigen Ermessen oder

bieten eine volle Rückerstattung des Kaufpreises an. Im Falle einer Garantieverletzung ist dies für Sie das einzige und ausschließlich verfügbare Rechtsmittel. Diese Garantie gilt nicht für Fehler aufgrund von Missbrauch, Unfällen, nicht autorisierten Veränderungen oder Reparaturen oder unsachgemäßer Verwendung, die nicht den von mophie zur Verfügung gestellten Anleitungen entspricht. Für ein Produkt, das im Rahmen dieser Garantie ersetzt wurde, gilt eine Garantie für den Rest der ursprünglichen Garantiefrist. Diese Garantie beeinträchtigt keine eventuell in Ihrem Land bestehenden gesetzlichen Rechte. Bewahren Sie eine Kopie Ihrer Rechnung als Kaufbeleg auf und vergessen Sie nicht, Ihr Produkt auf [mophie.com](https://mophie.com) zu registrieren. Wenn Sie Ihr Produkt nicht registrieren und/oder keinen Kaufbeleg vorlegen können, kann dadurch die Garantie verfallen.

### **Haftungsausschluss und Haftungsbegrenzung**

Mit Ausnahme der ausdrücklich angegebenen begrenzten Gewährleistung bzw. soweit nicht durch das anwendbare Recht eingeschränkt oder verboten, schließt mophie hiermit jegliche ausdrücklichen und implizierten Gewährleistungen aus, einschließlich Garantien bezüglich Qualität, Marktgängigkeit oder Eignung für einen bestimmten Zweck, und Sie stimmen insbesondere zu, dass mophie nicht für besondere Schäden, Nebenschäden,



indirekte Schäden, Bußgelder oder Folgeschäden haftbar zu machen ist, die aus der Verletzung der Garantiebestimmungen eines mophie-Produkts resultieren. Darüber hinaus und ohne Einschränkung der grundsätzlichen Gültigkeit der vorhergehenden Ausschlüsse deckt die eingeschränkte Garantie unter keinen Umständen die Ersetzung oder die Kosten von elektronischen Geräten oder persönlichem Eigentum innerhalb oder außerhalb des mophie-Produkts ab.

Die vorhergehenden Haftungsausschlüsse und Haftungsbegrenzungen finden im zulässigen Umfang der in Ihrer Gerichtsbarkeit geltenden Gesetze Anwendung. Sie haben möglicherweise weitere Rechte, die von Land zu Land variieren.

### **Kundenservice**







Telefon: 1-888-8mophie

International: +1 (269) 743-1340





Website: [www.mophie.com/cs](http://www.mophie.com/cs)

### **Warnhinweise**

Lesen Sie vor dem Benutzen dieses Produkts alle Anweisungen und Warnhinweise. Die unsachgemäße Benutzung dieses Produkts kann zur Beschädigung des Produkts, Überhitzung, giftigen Dämpfen, Feuer und Explosionen führen; für diese Schäden sind Sie („Käufer“) und nicht mophie, LLC („Hersteller“) verantwortlich.

-  Bewahren Sie das Gerät nicht in einer Umgebung mit hoher Temperatur, einschließlich Erwärmung durch intensive Sonneneinstrahlung oder andere Formen von Erwärmung, auf. Legen Sie das Gerät nicht in Feuer oder in eine übermäßig heiße Umgebung.
-  Schützen Sie das Gerät vor Stürzen, Stößen, Abnutzung und sonstigen Schäden. Stellen Sie die Benutzung des Gerätes ein, wenn Sie daran Beulen, Einstiche, Risse, Verformungen oder Korrosion welcher Ursache auch immer feststellen. Kontaktieren Sie den Hersteller oder entsorgen Sie den Akku ordnungsgemäß bei einer öffentlichen Sammelstelle in Ihrer Nähe.
-  Zerlegen Sie dieses Gerät nicht und versuchen Sie nicht, es anderweitig zu nutzen oder zu modifizieren.
-  Versuchen Sie nicht, dieses Gerät über eine andere Methode, mit einem anderen Gerät oder über einen anderen Anschluss als den USB-Anschluss des Geräts zu laden. Antworten auf Fragen und Anweisungen zu den unterschiedlichen Lademöglichkeiten des juice pack finden Sie im Abschnitt „So laden Sie Ihr juice pack auf“ in dieser Anleitung.
-  Versuchen Sie nicht, Teile dieses Geräts zu ersetzen.
-  Wenn das Gerät vom Käufer zur Nutzung durch einen minderjährigen Benutzer erworben

wird, verpflichtet sich der den Kauf tätige Erwachsene dazu, dem Minderjährigen vor der Nutzung des Geräts die Anleitung und die Warnhinweise zu erklären. Geschieht dies nicht, liegt dies vollständig in der Verantwortung des Käufers, der sich dazu verpflichtet, den Hersteller von Ansprüchen aus nicht vorgesehener Nutzung/Missbrauch durch Minderjährige freizustellen.

-  Alle Produkte haben eine umfassende Qualitätsprüfung durchlaufen. Wenn Ihr Gerät übermäßig heiß wird, Gerüche absondert, verformt oder abgenutzt ist oder Schnitte bzw. andere Beschädigungen aufweist, stellen Sie die Nutzung sofort ein und wenden Sie sich an den Hersteller.
-  Bevor Sie Ihren Akku längere Zeit lagern, laden Sie ihn eine Stunde lang auf.
-  Entsorgen Sie Akkus niemals im Hausmüll. Das Entsorgen von Akkus im Hausmüll verstößt gegen Bundes- und Staatsgesetze und -vorschriften zum Umweltschutz. Bringen Sie abgenutzte Akkus immer zu Ihrem örtlichen Recycling-Zentrum für Akkus.
-  Dieses Produkt enthält Chemikalien, die im US-Bundesstaat Kalifornien als Ursache für Krebs und Geburtsfehler oder andere reproduktive Schäden eingestuft werden.

## **Rechtliche Hinweise**

Dieses Produkt darf nur in Verbindung mit dem entsprechenden Gerät verwendet werden. Lesen Sie auf der Verpackung nach, ob dieses Produkt mit Ihrem Gerät kompatibel ist. Der Hersteller ist nicht für durch die Nutzung dieses Produkts an Geräten entstehende Schäden verantwortlich.

Der Hersteller haftet weder Ihnen noch Dritten gegenüber für Schäden, die Ihnen oder Dritten durch die beabsichtigte oder unbeabsichtigte Nutzung oder den Missbrauch dieses Produkts in Verbindung mit einem anderen Gerät oder Zubehörteil als dem Gerät, für das dieses Produkt entwickelt wurde, entstehen. Wie oben dargestellt, ist der Hersteller nicht verantwortlich für Schäden, die Ihnen oder Dritten durch den Missbrauch dieses Produkts entstehen. Wenn Sie für die Benutzung des Produkts mit einem nicht dafür vorgesehenen Gerät verantwortlich sind und sich aus dieser Benutzung Schäden ergeben, erklären Sie sich hiermit einverstanden, den Hersteller für jedwede sich daraus ergebende Verletzung Dritter zu entschädigen.

mophie, juice pack, powerstation, Do more, mophie loves you, „more time to rock, talk, surf, and send!“, die „rock/talk/surf/send“-Symbole, das Fünf-Kreise-Design und das mophie-Logo

sind Warenzeichen von mophie, Inc. Samsung und Galaxy S sind Warenzeichen von Samsung Electronics Co., Ltd. „Designed for Samsung“ bedeutet, dass ein elektronisches Gerät speziell zum Anschließen an Samsung Mobiltelefone entwickelt wurde und dass der Entwickler die Einhaltung der Samsung-Leistungsstandards garantiert. Samsung ist weder für den Betrieb dieses Geräts noch für die Einhaltung der Sicherheits- und aufsichtsbehördlichen Standards durch das Gerät verantwortlich. Android ist ein Warenzeichen von Google Inc. Der Android-Roboter wurde basierend auf den von Google entwickelten und zur gemeinsamen Benutzung freigegebenen Arbeiten reproduziert und modifiziert gemäß den Bedingungen der Creative Commons 3.0 Attribution License. Alle Rechte vorbehalten. Patente: [mophie.com/patents](http://mophie.com/patents).

Dieses Gerät entspricht Teil 15 der FCC-Vorschriften und den RSS-Gen der IC-Vorschriften. Der Betrieb unterliegt den folgenden zwei Bedingungen: (1) Das Gerät darf keine schädlichen Interferenzen verursachen und (2) das Gerät muss alle empfangenen Interferenzen verarbeiten, einschließlich Interferenzen, die zu unerwünschtem Betrieb führen.

HINWEIS: Dieses Gerät wurde getestet und entspricht den Bedingungen für digitale Geräte der Klasse B gemäß Teil 15 der FCC-Vorschriften. Diese Bedingungen

wurden entwickelt, um angemessenen Schutz vor störenden Interferenzen in der häuslichen Installation zu bieten. Dieses Gerät erzeugt und nutzt Funkfrequenzen und kann sie abstrahlen; wenn es nicht entsprechend der Anleitung installiert und verwendet wird, kann es die Funkkommunikation erheblich beeinträchtigen. Es gibt jedoch keine Garantie dafür, dass bei einer bestimmten Anlage keine Interferenzen auftreten.

Wenn das Gerät den Radio- oder TV-Empfang stört, was durch Ein- und Ausschalten geprüft werden kann, versuchen Sie, die Interferenzen durch eine oder mehrere der folgenden Maßnahmen zu korrigieren:

- Richten Sie die Empfangsantenne neu aus oder stellen Sie sie an einen anderen Platz.
- Vergrößern Sie die Entfernung zwischen Gerät und Empfangsgerät.
- Schließen Sie das Gerät an eine Steckdose an einem anderen Stromkreis als dem des Empfangsgeräts an.
- Bitten Sie den Händler oder einen erfahrenen Techniker um Hilfe.

**ACHTUNG:** Damit das Gerät den Bedingungen für digitale Geräte der Klasse B gemäß Teil 15 der FCC-Vorschriften entspricht, muss es mit zertifizierten Peripheriegeräten und abgeschirmten Kabeln betrieben werden. Alle Peripheriegeräte

müssen abgeschirmt und geerdet sein. Der Betrieb mit nicht zertifizierten Geräten oder nicht abgeschirmten Kabeln kann zu Störungen beim Empfang von Radio und TV führen.

MODIFIKATIONEN:      Veränderungen      und  
Modifikationen an diesem Gerät können dazu  
führen, dass die Garantie verfällt.

## **Bienvenido**

Gracias por comprar la funda de batería mophie juice pack para Samsung Galaxy S6 o S6 edge. La funda juice pack le ofrece protección diaria a su teléfono y la suficiente energía para toda la jornada sin necesidad de encontrar una toma de corriente.

### **El paquete contiene:**

- Funda de batería mophie juice pack para Samsung Galaxy S6 o S6 edge
- Cable micro USB
- Adaptador de auriculares con paso a través
- Guía de inicio rápido

### **Características**

La batería de polímero de litio de la funda de batería mophie juice pack amplía la vida de la batería de su Galaxy durante horas con más energía para escuchar música, hablar, navegar y enviar mensajes, a la vez que ofrece un diseño cómodo y ergonómico con la protección completa de una funda rígida.

### **Estos son solo algunos de los motivos que hacen que su funda juice pack sea tan estupenda:**

- El Sistema de aislamiento de impactos cuenta con amortiguadores internos que añaden protección adicional a los bordes y esquinas de la funda protectora, lo que ofrece un soporte sin igual.



- (Coja aire) Es a la vez una funda y una batería ergonómica, ajustable y resistente a los impactos que ofrece a su Galaxy S6 o S6 edge una protección total.
- Un interruptor integrado permite el modo de espera y cargar (verde) su teléfono siempre que lo necesite. Sin embargo, su teléfono seguirá contando con la protección integral de la funda incluso en el modo de espera (rojo).
- El adaptador de auriculares con paso a través incluido le permite utilizar auriculares de cualquier tipo mientras su teléfono está en la funda juice pack.
- Compruebe la energía de la batería de un vistazo gracias al indicador de estado integrado con cuatro LED. Puede estar al tanto del estado de la carga y de la autonomía actual de la batería. ¡Compruébelo antes de salir!
- El cable micro USB incluido le permite cargar y sincronizar su teléfono a la vez que recarga la funda juice pack.
- Se puede recargar más de 500 ciclos completos. Nuestra funda está fabricada para ser duradera, permitiéndole hacer más cosas durante más tiempo.
- La tecnología Smart Battery indica al teléfono que siempre use la batería de la funda juice pack en primer lugar. Cuando la batería de su funda

juice pack esté vacía, podrá seguir contando con un teléfono cargado al completo.

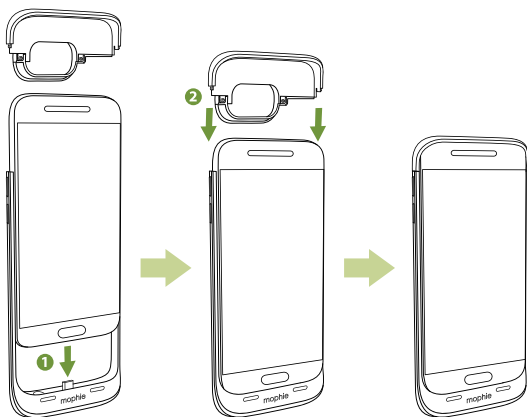
- La funda juice pack ofrece una protección total. Ya no tendrá que elegir entre protección o potencia.
- Protección integrada frente a cortocircuitos, sobrecargas y temperatura excesiva para que pueda cargar con toda confianza. ¡La seguridad es lo primero!

### **Compatibilidad**

- Las fundas de batería mophie juice pack para Galaxy S6 y S6 edge están pensadas y diseñadas únicamente para el Samsung Galaxy S6 y S6 edge, respectivamente. No intente utilizarlas con otros dispositivos.

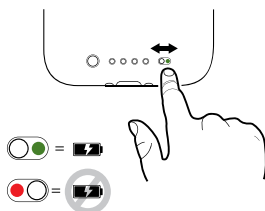
### **Cómo instalar la funda juice pack**

1. Introduzca el Galaxy deslizándolo por completo en la parte inferior de la funda juice pack de forma que el conector de la funda juice pack quede insertado por completo en el teléfono.
2. Deslice por completo la parte superior de la funda juice pack sobre la parte superior descubierta del teléfono de manera que encaje en la parte inferior de la funda.



## **Carga de su teléfono Galaxy utilizando el juice pack**

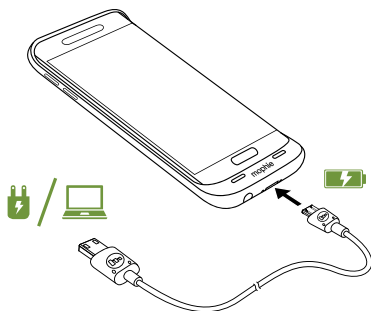
Para cargar su teléfono Galaxy con la funda juice pack, cambie de rojo a verde la posición del interruptor del modo de espera de la funda.



## **Carga de la funda juice pack**

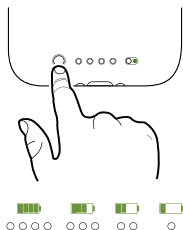
La funda juice pack viene cargada y lista para usar. Cuando necesite cargarla, use el cable micro USB suministrado para conectarla a su ordenador o a

cualquier fuente de alimentación con salida USB, como el adaptador de pared USB incluido con su teléfono. Solo necesitará de dos a tres horas para cargarla al máximo.



### **Comprobación del estado de carga de la funda juice pack**

Pulse el botón de estado de la funda juice pack y las luces LED de estado indicarán su nivel de carga. Cuatro luces LED significan que la funda juice pack está totalmente cargada, mientras que una luz LED significa que está casi vacía. ¡Compruébelo antes de salir!



## **Cómo cuidar la funda de batería juice pack**

- Guarde la funda juice pack en un lugar seco y alejada de la humedad y los materiales corrosivos.
- No limpie la funda juice pack con productos químicos agresivos, jabones ni detergentes. Simplemente, limpie la funda con un paño suave humedecido con agua.
- Recargue la funda de batería juice pack una vez cada tres meses cuando no la esté utilizando. Si tiene previsto guardarla, cárguela primero durante una hora.

## **Garantía**

En mophie nos comprometemos a crear productos de la mejor calidad posible. Para respaldar esta afirmación, este producto tiene garantía de ausencia de defectos en los materiales de un (1) año completo desde la fecha de compra. Dentro de este periodo, sustituiremos cualquier producto defectuoso u ofreceremos el reembolso íntegro del precio de compra, a nuestra entera discreción. Esta será la única y exclusiva solución ante cualquier incumplimiento de la garantía. Esta garantía no cubre fallos por abuso, modificaciones o reparaciones no autorizadas, accidentes ni por cualquier uso no consecuente con las instrucciones proporcionadas por mophie. Cualquier producto de sustitución tendrá una garantía que cubrirá el tiempo equivalente al periodo restante de la garantía original. Esta garantía

no afecta a los derechos legales que le correspondan en su país. Guarde una copia del recibo como prueba de compra y asegúrese de registrar su producto en mophie.com. Si no se registra el producto o no se proporciona una prueba de compra, la garantía puede quedar anulada.

### **Exclusiones y limitaciones**

Excepto para la garantía limitada expresamente indicada o en la medida en que la ley aplicable lo restrinja o prohíba, mophie niega expresamente toda responsabilidad respecto a otras garantías expresas o implícitas, incluyendo cualquier garantía de calidad, comercialización o idoneidad para un propósito en particular, y usted acepta específicamente que mophie no será responsable de ningún daño especial, incidental, indirecto, punitivo ni consecuente por incumplimiento de una garantía de cualquier tipo en relación con los productos mophie. Además, y sin limitar el carácter general de las anteriores exenciones de responsabilidad, la garantía limitada no cubre, bajo ninguna circunstancia, la sustitución ni el coste de ningún dispositivo electrónico ni propiedad personal que se encuentre dentro o fuera del producto mophie.

Las anteriores exclusiones y limitaciones se aplican en la medida en que lo permita la ley aplicable en su

jurisdicción. Puede que usted tenga otros derechos, que variarán según el país.

## **Servicio de atención al cliente**

Teléfono: 1-888-8mophie

Internacional: +1 (269) 743-1340

Sitio web: [www.mophie.com/cs](http://www.mophie.com/cs)

## **Advertencia**

Lea todas las instrucciones y advertencias antes de utilizar este producto. Un uso inadecuado del mismo puede causar daños en el producto, sobrecalentamiento, gases tóxicos, incendios o explosiones, daños de los que usted ("Comprador") y no mophie, LLC ("Fabricante") será el responsable.

- ☠ No guarde el dispositivo en un entorno a temperatura elevada, incluido el calor causado por luz solar intensa u otras formas de calor. No coloque el dispositivo cerca del fuego ni en entornos excesivamente calientes.
- ☠ Tenga cuidado de no someter el dispositivo a caídas, golpes, abrasiones u otros impactos fuertes. Si el dispositivo presenta algún daño, por ejemplo, abolladuras, perforaciones, roturas, deformaciones o corrosión, debido a cualquier causa, deje de utilizarlo. Póngase en contacto con el fabricante, o deshágase del

dispositivo de forma adecuada en su centro local de reciclaje de baterías.

- ⚠ No desmonte este dispositivo ni intente repararlo o modificarlo de ningún modo.
- ⚠ No intente cargar este dispositivo utilizando cualquier otro método, aparato o conexión distintos del conector USB del dispositivo. Si tiene alguna pregunta o desea ver las instrucciones acerca de las distintas formas de cargar el dispositivo consulte la sección “Carga de la funda juice pack” de este manual.
- ⚠ No intente reemplazar ninguna pieza de este dispositivo.
- ⚠ Si el Comprador adquiere este dispositivo para que lo utilice un menor, el adulto que realiza la compra acepta proporcionar al menor instrucciones y advertencias detalladas antes de su uso. De no hacerlo así, la responsabilidad será únicamente del comprador, quien acepta indemnizar al Fabricante por el uso inadecuado o diferente del previsto por parte de un menor.
- ⚠ Todos los productos se han sometido a una completa inspección para garantizar su calidad. Si su dispositivo está demasiado caliente, desprende olor, está deformado, desgastado, cortado, o experimenta o muestra algún fenómeno anómalo, deje de utilizar el producto inmediatamente y póngase en contacto con el Fabricante.



- ☠ Si va a guardar la batería durante un periodo prolongado, cárguela primero durante una hora.
- ☠ No tire nunca las baterías a la basura. Deshacerse de las baterías tirándolas a la basura es ilegal de acuerdo con las leyes y normas medioambientales estatales y federales. Lleve siempre las baterías usadas a su centro local de reciclaje de baterías.
- ☠ Este producto contiene sustancias químicas reconocidas por el estado de California como causantes de cáncer y malformaciones congénitas u otros daños reproductivos.

### **Información legal**

Este producto está diseñado para utilizarlo exclusivamente con el dispositivo apropiado. Consulte el embalaje del dispositivo para determinar si este producto es compatible con su dispositivo concreto. El Fabricante no se hace responsable de ningún daño a ningún dispositivo que se derive del uso de este producto.

El Fabricante no será de ningún modo responsable, ni ante usted ni ante un tercero, de ningún daño que usted o el tercero pudieran sufrir como resultado del uso, intencionado o no, o de la mala utilización de este producto junto con cualquier dispositivo o accesorio distinto del dispositivo apropiado para el que se diseñó este producto. El Fabricante no

será responsable de ningún daño que pudieran sufrir, tanto usted como un tercero, debido al uso inadecuado de este producto tal como se ha descrito anteriormente. Si usted es responsable del uso del producto con un dispositivo inadecuado y se produce algún daño como resultado de este, usted accede a indemnizar al Fabricante por cualquier lesión a un tercero o terceros.

mophie, juice pack, Do more, mophie loves you, "more time to rock, talk, surf, and send", los iconos "rock/talk/surf/send", el diseño de cinco círculos y el logotipo de mophie son marcas registradas de mophie, Inc. Samsung y Galaxy S son marcas registradas de Samsung Electronics Co., Ltd. "Designed for Samsung" significa que un accesorio ha sido diseñado para conectarse concretamente a teléfonos móviles Samsung, y cuenta con el certificado de conformidad del fabricante respecto a los estándares de rendimiento de Samsung. Samsung no será responsable del funcionamiento de este dispositivo ni de su conformidad con los estándares reguladores y de seguridad. Android es una marca registrada de Google Inc. El robot de Android es una reproducción o modificación basada en el trabajo creado y compartido por Google y se utiliza de acuerdo con los términos descritos en la Licencia Creative Commons Atribución 3.0. Todos los derechos reservados. Patentes: [mophie.com/patents](http://mophie.com/patents).

Este dispositivo cumple el apartado 15 de las Reglas de la FCC y el RSS-Gen para las reglas IC. El funcionamiento está sujeto a las dos condiciones siguientes: (1) este dispositivo no puede causar interferencias perjudiciales y (2) este dispositivo debe aceptar cualquier interferencia que reciba, incluidas las interferencias que puedan dar lugar a un funcionamiento no deseado.

NOTA: Este equipo se ha probado y ha demostrado que cumple los límites para un dispositivo digital Clase B en virtud del apartado 15 de las Reglas de la FCC. Estos límites están diseñados para proporcionar una protección razonable frente a interferencias perjudiciales en una instalación residencial. Este equipo genera, utiliza y puede irradiar energía de radiofrecuencia y, si no se instala y se utiliza de acuerdo con las instrucciones, puede causar interferencias perjudiciales para las comunicaciones de radio. Sin embargo, no existe garantía de que no se produzcan interferencias en una instalación determinada.

Si el equipo causa interferencias perjudiciales para la recepción de radio o televisión, lo que se puede determinar al apagar y encender el equipo, el usuario debe intentar corregir dichas interferencias mediante la adopción de una o varias de las medidas siguientes:

- Reorientar o reubicar la antena de recepción.

- Aumentar la separación entre el equipo y el receptor.
- Conectar el equipo a un enchufe de un circuito diferente de aquel al que está conectado el receptor.
- Consultar al distribuidor o a un técnico experto para obtener ayuda.

**PRECAUCIÓN:** Para cumplir los límites del dispositivo digital Clase B, en virtud del apartado 15 de las Reglas de la FCC, este dispositivo debe usarse con periféricos certificados y cables blindados. Todos los periféricos deben estar blindados y conectados a tierra. El funcionamiento con periféricos no certificados o cables no blindados puede dar lugar a interferencias de radio o en la recepción.

**MODIFICACIÓN:** Cualquier cambio o modificación de este dispositivo podría anular la garantía.

## Bem-vindo

Obrigado por adquirir a capa com bateria mophie juice pack para Samsung Galaxy S6 ou S6 edge. A capa juice pack oferece proteção diária ao seu telefone e energia suficiente para o dia todo sem precisar de uma tomada de alimentação.

## O pacote contém:

- Capa com bateria mophie juice pack para Samsung Galaxy S6 ou S6 edge.
- Cabo micro USB
- Adaptador para fone de ouvido
- Guia de início rápido

## Características

A bateria de polímero de lítio da capa com bateria mophie juice pack estende a vida da bateria do Galaxy por horas com mais energia para ouvir música, falar, navegar e enviar, tudo isso com um design ergonômico e confortável e a proteção completa de uma capa rígida.

## Aqui estão apenas algumas das razões para que a capa juice pack seja tão excelente:

- O sistema de isolamento de impacto inclui batentes internos especificamente projetados que proporcionam amortecimento extra com

suporte incomparável para as bordas e cantos da capa de proteção.

- (Respire fundo) Conjunto de capa e bateria resistente a impacto, ergonômico e em formato anatômico para total proteção, feita para Galaxy S6 ou S6 edge.
- Um interruptor de espera integrado permite carregar seu telefone (verde) sempre que necessário. No entanto, mesmo no modo de reserva (vermelho), seu telefone ainda mantém a proteção total da capa.
- O adaptador para fone de ouvido incluído permite que você utilize qualquer estilo de fone de ouvido enquanto o telefone estiver na capa juice pack.
- Verifique a carga da bateria em um relance com o indicador de nível carga de LED de quatro luzes. Você pode manter guias sobre o status de carga e a vida atual da bateria. Conheça antes de usar!
- O cabo micro USB incluído permite carregar e sincronizar seu telefone ao mesmo tempo em que você reabastece o juice pack.
- Permite a recarga de mais de 500 ciclos completos. Nossa capa é fabricada para durar muito mais.
- A tecnologia de bateria inteligente na verdade instrui o telefone a consumir primeiramente a carga da capa juice pack. Quando a bateria

da capa juice pack estiver descarregada, você pode contar com a bateria do telefone totalmente carregada.

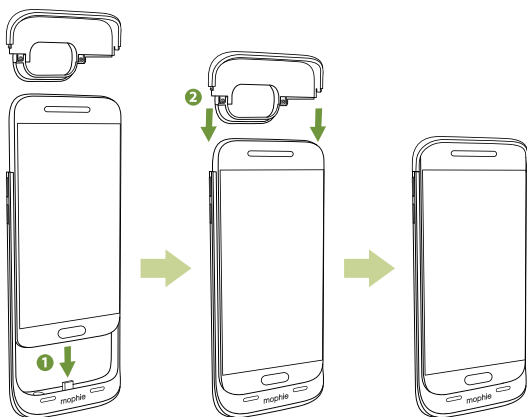
- A capa juice pack oferece proteção completa de cima a baixo. Não é mais necessário escolher entre proteção e carga.
- Proteções internas contra curto-circuito, sobrecarga e alta temperatura, que permitem carregar com confiança. Segurança em primeiro lugar!

## **Compatibilidade**

- As capas com bateria mophie juice pack fabricadas para o Galaxy S6 e S6 edge são projetadas e destinadas unicamente para o Samsung Galaxy S6 e S6 edge, respectivamente. Não as utilize com nenhum outro dispositivo.

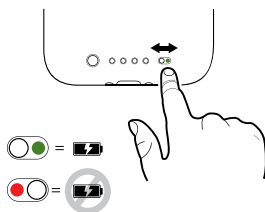
## **Como instalar a capa juice pack**

1. Deslize o telefone Galaxy sobre a parte inferior da capa juice pack de modo que o conector da capa juice pack esteja totalmente inserido no telefone.
2. Deslize a parte superior da capa juice pack totalmente sobre a parte superior exposta do telefone de modo que encaixe na parte inferior da capa.



## Como carregar o telefone Galaxy usando a capa juice pack

Para carregar o telefone Galaxy a partir da capa juice pack, mova o interruptor de reserva da caixa, da posição vermelho para verde.

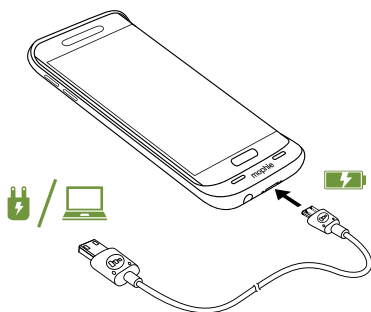


## Como carregar a capa juice pack

A capa juice pack é entregue carregada e pronta para usar. Quando precisar de carga, use o cabo micro USB fornecido para conectar ao seu computador ou

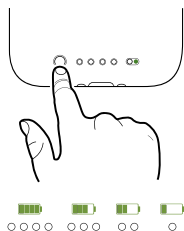


a qualquer outra fonte de alimentação com saída USB, como, por exemplo, o adaptador de parede USB incluído com seu telefone. A carga normal deve levar apenas de duas a três horas para atingir a potência máxima.



### Como verificar o status de carga da capa juice pack

Pressione o botão de status da capa juice pack e os LEDs de status indicarão o nível de carga. Quatro LEDs acesos indicam que a capa juice pack está totalmente carregada, enquanto que um LED aceso indica que está quase descarregada. Conheça antes de usar!



## **Cuidados com a capa com bateria juice pack**

- Mantenha sua capa juice pack seca e distante da umidade e de materiais corrosivos.
- Não limpe a capa juice pack com produtos químicos, sabão ou detergentes fortes. Basta limpá-la com pano macio e umedecido com água.
- Recarregue a capa com bateria juice pack uma vez a cada três meses quando não estiver sendo utilizada. Carregue-a durante uma hora se planejar desligá-la.

## **Garantia**

Na mophie, estamos empenhados em fabricar produtos da mais alta qualidade. Para garantir isso, este produto tem uma garantia de um (1) ano inteiro a contar da data da compra para defeitos de materiais. Dentro deste período, substituiremos qualquer produto defeituoso ou devolveremos o preço de compra integral, ao nosso critério exclusivo. Esta solução será sua solução única e exclusiva para qualquer violação da garantia. Esta garantia não cobre defeitos resultantes de uso abusivo, acidentes, modificações ou reparos não autorizados, ou qualquer uso que seja inconsistente com as instruções fornecidas pela mophie. Qualquer produto de reposição será garantido pelo período restante da garantia original. Esta garantia não afeta os direitos estatutários que possam lhe ser conferidos em seu estado. Mantenha uma cópia

do seu recibo de compra como comprovante de compra e certifique-se de registrar seu produto no site mophie.com. A falta do registro do produto e/ou apresentação do comprovante de compra pode invalidar a garantia.

### **Exclusões e limitações**

Exceto quanto à garantia limitada expressamente especificada ou até o ponto em que esta restrição seja expressamente proibida pela lei aplicável, a mophie expressamente renuncia a todas e quaisquer outras garantias expressas ou implícitas, incluindo qualquer garantia de qualidade, comercialização ou adequação para finalidade específica, e você concorda especificamente que a mophie não será responsável por quaisquer danos especiais, acidentais, indiretos, punitivos ou decorrentes da violação de qualquer garantia de qualquer tipo em qualquer produto mophie. Além das renúncias anteriores e sem limitar a generalidade, a garantia limitada não cobre, em nenhuma circunstância, a substituição ou custo de qualquer dispositivo eletrônico ou propriedade pessoal dentro ou fora do produto mophie.

As exclusões e as limitações acima aplicam-se até o ponto permitido pela lei aplicável em sua jurisdição. Você pode ter direitos adicionais, que variam de estado para estado.

## Serviço ao cliente

Telefone: 1-888-8mophie






Internacional: +1 (269) 743-1340

Site: [www.mophie.com/cs](http://www.mophie.com/cs)

## Advertência

Leia todas as instruções e advertências antes de utilizar este produto. O uso incorreto deste produto poderá resultar em danos ao produto, aquecimento excessivo, vapores tóxicos, incêndio ou explosão, danos pelos quais você ("Comprador"), e não a mophie, LLC ("Fabricante"), é responsável.

- ☠ Não armazene o dispositivo em ambientes de alta temperatura, incluindo o calor produzido por luz solar intensa ou outras formas de calor. Não exponha o dispositivo ao fogo ou a outros ambientes excessivamente quentes.
- ☠ Esteja atento ao excesso de quedas, batidas, arranhões ou outros impactos a este dispositivo. Se houver algum dano ao dispositivo como mossas, perfurações, cortes, deformidades ou corrosão devido a qualquer causa, interrompa o uso. Contate o fabricante ou descarte da forma apropriada no centro local de descarte de baterias.
- ☠ Não desmonte nem tente modificar este dispositivo de modo algum.

-  Não tente carregar este dispositivo usando qualquer outro método, equipamento ou conexão que não seja o conector USB do dispositivo. Para consultas ou instruções relacionadas aos vários métodos para carregar o dispositivo, consulte a seção "Como carregar a capa juice pack" neste manual.
-  Não tente substituir componente algum deste dispositivo.
-  Se o objetivo do Comprador deste dispositivo for disponibilizá-lo para uso por um menor de idade, o adulto comprador concorda em fornecer instruções detalhadas e avisos ao menor de idade antes do uso. A não observância desta recomendação é responsabilidade exclusiva do Comprador, que concorda em indenizar o Fabricante quanto ao uso não intencionado ou abusivo por um menor.
-  Todos os produtos foram submetidos a inspeção criteriosa de garantia de qualidade. Se você descobrir que seu dispositivo está excessivamente quente, emitindo odor, deformado, aquecido, cortado ou gerando ou demonstrando um fenômeno anormal, interrompa imediatamente todo o uso do produto e entre em contato com o Fabricante.
-  Antes de armazenar sua bateria durante um longo período, carregue-a durante uma hora.

- ☠ Nunca descarte baterias em lixo comum. A legislação e os regulamentos ambientais estaduais e federais proíbem o descarte de baterias em lixo comum. Sempre entregue as baterias usadas em um centro local de reciclagem de baterias.
- ☠ Este produto contém produtos químicos reconhecidos pelo estado da Califórnia como cancerígenos e que causam defeitos congênitos ou outros riscos reprodutivos.

### **Aspectos legais**

Este produto é destinado somente ao uso em conjunto com o dispositivo apropriado. Consulte a embalagem do seu dispositivo para determinar se este produto é compatível com o seu dispositivo específico. O fabricante não é responsável por quaisquer danos a qualquer dispositivo ocorridos durante o uso deste produto.

O Fabricante não deve ser responsável de nenhuma forma por você ou qualquer terceiro por quaisquer danos que você ou qualquer terceiro possa sofrer como resultado do uso, intencional ou não, ou uso indevido deste produto em conjunto com qualquer dispositivo ou acessório além do dispositivo apropriado para o qual este produto é projetado. O Fabricante não será responsável por quaisquer danos que você ou qualquer terceiro possa sofrer

como resultado do mau uso deste produto conforme detalhado acima. Se você for o responsável pelo uso do produto com um dispositivo não intencionado e tal uso resultar em danos, você concorda em indenizar o Fabricante por quaisquer ferimentos resultantes a quaisquer terceiros.

mophie, juice pack, Do more, mophie loves you, "more time to rock, talk, surf, and send", os ícones "rock/talk/surf/send", o desenho de cinco círculos e o logotipo da mophie são marcas registradas da mophie, Inc. Samsung and Galaxy S são marcas registradas da Samsung Electronics Co., Ltd. "Projetado para Samsung" significa que um acessório foi projetado para conexão específica aos telefones celulares Samsung e foi certificado pelo desenvolvedor para atender aos padrões de desempenho da Samsung. A Samsung não é responsável pela operação deste dispositivo ou pela sua conformidade com os padrões de segurança e regulatórios. Android é marca registrada da Google Inc. O robô Android é reproduzido ou modificado a partir de um trabalho criado e compartilhado pela Google e utilizado de acordo com os termos descritos na Creative Commons 3.0 Attribution License. Todos os direitos reservados. Patentes: [mophie.com/patents](http://mophie.com/patents).

Este dispositivo está em conformidade com a parte 15 das Regras FCC e RSS-Gen das Regras IC. A operação está sujeita às duas condições seguintes: (1) Este dispositivo não pode causar interferências prejudiciais, e, (2) este dispositivo deve aceitar qualquer interferência recebida, incluindo interferência que possa causar operação indesejada.

NOTA: Este equipamento foi testado e comprovadamente atende aos limites de um dispositivo digital de Classe B, em conformidade com a parte 15 das Regras FCC. Estes limites foram estabelecidos para fornecer proteção razoável contra interferências prejudiciais em uma instalação residencial. Este equipamento gera, usa e pode irradiar energia de radiofrequência, e, se não for instalado e utilizado conforme as instruções, pode causar interferências prejudiciais às radiocomunicações. Entretanto, não existe garantia de que não haverá interferência em uma determinada instalação.

Se este equipamento causar interferência prejudicial à recepção de rádio ou televisão, o que pode ser determinado ao desligar e ligar o equipamento, recomendamos que o usuário tente corrigir a interferência por meio de uma ou mais das medidas que seguem:



- Reposicione ou reloque a antena receptora.
- Aumente o espaço que separa o equipamento e o receptor.
- Conecte o equipamento a uma tomada em um circuito diferente do circuito em que o receptor estiver conectado.
- Consulte o revendedor ou um técnico especializado para suporte.

CUIDADO: Para estar em conformidade com os limites do dispositivo digital de Classe B, segundo a Parte 15 das Regras FCC, este dispositivo deve ser usado com periféricos certificados e cabos blindados. Todos os periféricos devem ser blindados e aterrados. A operação com periféricos não certificados ou cabos não blindados poderá resultar em interferências de rádio ou recepção.

MODIFICAÇÃO: Quaisquer alterações ou modificações realizadas neste dispositivo podem invalidar a garantia.

**Уважаемый покупатель!**

Благодарим за приобретение аккумуляторного чехла morphie juice pack для Samsung Galaxy S6 или S6 Edge. Чехол juice pack обеспечивает ежедневную защиту Вашего телефона, а также количество энергии, достаточное для того, чтобы пользоваться телефоном целый день без необходимости поиска электрической розетки.

**Комплект поставки:**

- Аккумуляторный чехол morphie juice pack для Samsung Galaxy S6 или S6 Edge
- Кабель micro USB
- Переходник для наушников сквозного подключения
- Краткое руководство пользователя

**Функциональные возможности**

Литий-полимерная батарея аккумуляторного чехла morphie juice pack позволяет существенно увеличить срок автономной работы аккумулятора Вашего Galaxy, предоставляет возможность для активного прослушивания музыкальных записей, общения по телефону, поиска по Интернету, обмена сообщениями и имеет удобный эргономичный дизайн с полной защитой жесткого чехла.

## **Ниже перечислены аспекты, делающие чехол juice rack настолько превосходным:**

- Система поглощения ударных нагрузок подразумевает использование встроенных амортизирующих прокладок, которые добавляют дополнительную защиту по краям и углам защитного чехла, обеспечивая непревзойденный уровень защиты смартфона.
- (Приготовьтесь к длинному списку!) Эргономичный, идеально подходящий по форме, обеспечивающий полную защиту, ударопрочный чехол со встроенным аккумулятором для Galaxy S6 или S6 Edge.
- Встроенный выключатель питания позволяет в любое время переводить Ваш телефон из режима ожидания в режим зарядки (зеленый цвет индикатора). Тем не менее, даже когда чехол находится в режиме ожидания (красный цвет индикатора), Ваш телефон по-прежнему полностью защищен.
- Переходник для наушников сквозного подключения, включенный в комплект поставки, позволяет использовать с Вашим телефоном наушники любого типа, при условии, что телефон установлен в чехол juice rack.
- Возможность отслеживания уровня заряда аккумулятора благодаря встроенному 4-цветному светодиодному индикатору. Отображает режим заряда аккумулятора и

текущий уровень заряда. Отправляйтесь в путь в полной уверенности!

- Благодаря прилагающемуся кабелю micro USB можно заряжать телефон во время подзарядки чехла juice pack.
- Срок службы аккумулятора - более 500 полных циклов зарядки. Наш чехол разработан с целью продления времени автономной работы Вашего смартфона, теперь Вы можете использовать его дольше и успевать больше.
- За счет использования технологии Smart Battery питание телефона осуществляется сначала от чехла juice pack. После разрядки аккумулятора чехла juice pack у Вас все еще остается полностью заряженный телефон.
- Чехол juice pack обеспечивает полную защиту устройства. Больше нет необходимости выбирать между защитой и питанием.
- Встроенная защита от короткого замыкания, избыточной зарядки и перегрева позволяет Вам осуществлять зарядку устройства без каких-либо опасений. Безопасность прежде всего!

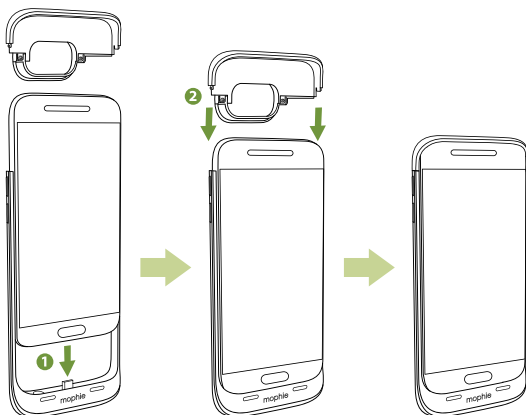
## **Совместимость**

- Аккумуляторные чехлы morpie juice pack серии made for Galaxy S6 и S6 Edge разработаны и предназначены

для использования исключительно со смартфонами Samsung Galaxy S6 и S6 Edge, соответственно. Не пытайтесь использовать данные изделия с другими устройствами.

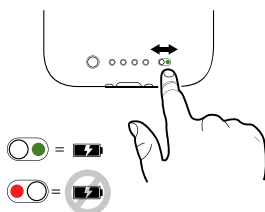
### Установка чехла juice pack

1. Полностью вставьте Ваш смартфон Galaxy в нижнюю часть чехла juice pack таким образом, чтобы разъем чехла juice pack был полностью вставлен в телефон.
2. Установите верхнюю часть чехла juice pack на заднюю сторону телефона таким образом, чтобы телефон был полностью вставлен в чехол.



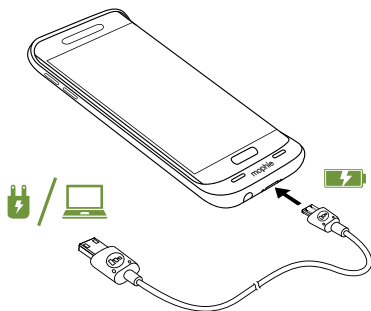
## Зарядка Galaxy с помощью чехла juice pack

Для осуществления зарядки Вашего смартфона Galaxy от чехла juice pack переместите переключатель режима ожидания чехла в такое положение, чтобы цвет индикатора сменился с красного на зеленый.



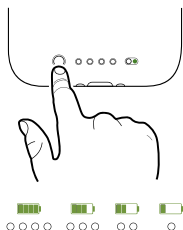
## Зарядка чехла juice pack

Чехол juice pack поставляется полностью заряженным и готовым к использованию. При необходимости зарядки чехла подключите его к компьютеру или любому другому источнику питания с выходным разъемом USB (например, к зарядному устройству из комплекта Вашего смартфона) с использованием кабеля micro USB из комплекта чехла. Как правило, полная зарядка чехла занимает всего два-три часа.



### Проверка уровня заряда чехла juice rack

Нажмите на кнопку проверки состояния на чехле juice rack, и светодиодный индикатор состояния отобразит текущий уровень заряда. Свечение четырех светодиодов означает, что чехол juice rack полностью заряжен, а свечение одного светодиода означает, что уровень заряда подходит к концу. Отправляйтесь в путь в полной уверенности!



## **Уход за аккумуляторным чехлом juice pack**

- Следите за тем, чтобы чехол juice pack оставался сухим, и не допускайте его контакта с влагой и едкими материалами.
- Запрещается использовать для очистки чехла juice pack агрессивные химические вещества, мыло или моющие средства. Достаточно протереть чехол мягкой тканью, смоченной водой.
- Если аккумуляторный чехол juice pack не используется, необходимо заряжать его один раз в три месяца. Перед помещением аккумулятора на длительное хранение поставьте его на зарядку на один час.

## **Гарантийные условия**

Компания morphe strives to produce the highest quality product. In confirmation of this we offer a warranty against defects in the material of the device for a period of one (1) year, starting from the date of purchase of the product. During this period of time we undertake to perform replacement of defective products or a full refund of the cost of the product, at our sole discretion. Such a means of legal protection is your sole and exclusive means of legal protection in the event of any warranty claim.



случая. Данные гарантийные обязательства не распространяются на неполадки, причиной которых является нецелевое использование, несчастный случай, несанкционированное изменение или ремонт изделия, а также любое использование изделия с нарушением инструкций, предоставленных компанией morphie. На любое изделие, на которое заменяется дефектное изделие, предоставляется гарантия, срок которой равняется остатку первоначального гарантийного срока. Данная гарантия никоим образом не ограничивает Ваши законные права, которыми Вы можете обладать в Вашем регионе. Сохраните копию чека для подтверждения факта покупки и обязательно зарегистрируйте приобретенное изделие на веб-сайте [morphie.com](http://morphie.com). В случае отсутствия регистрации изделия на веб-сайте и/или подтверждения факта его покупки гарантия может быть признана недействительной.

### **Исключения и ограничения**

За исключением ограниченной гарантии, прямо предусмотренной настоящим документом, а также в рамках, в которых действующим законодательством предусмотрены какие-либо ограничения и запреты, компания morphie прямо отказывается от любых иных гарантий, явно выраженных или подразумеваемых, включая любые гарантии, имеющие отношение

к качеству, коммерческой пригодности либо пригодности для определенных целей, и настоящим Вы соглашаетесь с тем, что morphie не несет ответственности за какие-либо особые, случайные, косвенные, штрафные и последующие убытки, возникающие в связи с нарушением гарантийных условий на любое изделие morphie. В дополнение и без ограничения общего характера вышеизложенных оговорок об ограничении ответственности, данная ограниченная гарантия ни при каких обстоятельствах не распространяется на замену и возмещение стоимости каких-либо электронных устройств или личного имущества, используемого внутри изделия morphie или за его пределами.

Вышеизложенные исключения и ограничения действуют в объеме, предусмотренном законодательством вашей юрисдикции. Вы можете обладать дополнительными правами, которые могут содержать отличия в зависимости от конкретного региона.

### **Служба поддержки пользователей**

Телефон: 1-888-8morphie

Телефон для международных звонков:

+1 (269) 743-1340

Веб-сайт: [www.morphie.com/cs](http://www.morphie.com/cs)

## Внимание!

Перед использованием данного изделия прочтите все инструкции и предупреждения. Ненадлежащее использование этого изделия может вызвать выход его из строя, перегрев, токсичные испарения, пожар или взрыв, за ущерб от которых несет ответственность пользователь ("Покупатель"), а не компания morphie, LLC ("Изготовитель").

- ☠ Не храните данное устройство при высокой температуре, в частности, не допускайте его интенсивного нагрева под воздействием солнечного света или других источников тепла. Не допускайте контакта устройства с огнем и другими средами с крайне высокой температурой.
- ☠ Не допускайте падений с большой высоты, ударов, трения и других интенсивных воздействий на устройство. При образовании на устройстве каких-либо повреждений, например вмятин, пробоин, отверстий, деформации или следов окисления, вне зависимости от причины их появления, прекратите использование устройства. Обратитесь к Изготовителю либо обеспечьте надлежащую утилизацию изделия в местном центре утилизации аккумуляторов.
- ☠ Не разбирайте устройство и не пытайтесь использовать его не по назначению

или вносить какие-либо изменения в его конструкцию.

- ⚠ Не пытайтесь заряжать данное устройство любым способом и с помощью любого устройства или разъема, отличного от разъема USB данного устройства. При возникновении вопросов и для получения инструкций по различным способам зарядки устройства см. раздел "Зарядка чехла juice rack" настоящего руководства.
- ⚠ Не пытайтесь выполнить замену каких-либо частей данного устройства.
- ⚠ Если Покупатель предполагает использование этого устройства несовершеннолетними, взрослый, приобретающий аккумулятор, соглашается перед использованием аккумулятора несовершеннолетними довести до сведения последних подробные инструкции и предостережения. Ответственность за невыполнение этого требования полностью ложится на Покупателя, который соглашается освободить Изготовителя от ответственности за любое ненадлежащее или неверное использование изделия несовершеннолетними.
- ⚠ Все изделия прошли полный контроль качества. Если Вы обнаружили, что устройство перегрелось, издает запах, деформировалось, имеет потертости

или сколы, подвергается аномальному воздействию или демонстрирует аномальное поведение, немедленно прекратите его использование и обратитесь к Изготовителю.

- ☠ Перед помещением аккумулятора на длительное хранение поставьте его на зарядку на один час.
- ☠ Не выбрасывайте аккумулятор вместе с бытовым мусором. Это противоречит законам и правилам штатов, а также федеральным законам и правилам по защите окружающей среды. И использованные аккумуляторы следует сдавать в местный центр утилизации аккумуляторов.
- ☠ Данное изделие содержит химические вещества, которое в штате Калифорния (США) считается канцерогенным и вызывающим врожденные пороки развития и прочие опасности для репродуктивного здоровья.

## **Юридическая информация**

Данное изделие предназначено для использования только с определенным устройством. Изучите информацию на упаковке, чтобы определить, совместимо ли данное изделие с определенным устройством. Изготовитель не несет ответственности

за повреждение любого устройства в результате использования данного изделия.

Изготовитель ни при каких обстоятельствах не несет перед пользователем и перед третьей стороной ответственности за ущерб, который пользователь или третья сторона могли понести в результате использования, в соответствии или не в соответствии с его предназначением, либо неверного использования этого изделия совместно с каким-либо устройством или принадлежностью кроме соответствующего устройства, для которого предназначено это изделие. Изготовитель не несет ответственности за любой ущерб, который пользователь или третья сторона могли понести в результате неверного использования этого изделия, как было описано выше. Если Покупатель несет ответственность за использование изделия с ненадлежащим устройством или его повреждение в результате такого использования, то Покупатель соглашается освободить Изготовителя от ответственности за любое повреждение перед третьей(-ими) стороной(-ами).

mophie, juice pack, Do more, mophie loves you, "more time to rock, talk, surf, and send", значки "rock/talk/surf/send", дизайн с применением пяти кругов и логотип mophie являются товарными знаками компании mophie, Inc. Samsung и Galaxy S являются торговыми знаками компании Samsung Electronics Co., Ltd. Метка "Designed for Samsung" означает, что данный электронный

аксессуар был специально разработан для подключения к мобильному телефону Samsung, а также был сертифицирован разработчиком на соответствие стандартам производительности компании Samsung. Компания Samsung не несет ответственности за работу данного устройства или его соответствие стандартам безопасности и регулятивным нормам. Android является товарным знаком компании Google Inc. Робот Android воспроизведен или является модификацией работы, созданной и коллективно используемой компанией Google, а также используемой согласно условиям лицензии Creative Commons 3.0 Attribution License. Все права защищены. Патенты: [mophie.com/patents](http://mophie.com/patents).

Настоящее устройство соответствует требованиям, изложенным в части 15 Правил Федеральной комиссии по связи США (FCC) и в Общих правилах эксплуатации радиочастотного оборудования. При работе устройства должны соблюдаться два следующих условия: (1) данное устройство не должно создавать вредных помех; (2) данное устройство должно выдерживать любые внешние помехи, включая помехи, которые могут привести к неправильной работе устройства.

**ПРИМЕЧАНИЕ:** данное оборудование прошло испытания и признано соответствующим

установленным предельным значениям для цифровых устройств класса В, описанным в части 15 Правил FCC. Данные ограничения предназначены для обеспечения приемлемой защиты от помех при установке и использовании зарядного устройства в жилых помещениях. Данный прибор вырабатывает, использует и излучает радиочастотную энергию и при установке и эксплуатации с нарушением инструкций может создавать помехи для радиосвязи. Однако в отдельных случаях помехи могут возникнуть и при правильном использовании зарядного устройства.

Если данный прибор создает помехи для приема радио- или телевизионных сигналов, что можно определить путем включения и выключения прибора, пользователю следует устранить помехи одним из перечисленных ниже способов:

- Изменить ориентацию или местоположение приемной антенны.
- Увеличить расстояние между прибором и приемником.
- Подключить прибор к электрической розетке в цепи, отличной от той, к которой подключен приемник.



- Обратиться за помощью к продавцу прибора или опытному специалисту по теле- и радиотехнике.

**ОСТОРОЖНО!** С целью обеспечения соответствия ограничениям на цифровые устройства класса В (согласно части 15 правил FCC) данное устройство должно использоваться с сертифицированным периферийным оборудованием и экранированными кабелями. Все внешнее оборудование должно быть защищено и заземлено. Применение неодобренного внешнего оборудования или неэкранированных кабелей может создавать помехи для приема радиосигналов.

**МОДИФИКАЦИЯ:** внесение любых изменений или модификаций в конструкцию данного устройства может привести к аннулированию гарантии.

**Hoş geldiniz**

Samsung Galaxy S6 veya S6 edge için mophie juice pack pil kılıfını satın aldığınız için teşekkür ederiz. juice pack kılıfınız telefonunuza her gün koruma sağlar ve elektrik prizi aramaya gerek kalmadan bütün günü geçirmeye yeterli güç verir.

**Ambalaj İçeriği:**

- Samsung Galaxy S6 veya S6 edge için mophie juice pack pil kılıfı
- Mikro USB Kablo
- Geçmeli Kulaklık Adaptörü
- Hızlı Başlangıç Kılavuzu

**Özellikler**

mophie juice pack pil kılıfınız sert kılıfın tam korumasıyla ergonomik tasarımın konforunu sağlarken, lityum-polimer pili daha fazla müzik dinleme, İnternet'te gezinme ve mesaj gönderme gücüyle Galaxy'nizin pil ömrünü uzatır.

**juice pack kılıfınızın bu kadar harika olmasının birkaç nedeni:**

- Darbe Yalıtım Sisteminin koruyucu kılıfın kenar ve köşelerine ilave yastıklama amaçlı, dikkatle tasarlanmış dahili tamponlarıyla benzersiz destek sağlar.

- (Bir soluk alın) made for Galaxy S6 veya S6 edge için ergonomik, şekil uyumlu, tümüyle koruyucu, darbeye karşı dayanıklı kılıf ve pil bir arada.
- Entegre bir bekleme düğmesi telefonunuzu gerek duyulan her an şarj etmenizi (yeşil) sağlar. Öte yandan, telefonunuz bekleme modunda (kırmızı) bile, eksiksiz kılıf korumasından yararlanır.
- Paket kapsamındaki pratik kulaklık adaptörü telefonunuz juice pack kılıfındayken istediğiniz kulaklık tipini kullanmanızı sağlar.
- Dört lambalı entegre LED durum göstergesiyle pil durumunu takip edebilirsiniz. Şarj durumunu ve mevcut pil ömrünü izleyebilirsiniz. Dışarıya çıkmaya hazırsınız!
- Paket kapsamındaki mikro USB kablo aynı anda juice pack kılıfınızı şarj ederken, telefonunuzu da şarj ve senkronize etmenizi sağlar.
- 500 kez yeniden tam olarak şarj edilebilir. Kılıfımız uzun ömürlü olması, daha fazlasını daha uzun süre yapmanızı sağlaması için tasarlanmıştır.
- Akıllı pil teknolojisi aslında telefona önce juice pack kılıfının gücünü boşaltması talimatı verir. juice pack kılıfınızın pili boşaldığında, hala tam şarjlı bir telefonunuz olur.
- juice pack kılıf tepeden tırnağa eksiksiz koruma sağlar. Artık koruma ve güç arasında seçim yapmak yok.

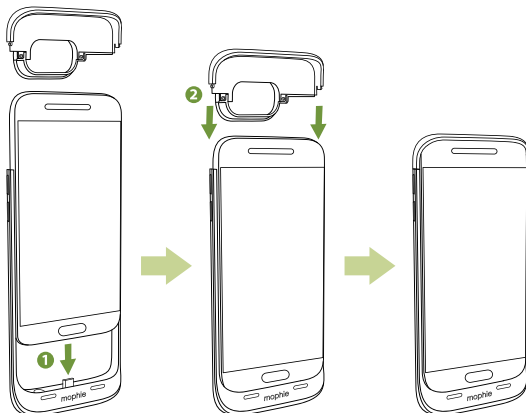
- Entegre kısa devre, aşırı şarj ve ısıdan koruma sayesinde güvenli şarj edebilirsiniz. Önce Güvenlik!

## Uyumluluk

- Galaxy S6 ve S6 edge için mophie juice pack pil kılıfları sırasıyla sadece Samsung Galaxy S6 ve S6 edge için tasarlanmış ve üretilmiştir. Lütfen bunları herhangi bir başka cihazla kullanmayı denemeyin.

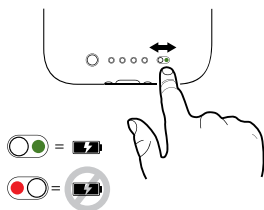
## juice pack kılıfınızın takılması

1. juice pack kılıfın konektörü telefona tam yerleşene kadar Galaxy telefonunuzu juice pack kılıfın alt kısmının içine kaydırın.
2. juice pack kılıfın üst kapağını telefon kılıfın alt bölümüne oturana kadar telefonun açıkta kalan üst kısmı üzerinde kaydırın.



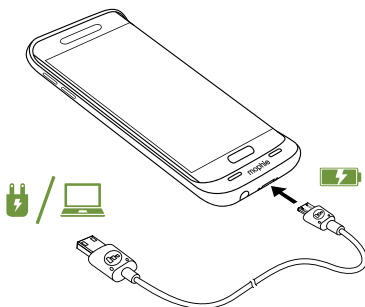
## juice pack kılıfınızı kullanarak Galaxy telefonunuzun şarj edilmesi

Galaxy telefonunuzu juice pack kılıfından şarj etmek için, kılıfın bekleme düğmesini kırmızıdan yeşile getirin.



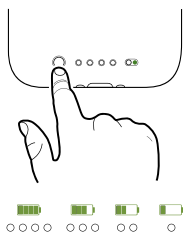
## juice pack kılıfınızın şarj edilmesi

juice pack kılıfınız şarj edilmiş ve kullanılmaya hazır teslim edilir. Şarj gerektirdiği zaman, kılıfı telefonunuzun USB duvar adaptörü gibi bir USB çıkışla bilgisayarınıza ya da herhangi bir güç kaynağına bağlamak için teslimat kapsamındaki mikro USB kabloyu kullanın. Normal şarj süresi en yüksek güç seviyesini elde etmek için sadece iki veya üç saat sürmelidir.



## juice pack kılıfınızın şarj durumunun kontrolü

juice pack kılıfınızdaki durum düğmesine basınca, durum LED'leri şarj seviyesini gösterir. Dört LED juice pack kılıfının şarjının tam olduğu anlamına gelirken, tek LED şarjın neredeyse bittiğini belirtir. Dışarıya çıkmaya hazırsınız!



## juice pack pil kılıfınızın bakımı

- juice pack kılıfınızı kuru muhafaza edin, rutubetten ve aşındırıcı maddelerden uzak tutun.
- juice pack kılıfınızı sert kimyasallar, sabunlar veya deterjanlar kullanarak temizlemeyin. Kılıf suyla nemlendirilmiş yumuşak bir bez kullanılarak silinmelidir.
- juice pack pil kılıfınız kullanılmadığında her üç ayda bir şarj edilmelidir. Kaldırmayı düşünüyorsanız bir saat şarj edin.

## Garanti

mophie olarak, mümkün olan en kaliteli ürünleri yapmayı taahhüt ediyoruz. Bunu desteklemek

amacıyla, bu ürün, malzeme kusurlarına karşı satın alınmasını izleyen bir (1) tam yıl boyunca garantilidir. Bu süre içinde takdiri bize ait olmak üzere, kusurlu ürünü değiştirecek ya da alış fiyatını bütünüyle iade etmeyi önereceğiz. Bu önlem, her türlü garanti ihlali halinde tek ve münhasır çareniz olacaktır. Bu garanti kötüye kullanımdan, kazadan, izinsiz değişiklik veya onarımlardan ya da mophie tarafından sağlanan talimatlarla uyumsuz herhangi bir kullanımdan kaynaklanan arızaları kapsamaz. Değiştirilen her ürün, orijinal garanti süresinden geri kalan müddet boyunca garantilidir. Bu garanti, eyaletinizde sahip olabileceğiniz yasal hakları etkilemez. Faturanızın bir kopyasını satın alma kanıtı olarak saklayın ve ürününüzü mophie.com adresine kaydettirmeyi unutmayın. Ürününüzü kaydetmemek ve/veya alım kanıtı ibraz edememek garantiyi hükümsüz kılabilir.

### **İstisnalar ve Sınırlamalar**

Özellikle belirtilen sınırlı sorumluluk ya da geçerli yasayla kısıtlanan veya yasaklananlar hariç olmak üzere, mophie kalite ve ticarete elverişlilik veya belirli bir amaç için uygunluk da dahil olmak üzere, sarahaten ya da ima yoluyla belirtilmiş hiçbir garanti ya da teminatı kabul etmez ve siz mophie'nin herhangi bir mophie ürünü üzerinde herhangi bir garanti ihlalinden kaynaklanacak her türlü özel, tesadüfî, dolaylı, cezai veya netice kabilinden doğan hasarlarla ilgili hiçbir sorumluluk kabul etmeyeceğini

açıkça kabul edersiniz.Yukarıdaki sorumluluk reddine ilave olarak ve bunların genelliğini sınırlamaksızın, işbu sınırlı sorumluluk hiçbir koşulda mophie ürününün içinde veya dışındaki hiçbir elektronik cihazın ya da kişisel mülkiyetin değiştirilmesini ya da maliyetini kapsamaz.

Yukarıdaki istisnalar ve sınırlamalar, bulunduğunuz yargı bölgesinde geçerli yasaların izin verdiği ölçüde uygulanır. Eyaletten eyalete farklılık gösterebilecek ilave haklara sahip olabilirsiniz.

### **Müşteri Hizmetleri**

Telefon: 1-888-8mophie

Uluslararası: +1 (269) 743-1340

Web: [www.mophie.com/cs](http://www.mophie.com/cs)

### **Uyarı**

Bu ürünü kullanmadan önce bütün talimat ve uyarıları okuyun. Bu ürünün uygunsuz kullanımı üründe, mophie LLC'nin ("Üretici") değil, sizin ("Alıcı") sorumlu olacağınız hasara, aşırı ısıya, zehirli dumanlara, yangın ya da patlamaya neden olabilir.

- ☠ Cihazı yoğun güneş ışınının veya başka ısı kaynaklarının neden olduğu ısı dahil, yüksek ısıli bir ortamda muhafaza etmeyin. Cihazı ateşe ya da aşırı sıcak ortamlara koymayın.



- X-3 Cihazı yüksekten düşmeye, çarpmalara, aşınmalara ve diğer darbelere karşı koruyun. Cihaz üzerinde herhangi bir nedenden kaynaklanan vuruş, delik, yırtık, şekil bozukluğu ya da aşınma gibi hasar varsa kullanmayı bırakın. Üreticiyle temasa geçin veya cihazı yerel pil geri kazanma merkezinde uygun biçimde imha edin.
- X-3 Cihazı sökmeyin, herhangi bir şekilde yeni kullanım amacına uyarlamaya ya da tadil etmeye kalkışmayın.
- X-3 Cihazı herhangi bir yöntemle veya cihazın USB konektörü dışında bir şey ya da aygıtla şarj etmeye çalışmayın. Cihazı çeşitli şekillerde şarj etmeyle ilgili sorular veya talimatlar için bu kılavuzun juice pack kılıfınızı şart etme bölümüne bakabilirsiniz.
- X-3 Bu cihazın herhangi bir parçasını değiştirmeye çalışmayın.
- X-3 Alıcı bu cihazın reşit olmayan bir kişi tarafından kullanılmasını amaçlıyorsa, ürünü satın alan yetişkin, reşit olmayan kişiye kullanımdan önce ayrıntılı bilgi verip uyarıda bulunmayı kabul eder. Bunun yerine getirilmemesinden alıcı sorumludur ve alıcı Üreticinin reşit olmayan bir kişinin tüm kasıtsız/uygunsuz kullanımından doğacak zararlarını tazmin etmeyi kabul eder.
- X-3 Tüm ürünler kapsamlı bir kalite güvence kontrolünden geçirilmiştir. Cihazınızın aşırı sıcak olduğu, koku çıkardığı, şeklinin bozulduğu,

aşındığı, kesik olduğu, normal olmayan bir işlev gerçekleştirdiği ya da sergilediği kanısındaysanız, derhal kullanmayı bırakıp Üreticiyle temasa geçin.

- ☒ Pilinizi uzun bir süreliğine muhafaza etmeden önce bir saat şarj edin.
- ☒ Pilleri hiçbir zaman çöpe atmayın. Pillerin çöpe atılması devlet ve eyalet yasa ve düzenlemelerine göre yasaya aykırıdır. Kullanılmış pilleri her zaman yerel pil geri kazanma merkezimize götürün.
- ☒ Bu ürün, Kaliforniya eyaletince belirlendiği üzere kansere, doğum kusurlarına veya üreme ile ilgili diğer hasarlara yol açan kimyasal maddeler içermektedir.

## Yasal

Bu ürün, sadece uygun cihazlarla birlikte kullanılmak üzere üretilmiştir. Bu ürünün mobil cihazınızla uyumlu olup olmadığını belirlemek için lütfen cihazın ambalajını okuyun. Üretici, bu ürünün herhangi bir cihazda kullanılmasından kaynaklanacak hiçbir hasardan sorumlu tutulamaz.

Bu ürünün, tasarlandığı amaca uygun cihaz dışında herhangi bir cihaz ya da aksesuarla kasıtlı veya kasıtsız kullanılmasının ya da yanlış kullanılmasının sizde ya da herhangi bir üçüncü tarafta doğuracağı herhangi bir zarar için üretici size veya herhangi bir üçüncü tarafa karşı hiçbir şekilde sorumlu tutulamaz.

Üretici, ürünün yukarıda belirtildiği gibi uygunsuz kullanımının sizde veya herhangi bir üçüncü tarafta doğuracağı hasardan sorumlu tutulamaz. Ürünün amaçlanmamış bir cihazla kullanılmasından sorumlu olmanız ve bu kullanımdan hasar doğması halinde, Üreticiyi üçüncü taraf(lar)ın karşılaştacağı zararlar konusunda tazmin etmeyi kabul ediyorsunuz.

mophie, juice pack, Do more, mophie loves you, "more time to rock, talk, surf, and send," "rock/talk/surf/send" simgeleri, beş halka tasarımı ve mophie logo, mophie, Inc. şirketinin ticari markalarıdır. Samsung ve Galaxy S, Samsung Electronics Co., Ltd. şirketinin ticari markalarıdır. "Designed for Samsung", bir aksesuarın özellikle Samsung cep telefonlarına bağlanmak üzere tasarlandığı ve geliştiricisi tarafından Samsung performans standartlarına uygunluğunun onaylandığı anlamına gelmektedir. Samsung, bu cihazın çalışmasından ya da güvenlikle ilgili veya düzenleyici standartlara uygunluğundan sorumlu değildir. Android, Google Inc. şirketinin ticari markasıdır. Android robot, Google tarafından oluşturulup paylaşılan çalışmadan türetilir ve modifiye edilir ve Creative Commons 3.0 Attribution Lisansı'nda açıklanan hükümlere göre kullanılır. Tüm hakları saklıdır. Patentler: [mophie.com/patents](http://mophie.com/patents).

Bu cihaz, FCC Kuralları Bölüm 15 ve IC Kuralları RSS-Gen Bölümüne uygundur. Kullanımı bu iki koşula bağlıdır:

- (1) Bu cihaz zararlı parazite neden olmamalıdır ve
- (2) bu cihaz istenmeyen işleve neden olacak parazit de dahil, her türlü parazit alışı kabul etmelidir.

NOT: Bu cihaz, FCC Kuralları 15. bölüm uyarınca test edilmiş ve B Sınıfı dijital cihazların sınırlarına uygun olduğu belirlenmiştir. Bu sınırlamalar, konut olarak kullanılan bir binadaki zararlı parazitlere karşı uygun bir koruma sağlanması amacıyla belirlenmiştir. Bu cihaz radyo frekans enerjisi oluşturur, kullanır ve yayabilir, talimatlara uygun kurulmadığında ya da kullanılmadığında radyo iletişimde zararlı parazite neden olabilir. Ne var ki, belirli bir kurulumda parazit olmayacağı garanti edilemez.

Bu cihaz, radyo veya televizyon sinyal alımlarında zararlı parazitlere neden oluyorsa bu durum cihaz açılıp kapandığında belirlenebilir ve kullanıcının aşağıdaki önlemlerden biri veya birkaçını kullanarak paraziti düzeltmesi beklenir:

- Alıcı anteni yeniden yönlendirin ya da yerini değiştirin.
- Ekipman ve alıcı arasındaki mesafeyi artırın.
- Ekipmanı alıcının bağlı olduğu şebekeden farklı bir şebekedeki prize bağlayın.
- Yardım için bayiye ya da deneyimli bir teknisyene başvurun.

UYARI: Federal Haberleşme Mevzuatının 15. bölümündeki B Sınıfı dijital cihaz sınırlarına uymak için, bu cihazın onaylı çevre birimleri ve zırhlı kablolarla kullanılması zorunludur. Tüm çevre birimlerinin zırhlı ve topraklı olması gerekir. Onaysız çevre birimleri ve zırhsız kablolarla kullanmak radyo ve sinyalde parazite neden olabilir.

TADİLAT: Bu cihaz üzerinde yapılacak herhangi bir değişiklik ya da tadilat garantiyi hükümsüz kılabilir.

## はじめに

Samsung Galaxy S6 / S6 edge用のmophie juice pack バッテリーケースをお買い上げいただきありがとうございます。juice packケースは日常的にスマートフォンを保護するだけでなく、バッテリーが1日中持続し、コンセントを探す煩わしさがなくなります。

## パッケージの内容:

- ・ Samsung Galaxy S6 / S6 edge用のmophie juice packバッテリーケース
- ・ マイクロUSBケーブル
- ・ パススルーヘッドフォンアダプタ
- ・ クイックスタートガイド

## 機能

mophie juice packバッテリーケースのリチウムポリマーバッテリーは、Galaxyのバッテリー寿命を何時間も延ばし、音楽、通話、ネットサーフィン、メールなどをお楽しみいただけます。人間工学に基づいた快適なデザインのハードシェルのケースを完全に保護します。

## juice packケースをお勧めする理由は次の通りです:

- ・ 衝撃遮断システムには、保護ケースの端や角の部分に衝撃吸収力を追加する、入念に設計された内側のバンパーによって、他製品にない補強がされています。
- ・ (一言で言うと) 人間工学に基づいたGalaxy S6 / S6 edgeにぴったりフィットする、完全防護の

耐衝撃性のケースとバッテリーが一体になったデザイン。

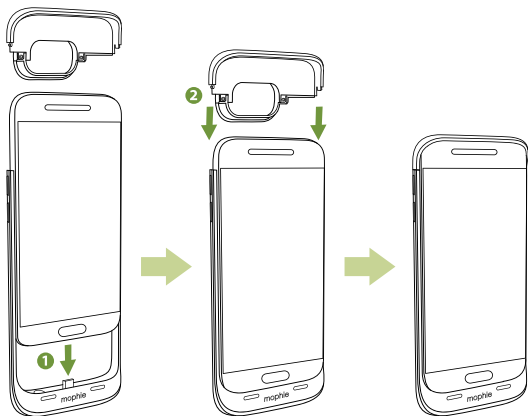
- ・ 統合スタンバイスイッチで必要なときにいつでもスマートフォンを充電できます（緑）。ただし、スタンバイモード（赤）でも、スマートフォンは完全に守られています。
- ・ 付属のパススルーヘッドフォンアダプタを使用すると、スマートフォンをjuicepackケースに入れたままで、どのようなスタイルのヘッドフォンでも使えます。
- ・ 4つのライトが付いたLEDステータスインジケータで、バッテリーの残量が一目でわかります。充電状態とバッテリー残量を把握できます。出かける前に確認！
- ・ 付属のマイクロUSBケーブルを使用すると、juice packケースを充電しながら、お使いのスマートフォンの充電と同期を行えます。
- ・ 500回以上のフル充電が可能。長持ち設計ですから、より長時間、たっぷり使用できます。
- ・ スマートバッテリー技は、最初にjuice packケースの電源を使い切るようにスマートフォンに指示します。juice packケースのバッテリーが空になっても、スマートフォンはまだ完全に充電されたままです。
- ・ juice packケースは、スマートフォン全体を完全に保護します。保護と電力の間に選択に迷うことはもはやありません。
- ・ 短絡、過充電、高温からiPhoneを保護する機能が組み込まれているため、安心して充電できます。安全第一！

## 互換性

- Galaxy S6 / S6 edge用のmophie juice packバッテリーケースは、Samsung Galaxy S6 / S6 edge 専用それぞれデザインされたものです。他のデバイスにはご使用にならないでください。

## juice packケースの取り付け

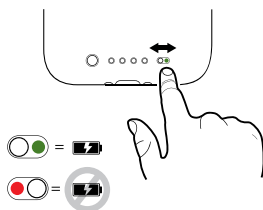
- Galaxyスマートフォンをjuice packケースの底部に向かってスライドさせ、juice packケースのコネクタをiPhoneに完全に挿入します。
- juice packケースの上側のキャップをスマートフォンの上側の外に出ている部分にスライドさせ、ケースの底部にカチッとはめます。





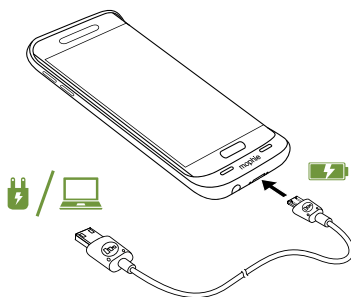
## juice packケースを使ってGalaxyスマートフォンを充電

juice packケースでGalaxyスマートフォンを充電する場合は、ケースのスタンバイスイッチを赤から緑に切り替えます。



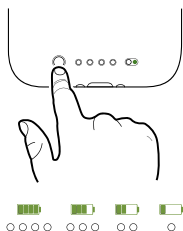
## juice packケースの充電

juice packケースは充電済みの状態になっていますので、すぐにお使いいただけます。juice packを充電する場合は、付属のマイクロUSBケーブルを使用して、コンピュータまたはスマートフォンの付属USB電源アダプタのようなUSB出力端子のある電源機器に接続してください。通常は、わずか2時間から3時間で完全に充電されます。



## juice packケースの充電ステータスの確認

juice packケースのステータスボタンを押すと、ステータスLEDで充電レベルが示されます。LEDが4つ点灯している場合は juice packケースがフル充電されている状態を示し、LEDが1つ点灯している場合は残量がわずかであることを示します。出かける前に確認！



## juice packバッテリーケースのお手入れ

- ・ お使いのjuice packケースは乾燥した状態を保ち、湿気や腐食性物質から遠ざけてください。
- ・ 刺激の強い化学薬品、石鹼、洗剤でjuice packを洗わないでください。ケースは水で湿らせた柔らかい布で拭いてください。
- ・ juice packバッテリーケースをご使用にならない場合は、3か月に1回充電してください。長期保管する前には、1時間充電してください。

## 保証

mophieでは、最高品質の製品作りに専念しています。この裏付けとして、本製品には、重大な欠陥がないことについて、購入日から1年間の保証が付いています。この期間内において、当社は欠陥のある製品の

交換を行うか、あるいは購入価格の全額の弁済を行います。どちらになるかは当社の単独の裁量により決められるものとします。そのような救済策は、保証が守られなかったことに対する唯一かつ排他的な救済策となるものとします。この保証は、乱用、事故、無許可の変更あるいは修理による故障、あるいはmophieが定める指示に従わない使用による故障をカバーしません。交換された製品の保証期間は、元の製品に残っていた保証期間となります。この保証は、あなたが住む州で有する法的権利に影響を及ぼすことはありません。購入の証拠として領収書のコピーを保存して、mophie.comで必ず製品登録を行ってください。製品を登録していない場合や購入証明書を提示できない場合は、保証が無効になることがあります。

## 例外および制限

明示的に記載されている限定保証、もしくは適用法により制限または禁止されている場合を除き、mophieは、明示あるいは黙示を問わず、品質、商品性、特定目的への適合性の保証を含むその他のいかなる保証についても明確に否認します。また、お客様は、mophie製品に関するいかなる保証不履行に起因する特別、偶発的、間接的、懲罰的、派生的な損害についても、mophieが責任を負わないことに明確に同意したものとします。前述の免責事項の普遍性に加え、さらにそれに制限されることなく、本限定保証は、いかなる場合でも、mophie製品内部・外

部の電子機器または個人所有物の交換や費用の補償を対象としません。

前述の例外および制限事項は、あなたの司法管轄権下にある準拠法によって許可されている範囲内で適用されます。あなたにはその他の権利がある可能性があります、それは州ごとに異なります。

## カスタマーセンター

電話: 1-888-8mophie

国際電話: +1 (269) 743-1340

ウェブページ: [www.mophie.com/cs](http://www.mophie.com/cs)

## 警告

この製品を使用する前にすべての使用説明書と注意事項をお読みください。この製品を不適切に使用すると、製品の破損、過度の熱、有毒ガス、引火や爆発の原因になることがあります、お客様（以後「購入者」）が被害を被っても、mophie, LLC（以後「当メーカー」）は損害賠償の責任を負いません。

- ☠ 強烈な日差しによる熱など、高温環境下でデバイスを保管しないでください。火のそばや高温な環境にデバイスを置かないでください。
- ☠ 本デバイスに激しい落下、衝撃、擦り傷またはその他の衝撃が生じないように注意してください。なんらかの原因によるへこみ、刺し傷、破れ、変形、腐食など、デバイスに損傷がある場合は、使用を中止してください。当メーカーに問い合わせ

るか、またはお近くのバッテリーリサイクルセンターにおいて適切な方法で処分してください。

☠️ どのような方法でも、本デバイスを分解したり、別の目的で使用したり、改造したりしないでください。

☠️ デバイスのUSBコネクタ以外のいかなる方法、装置、または接続方法によっても、このデバイスは充電しないでください。juice packの充電方法に関する質問や説明については、このマニュアルの「juice packを使ってデバイスを充電」の項を参照してください。

☠️ 本デバイスの部品は一切交換しないでください。

☠️ 本デバイスをご購入者が未成年者に使用せる場合は、購入された成人の方は、未成年者が使用する前に詳細な説明や警告をすることに同意するものとします。これを怠った場合、購入者ご自身の責任となり、購入者は、未成年者による意図しない使用/誤用に対して当メーカーを免責することに同意するものとします。

☠️ すべての製品は、徹底した品質保証検査を行っています。お使いのデバイスに、過度の発熱、異臭、変形、摩耗、切れ目、異常な症状が発生した場合は、直ちに製品の使用を完全に止め、当メーカーにお問い合わせください。

☠️ 長期にわたりお使いのバッテリーを保管する場合は、その前に1時間充電してください。

☠️ バッテリーをごみとして廃棄しないでください。バッテリーをごみとして廃棄する行為は、州政府および連邦政府の環境関連の法規制に違反し

ます。使用済みのバッテリーは、お近くのバッテリーリサイクルセンターへ持ち込んでください。

- ✖ この製品には、がん、先天性異常、または他の生殖系障害を引き起こすことがカリフォルニア州において知られている化学物質が含まれています。

## 法的記載

この製品は、適切なデバイスと組み合わせて使用するように設計されています。お使いのデバイスのパッケージを参照して、この製品とお使いのデバイスに互換性があるかどうかを判断してください。当メーカーは、本製品の使用によって生じるいかなるデバイスへの損害に対しても責任を負いません。

当メーカーはいかなる場合も、この製品と互換性がある適切なデバイス以外のデバイスやアクセサリとの併用については、この製品の意図した使用または意図しない使用、あるいは誤用の結果として、購入者または第三者が被る可能性があるいかなる損害についても、購入者または第三者に対して責任を負いません。当メーカーは、上記で概説したように、本製品の誤用の結果として、購入者または第三者が被る可能性があるいかなる損害についても責任を負いません。想定していないデバイスでの本製品の使用、およびそのような使用の結果として生じた損害の責任が購入者にある場合は、第三者に生じるいかなる損害についても当メーカーを免責することに同意するものとします。

mophie、juice pack、Do more、mophie loves you、“more time to rock, talk, surf, and send”、“rock/talk/surf/send”の各アイコン、5つの円からなるデザイン、およびmophieのロゴは、mophie, Inc.の商標です。SamsungおよびGalaxy Sは、Samsung Electronics Co., Ltd.の商標です。「Designed for Samsung」とは、電子アクセサリが特にSamsungの携帯電話との接続用に設計されており、Samsungが定める性能基準を満たしていることを開発者が保証していることを意味します。Samsungは、本デバイスの操作と、デバイスの安全性遵守および規制基準遵守について責任を負いません。Androidは、Google Inc.の商標です。Android Robotは、Googleが作成、共有しているコンテンツをベースに複製または変更したもので、Creative Commons 3.0表示ライセンスに記載の条件に従って使用しています。All rights reserved.(無断複写・転載を禁じます。)特許:mophie.com/patents。

本デバイスは、FCC規則パート15およびIC規則RSS-Genに準拠しています。操作は次の2つの条件が前提になります。(1)本デバイスは有害な干渉を発生させない。(2)本デバイスは、望ましくない動作を引き起こす可能性のある干渉をはじめ、受信したすべての干渉を受け入れなければならない。

注意:本装置はテストの結果、FCC規則パート15に従い、クラスBデジタルデバイスの規制に準拠していることが確認されています。これらの規制は、住宅での取り付けにおいて、有害な干渉から適正に保護す

ることを目的としています。本装置は、無線周波エネルギーを発生し、使用し、放射する可能性があり、指示に従った設置と使用を行っていない場合は、無線通信に有害な干渉を起こすことがあります。ただし、特定の設置条件で干渉が発生しないという保証はありません。

本装置の電源のオン/オフ操作によって、本装置がラジオやテレビの受信に有害な干渉を起こすことが判明した場合は、次のいずれかの手段で干渉の修正を試みてください。

- ・ 受信アンテナの向きまたは位置を変える。
- ・ 装置と受信機の距離を離す。
- ・ 受信機が接続されている回路とは別の回路のコンセントに装置を接続する。
- ・ 販売店または経験豊富な技術者に相談する。

注意：FCC規則パート15に基づきクラスBデジタルデバイスの規制に準拠するためには、本デバイスでは認証された周辺機器および遮蔽ケーブルを使用する必要があります。すべての周辺機器は遮蔽し、接地する必要があります。保証されていない周辺装置や遮蔽されていないケーブルを使って操作を行うと、無線通信や受信に干渉を起こすことがあります。

改良：本デバイスに改良または改造を加えると保証が無効になる場合があります。



환영합니다

Samsung Galaxy S6 또는 S6 edge용 mophie juice pack 배터리 케이스를 구매해 주셔서 감사합니다. juice pack 케이스는 휴대폰을 충격으로부터 보호하고 전원 콘센트를 찾지 않고 하루 종일 지속될 수 있는 전원을 제공합니다.

제품 내용물:

- Samsung Galaxy S6 또는 S6 edge용 mophie juice pack 배터리 케이스
- 마이크로 USB 케이블
- 패스스루 헤드폰 어댑터
- 빠른 시작 가이드

특징

mophie juice pack 배터리 케이스의 리튬 폴리머 배터리가 Galaxy 배터리 사용 시간을 대폭 연장하여 마음껏 음악을 듣고 대화하고 서핑하며 메시지를 전송할 수 있게 해 주는 동시에 편안한 인체공학적 디자인의 하드 쉘 케이스가 스마트폰을 완벽하게 보호해 줍니다.

juicepack 케이스는 다음과 같은 혜택을 제공합니다.

- 세심하게 설계된 충격 분리 시스템의 내부 범퍼가 보호 케이스의 가장자리와 모서리의 충격을 추가적으로 완충하여 탁월한 보호 성능을 제공합니다.

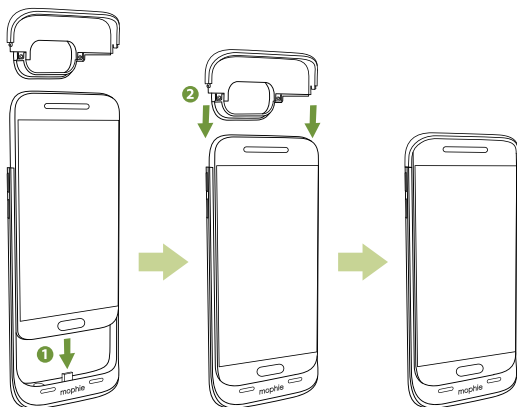
- 인체 공학적인 구조, 폰 규격에 딱 맞는 정확한 설계, 완전한 보호 기능을 제공하는 충격 흡수 기능, 케이스-배터리 일체형 구조 등을 구비한 Galaxy S6 또는 S6 edge용 케이스입니다.
- 내장된 대기 스위치로 언제든지 필요할 때 휴대폰을 충전(녹색)할 수 있습니다. 대기 모드(빨간색)상태에서도 휴대폰은 케이스로 완벽하게 보호됩니다.
- 포함된 패스스루 헤드폰 어댑터로 휴대폰이 juice pack 케이스에 있을 때도 모든 종류의 헤드폰을 사용할 수 있습니다.
- 본체에 달린 4칸 LED 상태 표시기를 통해 바로 배터리의 잔량 상태를 확인할 수 있습니다. 충전 상태와 현재 배터리 잔량의 확인이 가능합니다. 외출 전에 미리 확인할 수 있습니다!
- 함께 제공되는 마이크로 USB 케이블로 juice pack 케이스를 충전하는 동시에 휴대폰을 충전하고 동기화할 수 있습니다.
- 500회 이상 완전 충전이 가능합니다. 내구성을 고려한 케이스로 더 오래 사용할 수 있습니다.
- 스마트 배터리 기술로 휴대폰은 juice pack 케이스의 전원을 먼저 사용합니다. juice pack 케이스 배터리가 비어 있어도 휴대폰은 완전히 충전된 상태이니 걱정 없습니다.
- juice pack 케이스가 구석구석 완전히 보호해 줍니다. 보호와 전원 기능 사이에서 고민하지 않아도 됩니다.
- 단락, 과전류 및 과열 보호 기능을 갖추고 있어 안심하고 충전할 수 있습니다. 안전이 우선입니다!

## 호환성

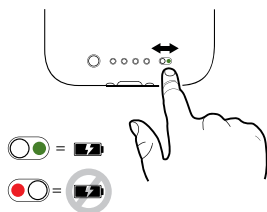
- Galaxy S6 및 S6용 edge mophie juice pack 배터리 케이스는 각각 Samsung Galaxy S6 및 S6 edge용으로만 설계되었으므로 이 휴대폰에만 사용해야 합니다. 다른 장치에서는 이 제품을 사용하지 마십시오.

## juice pack 케이스 설치

- Galaxy 휴대폰을 juicepack 케이스 안쪽 끝까지 집어 넣어 juice pack 케이스의 커넥터가 휴대폰에 완전히 끼워지도록 합니다.
- juice pack 케이스의 상단 캡을 휴대폰의 노출된 상부에 완전히 밀어 넣어 휴대폰이 케이스 안쪽에 밀착되도록 합니다.

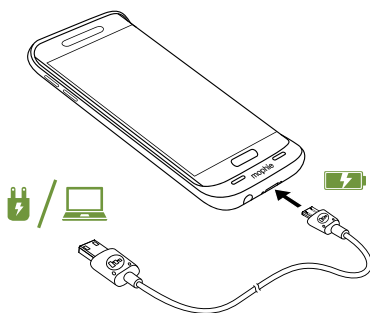


juice pack 케이스를 이용한 Galaxy 휴대폰 충전  
juice pack 케이스에서 Galaxy 휴대폰을  
충전하려면 케이스의 대기 스위치를 빨간색에서  
녹색으로 바꿉니다.



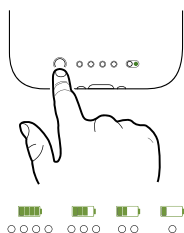
#### juice pack 케이스 충전

juice pack 케이스는 충전된 상태로 출고되므로  
바로 사용할 수 있습니다. 충전이 필요해지면  
제공된 마이크로 USB 케이블을 사용하여 컴퓨터에  
연결하거나 휴대폰과 함께 제공된 USB 벽면 콘센트와  
같이 USB 포트가 있는 전원에 연결하십시오. 완전히  
충전하는 데 2~3시간이면 충분합니다.



## juice pack 케이스의 충전 상태 확인

juice pack 케이스의 상태 버튼을 누르면 상태 LED가 충전 레벨을 표시합니다. 4칸의 LED는 juice pack 케이스가 완전히 충전되었고, 1칸의 LED는 배터리가 거의 없음을 의미합니다. 외출 전에 미리 확인할 수 있습니다!



## juice pack 배터리 케이스 관리

- juice pack 케이스를 건조한 상태로 유지하고 습기와 부식성 물질이 닿지 않도록 유의하십시오.
- 강한 화학물질, 비누 또는 세제로 juice pack 케이스를 세척하지 마십시오. 물에 적신 부드러운 천으로 케이스를 닦으십시오.
- juice pack 배터리 케이스를 사용하지 않을 때에는 3개월에 한 번씩 충전하십시오. 사용하지 않을 계획이라면 먼저 1시간 동안 충전하십시오.

## 보증

mophie는 최고 품질의 제품을 만들기 위해 최선을 다하고 있습니다. 제품 지원을 위해 본 제품은 구매일로부터 1년 동안 재료상의 결함이 없음을 보증합니다. 이 기간 동안 결함이 발생하면 당사의 자유 재량에 따라 제품을 교체하거나 구입 금액 전액을 환불해드립니다. 이러한 구제 조치는 보증 위반에 대해 사용자가 강구할 수 있는 유일하고 배타적인 구제 조치입니다. 오용, 사고, 무단 개조나 수리, 또는 mophie에서 제공한 지침서를 따르지 않은 기타 사용으로 인한 결함이나 고장에는 본 보증이 적용되지 않습니다. 제품 교체 시 원래 보증 기간의 잔여 기간 동안 교체 제품을 보증합니다. 이 보증은 해당 지역에서 귀하가 보유할 수도 있는 다른 법적 권리에 영향을 미치지 않습니다. 구입 영수증 사본을 구입 증빙 자료로 보관하고 mophie.com에서 제품을 반드시 등록해 주십시오. 제품의 미등록 및/또는 구입 증빙 자료 미제공 시 보증 대상에서 제외될 수 있습니다.

## 예외 및 제한 사항

mophie는 명시된 제한 보증 또는 적용 법률에 의해 제약 또는 금지된 범위까지를 제외하고 품질, 상품성 또는 특정한 목적에 대한 적합성을 비롯해 명시적이거나 암묵적인 특정한 기타 모든 보증을 명백히 부인하고 사용자는 mophie가 어떠한 mophie 제품에서 어떠한 종류의 보증 위반으로 인한 특별한, 우발적, 간접적, 징벌적

또는 결과적 손해에 대해 책임을 지지 않는다는 데 명백히 동의합니다. 전술한 책임 거부에 대한 일반성에 더하여, 그리고 이를 제한함 없이 본 제한 보증은 어떠한 경우에도 mophie 제품 내, 외부의 전자장치나 개인 재산의 교체나 비용을 보상하지 않습니다.

전술한 제외 및 제한 사항은 귀하의 관할지에서 시행하는 법률로 허용되는 최대 범위까지 적용됩니다. 귀하는 지역마다 다른 추가적인 권한을 가질 수 있습니다.

#### 고객 서비스

전화: 1-888-8mophie

해외: +1 (269) 743-1340

웹: [www.mophie.com/cs](http://www.mophie.com/cs)

#### 경고

본 제품을 사용하기 전에 모든 지침과 경고를 읽어 보시기 바랍니다. 제품을 부적절하게 사용하면 제품 손상, 발열, 유독 가스, 화재 또는 폭발이 발생할 수 있으며, 이러한 손상에 대한 책임은 mophie, LLC("제조업체")가 아닌 사용자("구매자")에게 있습니다.

☠ 장치를 고온 환경(강한 태양열에 의해 발생하는 열 또는 기타 형태의 열원 포함)에서 보관하지 마십시오. 장치를 화염이나 매우 뜨거운 기타 환경에 두지 마십시오.

- ✖ 심한 떨어뜨림, 부딪힘, 마모 또는 장치에 대한 기타 충격에 주의하십시오. 어떠한 원인으로든 찌힘, 구멍 뚫림, 찢김, 변형 또는 부식과 같이 장치가 손상된 경우, 사용을 중단하십시오. 제조업체에 문의하거나 현지 배터리 재생 센터에서 적절한 방법으로 폐기하십시오.
- ✖ 본 장치를 분해 또는 용도 변경하거나 어떤 식으로든 바꾸지 마십시오.
- ✖ 본 장치의 USB 커넥터가 아닌 다른 방법, 장치 또는 연결을 사용하여 본 장치를 충전하지 마십시오. 장치를 충전하는 다양한 방식에 대한 질문 또는 지침에 대해서는 본 설명서의 juice pack 케이스 충전 섹션을 참조하십시오.
- ✖ 이 장치의 어떠한 부품도 교체하지 마십시오.
- ✖ 구매자가 본 제품을 미성년자가 사용하도록 구매 시, 제품을 구매하는 성인은 사용하기에 앞서 미성년자에게 자세한 지침과 경고를 설명해주는 것에 동의합니다. 이 의무를 소홀히 할 경우 미성년자에 의한 의도하지 않은 사용이나 오용에 대하여 전적으로 구매자가 책임을 지며 제조업체의 책임을 면제하는 데 동의합니다.
- ✖ 모든 제품은 철저한 품질관리(QA) 검사를 거쳤습니다. 장치가 발열이 심하거나 냄새가 나거나 변형, 마모, 절단되거나 이상 증상을 보이는 경우 즉시 모든 제품 사용을 중단하고 제조업체에 연락하십시오.
- ✖ 배터리를 장기간 보관하기 전에 1시간 동안 충전하십시오.



- ☠ 배터리를 쓰레기통에 버리지 마십시오. 배터리를 쓰레기통에 버리는 행위는 주 및 연방 환경법과 규정에 위배됩니다. 사용한 배터리는 항상 지역 배터리 재활용 센터에 가져가십시오.
- ☠ 이 제품은 캘리포니아 주에서 암과 선천성 결함 또는 기타 생식 기능 문제를 유발하는 것으로 알려진 화학 물질을 포함하고 있습니다.

### 법적 사항

본 제품은 적절한 장치에만 연결하여 사용하도록 제작되었습니다. 사용하는 장치의 포장을 참고하여 이 제품이 사용자의 특정 장치와 호환되는지 여부를 확인하시기 바랍니다. 제조업체는 본 제품의 사용으로 인해 발생하는 사용자 장치 손상에 대해 어떠한 책임도 지지 않습니다.

제조업체는 본 제품과 함께 사용하도록 설계된 적절한 장치 이외의 장치나 액세서리와 관련된 의도되거나 의도되지 않은 본 제품의 사용 또는 오용으로 인해 사용자나 제3자에게 야기될 수 있는 손해에 대해 사용자나 제3자에게 어떠한 경우에도 책임이 없습니다. 제조업체는 상기에 설명된 본 제품의 오용의 결과로 사용자나 제3자에게 야기될 수 있는 손해에 대하여 책임을 지지 않습니다. 의도하지 않은 장치를 본 제품에 사용하고 그러한 사용으로 인한 손해에 대해 사용자에게 책임이 있는 경우, 해당 결과로 발생한 제3자의 상해로부터 제조업체를 면책하는데 동의합니다.

mophie, juice pack, Do more, mophie loves you, “more time to rock, talk, surf, and send,” “rock/talk/surf/send” 아이콘, 5개의 원이 있는 디자인 및 mophie 로고는 mophie, Inc.의 상표입니다. Samsung 및 Galaxy S는 Samsung Electronics Co., Ltd.의 상표입니다. “Designed for Samsung”이란 액세스리가 Samsung 휴대폰에 연결될 수 있도록 특별히 설계되었으며, Samsung 성능 표준을 충족하였음을 개발자가 인증한다는 의미입니다. Samsung은 본 장치의 작동 또는 안전 및 규제 기준 준수에 책임을 지지 않습니다. Android는 Google Inc.의 상표입니다. Android 로봇은 Google에서 만들거나 공유한 작업에서 재생산되거나 수정되며 Creative Commons 3.0 Attribution License에 설명된 약관에 따라 사용됩니다. 모든 권리 보유. 특허: [mophie.com/patents](http://mophie.com/patents).

이 장치는 FCC 규정의 15항 및 IC 규정의 RSS-Gen을 준수합니다. 이 장치는 다음 두 가지 조건에서 작동합니다: (1) 이 장치는 유해한 간섭을 발생시키지 않습니다. 그리고 (2) 이 장치는 원치 않는 작동을 일으킬 수 있는 간섭을 포함하여 수신되는 모든 간섭을 허용해야 합니다.

참고: 이 장비는 테스트를 거쳐 FCC 규정의 15항에 따라 클래스 B 디지털 장치에 대한 제한을 준수하는 것으로 입증되었습니다. 이러한 제한은 주거 시설에서 설치 시 유해한 간섭으로부터 적절한 보호를 제공하기 위한 것입니다. 이

장비는 고주파 에너지를 발생, 사용 및 방출할 수 있으며, 지침에 따라 설치 또는 사용하지 않을 경우 무선 통신에 유해한 간섭을 일으킬 수 있습니다. 그러나 특정 설치 시 간섭이 발생하지 않음을 보장하지는 않습니다.

이 장비가 라디오 또는 텔레비전 수신에 유해한 간섭을 야기하는 경우(장비를 끄고 켜으로써 확인할 수 있음), 사용자는 다음 방법 중 하나 이상을 사용하여 간섭을 해결할 수 있습니다.

- 수신 안테나의 방향을 바꾸거나 위치를 옮깁니다.
- 장비와 수신기 사이의 간격을 늘립니다.
- 장비를 수신기가 연결되어 있는 회선이 아닌 다른 회선의 콘센트에 연결합니다.
- 판매업체나 숙련된 기술자에게 문의하여 도움을 요청합니다.

주의: FCC 규칙 파트 15에 의거 클래스 B 디지털 장치에 대한 제한 사항을 준수하려면 이 장치를 인증된 주변 장치 및 차폐 케이블과 함께 사용해야 합니다. 모든 주변 장치를 차폐 및 접지해야 합니다. 인증 받지 않은 주변 기기 또는 비차폐 케이블과 사용할 경우 무선 또는 수신에 간섭을 일으킬 수 있습니다.

개조: 본 장치를 변경하거나 개조할 경우 보증 대상에서 제외될 수 있습니다.

欢迎

感谢您购买 Samsung Galaxy S6 或 S6 edge 专用 mophie juice pack 电池盒。您的 juice pack 电池盒不仅为您的手机提供日常保护，还能提供一整天所需的电量，无需再为寻找电源插座而烦恼。

产品包装内容清单：

- Samsung Galaxy S6 或 S6 edge 专用 mophie juice pack 电池盒
- Micro USB 线
- 直通式耳机转接头
- 快速入门指南

功能

mophie juice pack 电池盒中的锂聚合物电池可提供额外的电量供您听音乐、通话、上网和发邮件 (rock, talk, surf and send)，将 Galaxy 的电池续航时间延长数小时，同时提供舒适的人体工程学设计，更有坚硬外壳的全面保护。

以下是您的 juice pack 电池盒为何如此出色的一些原因：

- 碰撞隔离系统精心设计的内部缓冲垫为保护盒边缘与弯角提供额外缓冲，从而实现无与伦比的支撑效果。
- (需要深吸一口气才能把下面的一长串词语一次读完) Galaxy S6 或 S6 edge 专用人体工程学贴身设计超强抗冲击全面保护外壳与电池二合一。

- 内置待机开关让您能够在需要时随时为您的手机充电 (绿色)。但是, 即使在待机模式 (红色) 下, 您的手机仍然可获得全面的电池盒保护。
- 标配的直通式耳机转接头让您能够在手机处于 juice pack 电池盒内时使用任一款耳机。
- 只需瞥一眼集成的四个 LED 状态指示灯即可掌握电池电量。您可以随时了解充电状态和当前电池电量。出行之前做到心中有数。
- 标配的 micro-USB 线可以为手机进行充电和同步, 同时可以给 juice pack 电池盒补充电量。
- 可完整充电 500 次以上。电池盒经久耐用, 让您享受更长久、更丰富的使用体验。
- 智能电池技术将指示手机首先使用 juice pack 电池盒中的电量。当您的 juice pack 电池盒的电池电量耗尽后, 您的手机仍然满载电量。
- juice pack 电池盒提供从上到下的全面保护。您再也不必面对要防护还是要电量的两难选择。
- 内置短路、过度充电和温度保护, 让您充电无忧。安全第一!

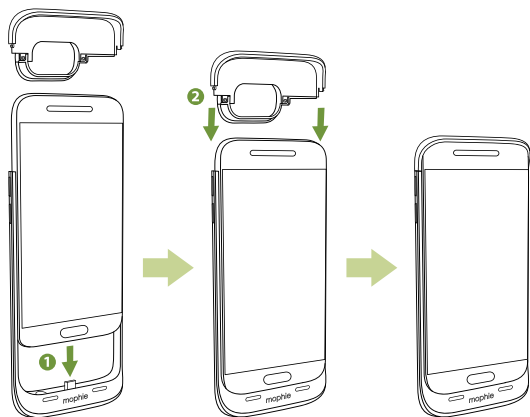
## 兼容性

- Galaxy S6 和 S6 edge 专用 mophie juice pack 电池盒各自设计为仅供 Samsung Galaxy S6 和 S6 edge 使用。请勿试图将它们用于任何其他设备。

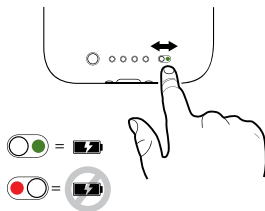
## 安装 juice pack 电池盒

1. 将 Galaxy 手机一直滑到 juice pack 电池盒的底部, 从而让 juice pack 电池盒的接头完全插入到手机。

2. 将 juice pack 电池盒的顶盖一直滑到手机的顶部，从而让它卡入电池盒的底部。

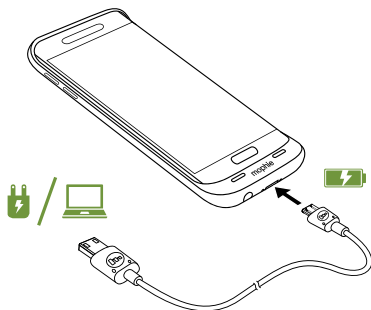


使用 juice pack 电池盒为 Galaxy 手机充电  
要从 juice pack 电池盒为 Galaxy 手机充电，请将  
电池盒的待机开关从红色拨到绿色。



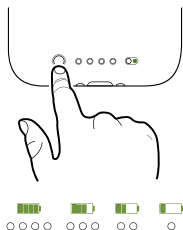
## 为 juice pack 电池盒充电

您的 juice pack 电池盒充电后才能发挥它的功用。当它确实需要充电时, 请使用提供的 micro USB 线将它连接到您的计算机或带有 USB 口的任何电源, 如手机附带的 USB 壁式转接头。在正常充电状态下, 只需两到三个小时即可达到最大电量。



## 检查 juice pack 电池盒的充电状态

按下 juice pack 电池盒上的状态按钮时, 状态 LED 将指示其充电电量。4 个 LED 灯亮起表示 juice pack 电池盒电量已充满, 1 个 LED 灯亮起则表示电量几乎用完。出行之前做到心中有数。



## 护理您的 juice pack 电池盒

- 保持 juice pack 盒干燥并远离潮湿及腐蚀性物质。
- 请勿使用有刺激性的化学品、肥皂或清洁剂清洁您的 juice pack 电池盒。只需用蘸水的软布擦拭即可。
- 长期不使用 juice pack 电池盒时, 应每 3 个月为其充电 1 次。如果打算暂不使用, 请首先充电 1 小时。

## 保修

mophie 致力于竭尽所能制造最佳质量的产品。为此, 本产品享有自购买之日起一 (1) 整年的材料缺陷保修服务。在此期间, 我们将根据自己的判断更换有缺陷的任何产品还是以购买价格提供全额退款。此补救是违反本保修规定的全部和唯一补救。此保修不涵盖因滥用、意外、未经授权更改或维修或不按照 mophie 所提供说明使用产品所造成的故障。更换产品的保修期为原保修期的剩余期限。本保修不影响您在所在州可能享有的任何法定权利。请保留您的购买收据作为购买凭证, 并且请务必前往 [mophie.com](http://mophie.com) 注册您的产品。未进行产品注册及/或无法提供购买凭证可能会导致保修无效。

## 除外与限制

除明确规定的有限保修外, 或者在相关法律所限制或禁止的范围内, mophie 明确否认做出任何其他明示或默示保证, 包括任何质量保证、适销性或适合特殊用途之保证; 同时, 您特别同意 mophie



概不承担由于违背关于任何 mophie 产品的任何类型之保证而引起的任何特殊、偶然性、间接、惩罚性或结果性损坏之责。除此之外，在不限限制前述免责条款一般性的情况下，此有限保修在任何情况下均不包含 mophie 产品内置或外置的任何电子设备或个人财物的更换或此类成本。

上述除外和限制仅在您辖区相关法律允许的范围适用。您可能拥有其他权利，各州之间有所不同。

## 客户服务

电话: 1-888-8mophie

国际电话: +1 (269) 743-1340

网址: [www.mophie.com/cs](http://www.mophie.com/cs)

## 警告

使用本产品前应阅读所有说明和警告。本产品的不当使用可能会导致产品损坏、过热、有毒气体、起火或爆炸，此类损失将由您（“购买者”）而不是 mophie, LLC（“制造商”）负责。

- 请勿将此设备放置于高温环境，包括强烈日光照射或其他热源的高热环境中。请勿将此设备投入火中或置于其他极热环境中。
- 小心避免本设备的剧烈掉落、撞击、磨损或其他碰撞。如果设备因为任何原因出现任何损坏，例如凹痕、穿孔、撕裂、变形或腐蚀，请立即停止使用。请联系制造商或前往当地的电池回收中心进行妥善处置。

- 请勿拆卸本设备或尝试以任何方式用于其他用途或改装。
- 请勿试图使用设备 USB 接头之外的其他任何方法、器具或接头来给此设备充电。如需了解以不同方式为设备充电的相关问题或说明, 请参阅本手册的“为 juice pack 盒充电”部分。
- 请勿尝试更换本设备的任何部件。
- 如果本设备由购买者提供给未成年人使用, 则成人购买者同意在未成年人使用之前向其提供详细讲解及警告。如未做到上述要求, 则由购买者独自承担责任, 购买者同意保护制造商免于为未成年人对产品的非预期使用和不当使用导致任何损失而承担责任。
- 所有产品均已经过严格的质量保障检验。如果您发现设备过热、散发异味、变形、磨损、有切口、正在经历或表现出异常, 立即停止使用产品并联系制造商。
- 在长时间存放电池之前, 请为它充电一小时。
- 切勿将电池丢弃入垃圾堆。根据州及联邦环保法规要求, 将电池丢弃于垃圾堆属违法行为。请确保将旧电池交到当地的电池回收中心。
- 本产品包含加利福尼亚州已知可导致癌症和导致出生缺陷或其他生殖损害的化学品。

### 法律事项

本产品仅限与兼容设备配合使用。请查看您的设备包装, 以确定本产品是否与您的特定设备兼容。制造商对使用本产品对任何设备造成的任何损坏概不负责。

对于有意、无意或以不当方式将本产品用于与其设计适用的设备之外的任何其他设备或配件，从而给您或任何第三方造成的任何损失，制造商概不负责。对于您或任何第三方因上述原因对误用此产品而遭受的任何损失，制造商概不负责。如果是您造成此设备与不兼容的设备一起使用并由此引起损坏，则您同意制造商对于因此导致的任何第三方伤害不承担任何责任。

mophie、juice pack、Do more、mophie loves you、“more time to rock, talk, surf, and send”、“rock/talk/surf/send”图标、一钮四灯设计和 mophie 徽标是 mophie, Inc. 的商标。Samsung 和 Galaxy S 均是 Samsung Electronics Co., Ltd. 的商标。“Designed for Samsung”意即该配件专为与 Samsung 手机连接而设计，且经开发商认证符合 Samsung 的产品性能指标。Samsung 对此设备的运行及其在安全和监管标准方面的合规性概不负责。Android 是 Google Inc. 的商标。Android 机器人系在 Google 原创及共享成果的基础上再创作和修改而成，遵照 Creative Commons 3.0 Attribution License 所述条款付诸应用。保留所有权利。专利：[mophie.com/patents](http://mophie.com/patents)。

本设备符合美国联邦通信委员会 (FCC) 第 15 款之规定以及加拿大工业部 RSS-Gen 条例。操作应符合以下两项条件：(1) 本设备不得造成有害干扰；(2) 本设备必须接受收到的任何干扰，包括可能引起非正常操作的干扰。

**注意：**本设备已经测试，根据美国联邦通信委员会 (FCC) 第 15 款规定，本设备符合 B 级数字设备之相关界定。这些限制旨在对住宅装置中的有害干扰提供合理保护。本设备产生、使用且可能辐射出无线电频率能量，并且如果不按照说明安装和使用，可能会对无线电通信产生有害干扰。然而，无法保证这种干扰不会发生于某个特定装置。

如果本设备确实对无线电或电视接收产生有害干扰（可通过开、关设备来确定），我们提倡用户尝试通过以下一种或几种措施来修正干扰：

- 调整或重新安置接收天线。
- 加大设备和接收器之间的距离。
- 将设备连接到接收天线所连接的不同电路插座上。
- 咨询经销商或资深技师寻求帮助。

**警示：**为确保遵守联邦通信委员会 (FCC) 第 15 款对于 B 类数字设备的限制规定，此设备必须配合经认证的外围设备以及屏蔽电缆一起使用。所有外围设备必须屏蔽和接地。使用任何未获认证的外围设备或非屏蔽电缆进行操作可能会导致无线电或接收干扰。

**改装：**对本设备的任何改动或改装均可能使其保修失效。

## 歡迎使用

感謝您購買 Samsung Galaxy S6 或 S6 edge 專用 mophie juice pack 電池盒。您的 juice pack 盒為您的手機提供日常保護，及足夠一整天使用的充足電力，無須您尋找充電電源。

## 包裝內含：

- Samsung Galaxy S6 或 S6 edge 專用 mophie juice pack 電池盒
- Micro USB 電線
- 直通頭戴式耳機轉接頭
- 快速入門指南

## 特點

mophie juice pack 電池盒的鋰聚合物電池可將 Galaxy 電池壽命延長數個小時，增加更多電量用於「rock, talk, surf and send」，並採用舒適的人體工學設計，硬質外殼帶來全面保護。

## 您的 juice pack 盒採用以下非凡設計：

- 衝力緩衝系統帶精心設計的內部緩衝墊，為此保護盒邊緣和彎角處提供額外緩衝和支持。
- （請深呼吸）用於 Galaxy S6 或 S6 edge 的人體工學設計，集電池盒與電池於一體，實現全面的防撞擊保護。
- 整合式待機開關，讓您根據需要隨時為手機充電（綠色）。但即使在待機模式（紅色），您的手機仍獲得全面保護。

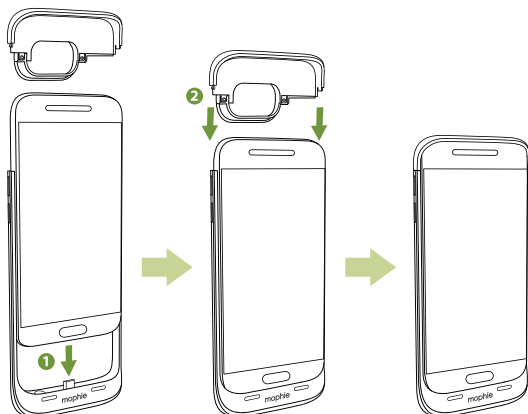
- 隨附的直通頭戴式耳機轉接頭容許您使用任何型號的耳機，且無需將手機從 juice pack 盒內取出。
- 整合式四顆 LED 狀態指示燈讓電池電量一目瞭然。您可隨時瞭解充電狀態和當前電池壽命。出發前做到心中有數！
- 隨附的 micro-USB 電纜可讓您為 juice pack 盒充電的同時，為您的手機充電和進行同步操作。
- 可完全充電超過 500 次。我們的電池盒經久耐用，可帶給您更充分和更長久的使用。
- 智能電池技術事實上會指示手機首先使用 juice pack 盒的電量。當 juice pack 盒的電量用盡時，您的手機電池仍滿載電量。
- juice pack 盒提供上下一體式完整保護。從此不必在保護效果和電量之間作任何取捨。
- 內建短路電路、過充和過熱保護，讓您毫無憂慮地放心充電。安全第一！

## 相容性

- mophie juice pack 電池盒專門設計用於 Samsung Galaxy S6 和 S6 edge。請勿嘗試將其用於其他任何裝置。

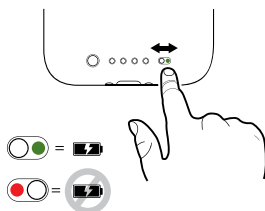
## 安裝您的 juice pack 盒

1. 將 Galaxy 手機完全滑入 juice pack 盒底部，使 juice pack 盒的連接器完全插入手機。
2. 將 juice pack 盒頂蓋完全滑至手機露出的頂端，使其與電池盒底部緊接。



用 juice pack 盒為 Galaxy 手機充電

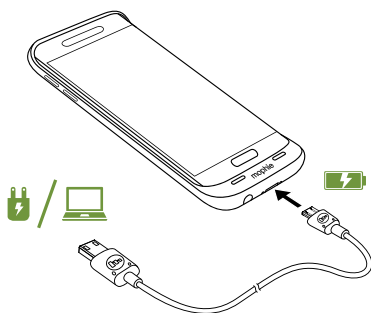
若要用 juice pack 盒為 Galaxy 手機充電，請將此電池盒的待機開關從紅色滑至綠色。



為 juice pack 盒充電

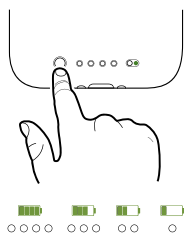
您的 juice pack 盒已預先充滿電量，供您隨時使用。當它的確需要充電時，請使用提供的 micro USB 電線將其連接至電腦或任何帶 USB 輸出端的

電源，例如手機附帶的 USB 牆插式適配器。正常充電僅需 2 或 3 個小時即可充滿電量。



檢查 juice pack 盒的充電狀態

按 juice pack 盒上的狀態按鈕，狀態 LED 會表明其充電水平。四顆 LED 均亮起表示 juice pack 盒已充滿電，一顆 LED 亮起表示已幾乎無電。出發前做到心中有數！



護理 juice pack 電池盒

- 保持您的 juice pack 盒乾燥並遠離潮濕和腐蝕性物質。



- 勿使用刺激性化學品、肥皂或洗潔劑清潔 juice pack 盒。只需用濕水軟布擦拭外殼。
- 不使用時，每三個月為 juice pack 電池盒重新充電一次。準備收起不用時，提前為其充電一小時。

## 保養聲明

在 mophie，我們專注於盡最大努力製造最優質產品。作為對此的支援，本產品享受從購買之日起為期 1 整年的材料無缺陷保養服務。在此期間，我們將自行決定更換任何有缺陷的產品或提供全額退款。此類補救措施為您所專享，且不含任何違反保養聲明的補救。此保養聲明不涵蓋由於濫用、意外、未獲授權更改或維修，或者任何未按照 mophie 指示進行使用所導致的故障。任何更換產品均繼續享受原始保養期限的剩餘期限。此保養服務不影響您在當地州可能有資格享有的任何法定權利。請保留購買收據副本以用作購買證明，並請務必於 [mophie.com](https://mophie.com) 註冊您的產品。未註冊您的產品和/或無法提供購買證明可能使保養失效。

## 除外情況與限制條款

除明確規定或在適用法律所限制或禁止之範圍內的有限保養外，mophie 明確拒絕明示及暗示的任何及所有其他保養，包括任何品質、適銷性或特定用途適用性的保養，並且您特別同意 mophie 對於違反任何 mophie 產品類型的任何保養條款所導致的任何特殊、意外、間接、懲罰性或間接損害概不負責。除了且在不限制上述免責聲明之

通用性的情形，有限保養在任何情形下均不包含更換 mophie 產品內部或外部任何電子裝置或私人財產，或支付此類費用。

上述排除和限制條款在您當地司法轄區的適用法律範圍內均適用。您可能擁有額外權利，但各州均不相同。

## 客戶服務

電話：1-888-8mophie

國際：+1 (269) 743-1340

網址：[www.mophie.com/cs](http://www.mophie.com/cs)

## 警告

使用本產品前請閱讀所有說明和警告。不當使用本產品可能導致產品損壞、過熱、有毒廢氣、著火或爆炸，這些損害均由您（「購買者」）而非 mophie, LLC（「製造商」）負責。

- ☠ 勿將本裝置儲存於高溫環境之中，包括烈日強光照射或其他熱源造成的高溫環境。勿將裝置置於著火或其他過熱環境。
- ☠ 小心避免本裝置大力跌落、碰撞、磨損或其他影響。如果由於任何原因導致本裝置出現凹痕、穿孔、破裂、變形或腐蝕之類的任何損壞，請停止使用。請聯絡製造商或以適當方式將其棄置到您當地的電池回收中心。
- ☠ 勿以任何方式拆解或試圖改裝或修改本裝置。

- ✖ 勿嘗試使用除本裝置的 USB 連接插頭以外的任何方法、設備或連接器為本裝置充電。有關為 juice pack 充電的各種方式的問題或指示，請參閱本手冊的「為 juice pack 盒 為充電」章節。
- ✖ 勿嘗試替換本裝置的任何部件。
- ✖ 如果購買者欲將本裝置供未成年人使用，則購買本裝置的成人同意在使用前向此未成年人提供詳細說明和警告。否則所導致的責任均由購買者獨自承擔，且此購買者同意保障製造商免受由於未成年人的意外使用/誤用而導致的索賠。
- ✖ 所有產品均已經過全面質量保證檢查。如果您發現您的裝置過熱、散發異味、變形、有磨損、切痕、顯示或表現異常，請立即完全停用並聯絡製造商。
- ✖ 準備長時間儲存電池前，請為其充電一小時。
- ✖ 切勿將電池棄置於垃圾箱。根據美國各州和聯邦環境法律和規範，將電池棄置於垃圾箱屬於不合法行為。用過的電池應棄置於您當地的電池回收中心。
- ✖ 本產品包含美國加州已知的一種化學品，會導致癌症和新生嬰兒缺陷或其他生育傷害。

## 法律聲明

本產品僅旨在搭配相應裝置使用。請參閱您的裝置包裝，以確定本產品是否與您的特定裝置相容。對於因使用本產品而對任何流動裝置造成的任何損害，製造商概不負責。

對於因使用 (無論故意或非故意) 或誤用本產品搭配本產品指定之適當裝置以外的任何裝置或配件，而對您或任何第三方造成任何損害，製造商對您或任何第三方概不負責。對於因上述誤用本產品之情形而對您或任何第三方造成的任何損壞，製造商概不負責。如果您將本產品搭配非指定裝置

使用，且此類使用導致損害，則您同意製造商免受由此對任何第三方造成傷害的賠償責任。

mophie、juice pack、Do more、mophie loves you、「more time to rock, talk, surf, and send」、「rock/talk/surf/send」圖示、五圓圈設計及 mophie 標誌是 mophie, Inc. 的商標。Samsung 和 Galaxy S 是 Samsung Electronics Co., Ltd. 的商標。「Designed for Samsung」指專門設計用於連接 Samsung 手機，並已通過開發商認證且符合 Samsung 性能標準的電子配件。Samsung 對本裝置的運行或其安全與監管標準合規性概不承擔責任。Android 是 Google Inc. 的商標。Android 機械人是根據 Google 所建立和分享之作品複製或修改而成，並依照創意許可協議 3.0 版內所述之條款使用。保留所有權利。專利：[mophie.com/patents](http://mophie.com/patents)。

本裝置符合美國聯邦通訊委員會規定 (FCC Rules) 第 15 條及 IC 規定中的 RSS-Gen。操作時需符合以下兩種狀況：(1) 本裝置不會引起有害的干擾，以及 (2) 本裝置必須能承受所有遭遇的干擾，包括可能會引起操作不正常的干擾。

注意：本裝置經依照美國聯邦通訊委員會規定第 15 條進行測試，證明符合 B 級 (Class B) 數碼裝置之限制條件。這些限制旨在提供適當保護，以防止於住宅設施內使用本裝置時造成不良干擾。使用本裝置將會產生並釋出無線電波電能，如未依照說明進行安裝使用，將對無線電通訊產生不良干擾。但不保證本裝置之具體安裝一定不會產生干擾。

可透過交替開啟和關閉本裝置來判斷本裝置是否對收音機或電視接收造成不良干擾，若存在，用戶可透過以下一或多種方法試著解除此干擾：

- 調整接收天線的方向或位置。
- 拉開設備與接收器的距離。
- 將設備接到與接收器不同電路的插座上。
- 諮詢經銷商或有經驗的技術人員尋求幫助。

注意：為符合美國聯邦通訊委員會規定第 15 條 B 級行動裝置的限制，本裝置必須搭配經過認證的周邊設備及屏蔽電線。所有周邊設備必須屏蔽和接地。搭配未經認證的周邊設備或未屏蔽線纜操作可能會導致電波或接收干擾。

修改聲明：本裝置的任何變更或修改可能使保養失效。



more time to rock, talk, surf and send